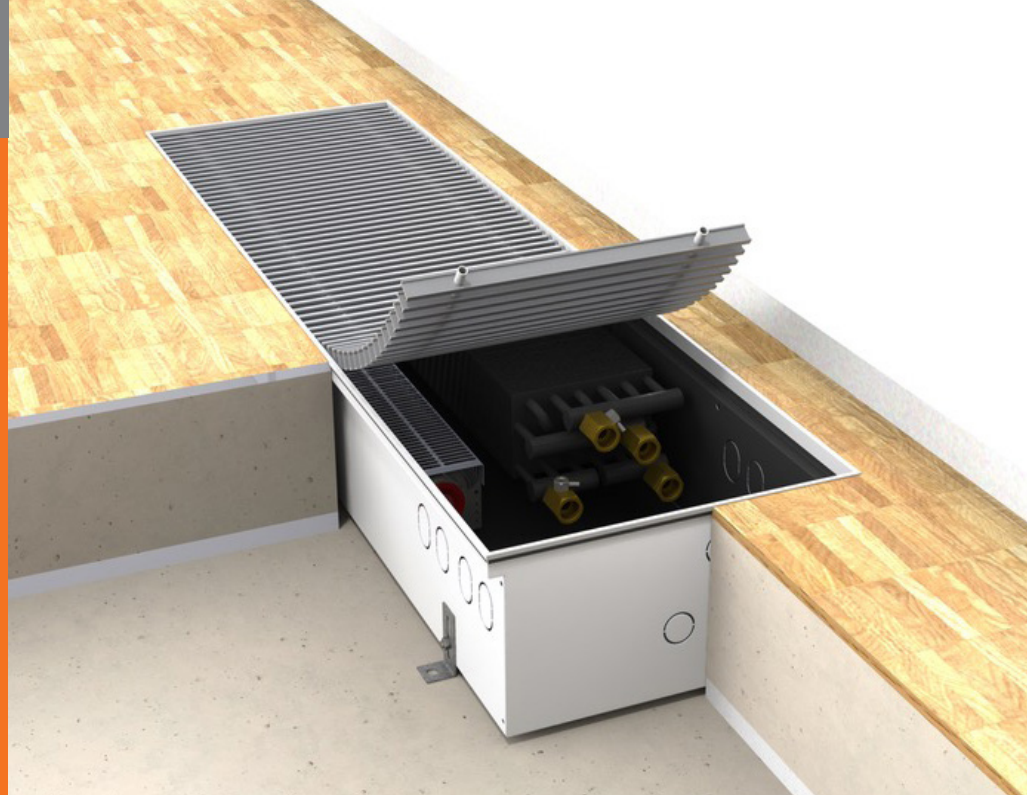


# Aquilo F4C, F4V

ventilátorral  
hűtés vagy fűtésre  
4 csöves rendszerhez



## Aquilo F4C, F4V – általános jellemzők



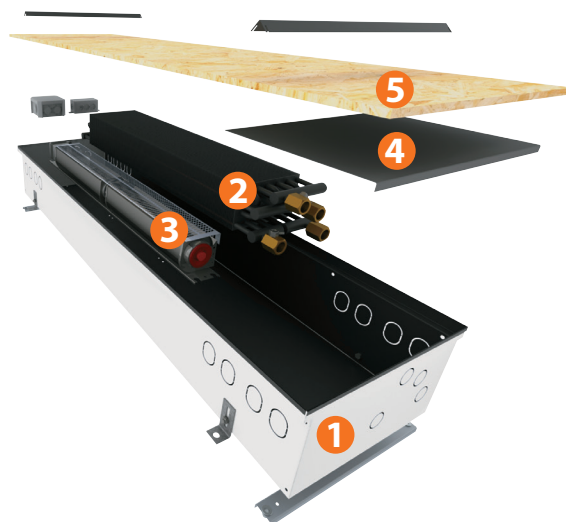
- a legnagyobb teljesítményű padlókonvektoraink
- intenzív fűtés és hűtés
- fűtött helyiségekben akár önállóan is használható
- 24 V-os halkán működő EC ventilátor motorok alacsony teljesítményfelvétellel
- 230 V feszültség az F4V padlókonvektorokhoz a fokozott teljesítményért
- alkalmas alacsony hőmérsékletű- és hőszivattyús fűtésrendszerekhez
- BMS és központi vezérlésű rendszerekhez csatlakoztatható
- egyedi méretek és alakváltozatok igény szerint

### Az Aquilo F4C, F4V tartozékai:

- 1 horganyzott konvektor ház, RAL 9005 feketére porfestve, rozsdamentes kondenzvíz elvezető tálcával DIN 1.4301 (AISI 304) lemezből
  - + fűtőregiszter tartó
  - + a padlókonvektor ház kitérhető nyílásokkal rendelkezik a rugalmas víz és elektromos csatlakozások elhelyezésének érdekében
  - + a padlókonvektor ház tartozékok tartalmazzák az M8x30 színtezőcsavarzatot és a rögzítő lábakat
  - + flexibilis, rozsdamentes csatlakozó csövek a vízdali bekötéshez
- 2 réz/alumínium fűtőregiszter, RAL 9005 feketére porfestve, négy G1/2"-os belső menetes vízdali csatlakozó csonk, légtelenítő szelep.
- 3 24 V-os EC motorral ellátott ventilátorok, védőráccsozattal
  - + 230 V-os motorral ellátott ventilátorok a magas hűtőteljesítmény igény esetén
- 4 takarólemez a csatlakozások elfedésére
- 5 farostlemez, amely védi a padlókonvektor házat és fűtőregisztert a szállításkor és beépítéskor
- 6 kondenzvíz elvezető készlet

### A választható tartozékok:

- PMx fa, alumínium és saválló kereszt és hosszanti padlókonvektor rácsok (lásd: 22. oldal)
- RAS vezérlő transzformátor (a 24 V-os ventilátor táplálása és szabályozása), RAX padlókonvektor házba építhető transzformátor
- RMS vezérlőmodul az F4V 230 V-os ventilátor vezérléséhez
- RER helyiség termosztát, QAA32 hőmérséklet érzékelő, PTL01 fűtőregiszter csőtermosztát
- szálcsiszolt rozsdamentes lemezből (AISI 304, AISI 316Ti) készült padlókonvektor ház nedves terekhez
- PTV termosztatikus- és PRS visszatérő szelepek
- RHE motoros szelepmeghajtó
- szigetelt padlókonvektor ház
- a padlókonvektor ház, a fűtőregiszter és a további elemek egyedi RAL színskála szerinti festése
- festetlen fűtőregiszter
- friss levegő csatlakozási csonk (lásd 26. oldal)

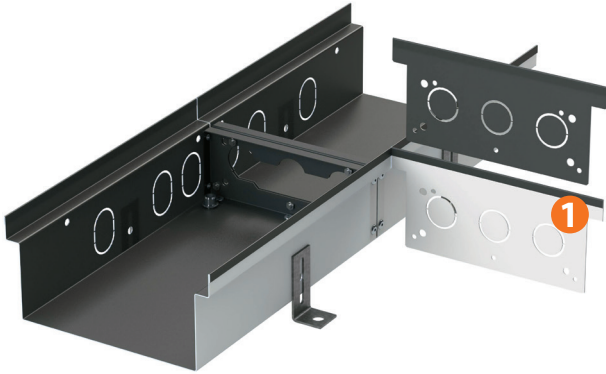


## Padlókonvektorok összekötése, sorolása

Az F2C padlókonvektor maximális hossza egy darab fűtőregiszterrel 270 cm.

A hosszabb padlókonvektorok kialakítása több egység csatlakoztatásával valósítható meg. A megrendelt rácsok hossza ebben az esetben egyenlő a csatlakoztatott padlókonvektorok teljes hosszával.

A homloklemez **1** leszerelése után az azonos méretű padlókonvektorok (szélesség x magasság) egy folyamatos padlókonvektor rendszerbe kapcsolhatók össze a kívánt hosszig.



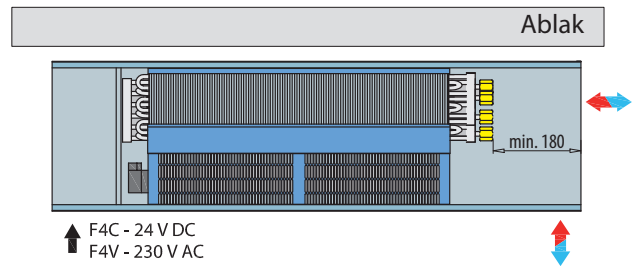
## Aquilo F4C, F4V – rendelési kód

Típus	Szélesség BB	Hossz LLL	Magasság HH	A padlókonvektor ház anyaga
F4C = ventilátorral F4V = ventilátorral	34 = 340 mm	085 = 850 mm : 270 = 2700 mm	17 = 170 mm	01 = horganyzott 11 = saválló
<b>Példa:</b> Aquilo Padlókonvektor, típusa F4V, szélessége 340 mm, hossza 2700 mm, magassága 17 mm, rozsdamentes padlókonvektor ház				
<b>F4V</b>	<b>34</b>	<b>270</b>	<b>17</b>	<b>11</b>
<b>Rendelési kód: F4V-34-270-17-11</b>				

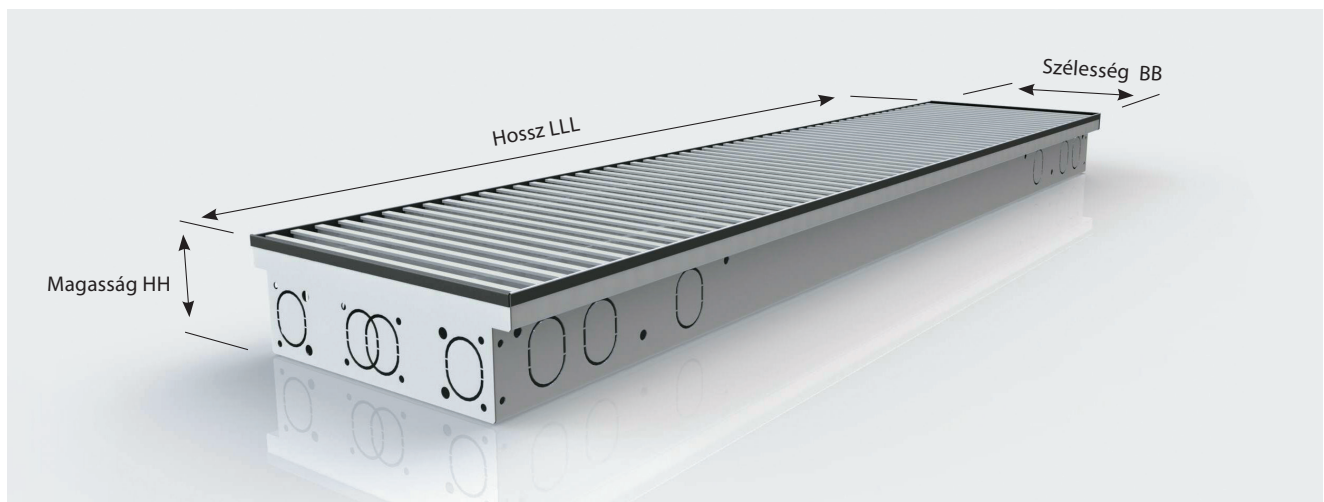
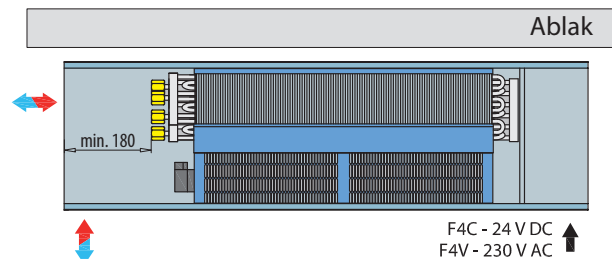
## Bekötési lehetőségek

A padlókonvektor alapesetben jobboldali bekötéssel készül. Baloldali csatlakozás külön rendelésre.

### Jobboldali bekötés (standard gyári kivitel)



### Baloldali bekötés (rendelésre)

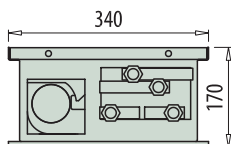


### \* Padlókonvektorház anyaga:

horganyzott = a padlókonvektor ház kétoldali horganyzott lemezből készült fekete RAL 9005 porfestéssel

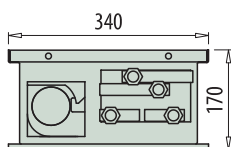
rozsdamentes = a padlókonvektor ház szálcsiszolt rozsdamentes lemezből DIN 1.4301 (AISI 304) padlókonvektor egyedi anyag, vagy méret = lépjen kapcsolatba a helyi márkaképviselettel

## Aquila F4C – hő- és hűtőteljesítmény



Szélesség Magasság Fordulatszám	(mm) (mm)	340 170						Ventilátor zajszint $L_{pA}$			Ventilátor szám	Ventilátor teljesítmény	
		1	2	3	1	2	3	1	2	3			
Hossz (mm)		Fűtés 75/65/20 °C			Hűtés 8/14/28 °C			(dB)					
	850	524	932	1 165	198	352	440	21	26	32	1	20	
	1 200	1 049	1 865	2 331	396	705	881	22	28	34			
	1 600	1 558	2 770	3 462	589	1 046	1 308	23	30	36			
	2 100	2 221	3 949	4 936	839	1 492	1 865	25	33	39	2	40	
	2 400	2 715	4 826	6 033	1 026	1 823	2 279	26	35	41			
2 700	3 255	5 786	7 233	1 230	2 186	2 733	27	36	42				
Vízterfogat	(l/m)	1,0											
Tömeg	(kg/m)	21,6											

## Aquila F4V – hő- és hűtőteljesítmény



Szélesség Magasság Fordulatszám	(mm) (mm)	340 170						Ventilátor zajszint $L_{pA}$			Ventilátor szám	Ventilátor teljesítmény	
		1	2	3	1	2	3	1	2	3			
Hossz (mm)		Fűtés 75/65/20 °C			Hűtés 8/14/28 °C			(dB)					
	850	637	1 132	1 415	293	522	652	22	30	41	1	38	
	1 200	1 274	2 264	2 830	586	1 042	1 303	23	31	41			
	1 600	1 892	3 363	4 204	871	1 549	1 936	25	33	42			
	2 100	2 697	4 795	5 994	1 242	2 208	2 760	25	35	45	2	76	
	2 400	3 296	5 860	7 325	1 518	2 699	3 374	27	35	45			
2 700	3 952	7 026	8 782	1 820	3 236	4 045	28	36	46				
Vízterfogat	(l/m)	1,0											
Tömeg	(kg/m)	22,2											

55/45/20 °C paraméter esetén a K1 együtttható értéke 0,57.  
Egyéb paraméter esetén lásd 31. oldal

### Bekötés Fűtés/Hűtés

