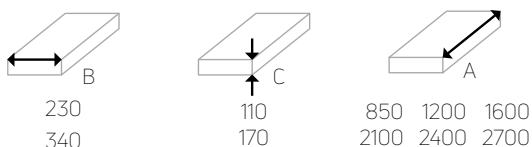


Aquila F2C padlókonvektor

Az F2C típus a legfejlettebb kétsőves padlókonvektor típus a kínálatunkban. A kétsőves fűtőregisztere kimondottan fűtésre vagy hűtésre lett tervezve. A padlókonvektor kényszerkonvekció alapján működik, amelyet egy 24 V-os tangenciális ventilátor biztosít, vagyis alacsony hőmérséklet mellett is használható akár hőszivattyús rendszereknél. Magas teljesítménye miatt fő hőleadóként használható és légtechnikai csatlakozással is rendelhető.

méret (mm)



csatorna anyaga

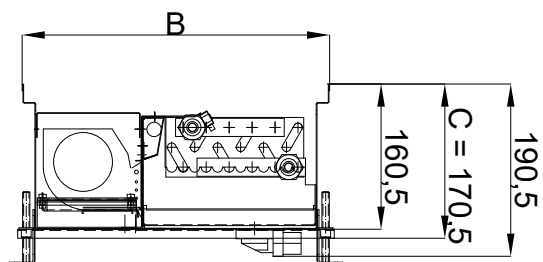
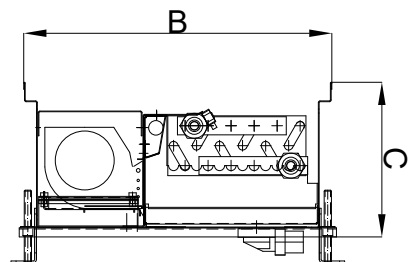


* speciális AISI 316L rozsdamentes acél medence térben rendelésre

* rozsdamentes acél cseppvíztálca

a fűtőregiszter anyaga

A fűtőregiszter 9,5 mm átmérőjű és 0,3 mm falvastagságú réz csőből és alumínium lamelákból készül 1/2"-os belső csatlakozásokkal.



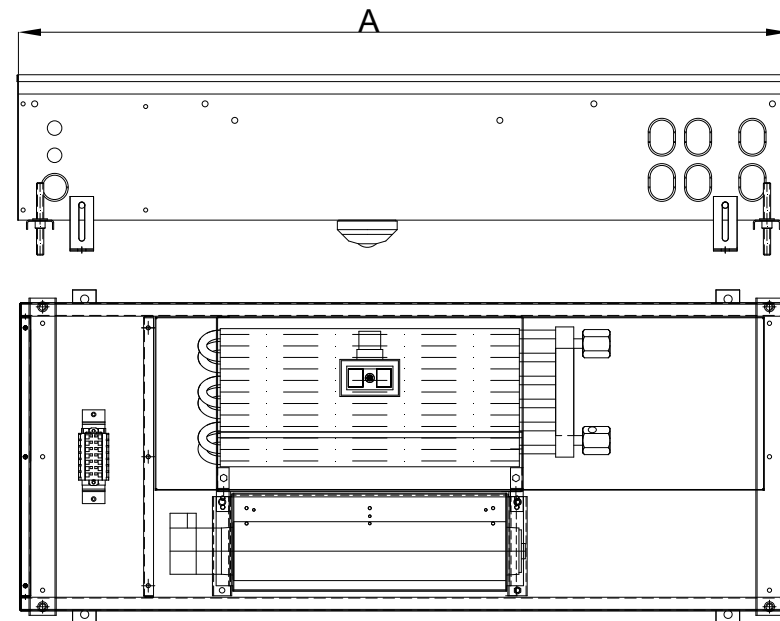
elektromos csatlakozás

A ventilátorok 24 V EC-vel működnek, vezérlésük 0-10 V-al vagy termosztáttal történik. A padlókonvektor csatlakoztatásához egy 24V -os transzformátorhoz és egy 24V-os termosztátra van szükségünk 0-10V szabályzási lehetőséggel. Az elektromos csatlakozás helyét fedőlemez fedi. Medencetéri változat esetén minden elektromos csatlakozás vízálló elektromos dobozban. A víz és az elektromos csatlakozások helye a padlókonvektor ellentétes oldalán van elhelyezve.

műszaki adatok

A készülékek sorolható verzióba készülnek, max. 10 bar üzemi nyomás, automata légtelenítő, álpadlóba szerelhető verzió és légtechnikai csatlakozással is rendelhető, EN 442 szerint tanúsítva.

volt	fűtési teljesítmény [W] 75/65/20°C			hűtési teljesítmény [W] 16/18/27°C			zajszint dB(A)			ventilátor teljesítmény (W)				
	3	6	9	3	6	9								
A	B = 230 mm						zajszint dB(A)	ventilátor teljesítmény (W)						
	C = 110 mm													
850	501	890	1113	76	135	168	21	26	32	9				
1200	1001	1780	2225	151	269	336	22	28	34	13				
1600	1487	2644	3305	225	400	499	23	30	36	19				
2100	2120	3770	4712	320	570	712	25	33	39	21				
2400	2592	4607	5759	392	696	870	26	35	41	27				
2700	3107	5524	6905	470	835	1043	27	36	42	33				



vízoldali csatlakozás

Alapesetben a készülékek jobb oldali csatlakozással készülnek, de igény esetén baloldali csatlakozással is rendelhető. Kondenzvízelvezetés a padlócsatorna alján de oldalsó cseppvízelvezetéssel is rendelhető. Alsó csatlakozás esetén +2cm-rel növekszik a magassága a készüléknek. A fűtőcsöveket oldalról vagy a hosszanti oldalról tudjuk a készülékbe bevezetni az erre kialakított nyílásokon. A csatlakozó doboz takaró lemezzel van letakarva.

standard tartozékok

Rögítő lábak, szintező csavarok, gumigyűrűk a külső csatlakozásokhoz, saválló flexibilis csatlakozó csövek szerelvényekkel, cseppvízelvezető készlet, takaró farostlemez, távtartó.

volt	fűtési teljesítmény [W] 75/65/20°C			hűtési teljesítmény [W] 16/18/27°C			zajszint dB(A)			ventilátor teljesítmény (W)				
	3	6	9	3	6	9								
A	B = 340 mm						zajszint dB(A)	ventilátor teljesítmény (W)						
	C = 170 mm													
850	776	1380	1725	117	209	261	21	27	33	19				
1200	1553	2760	3450	235	418	522	22	29	34	20				
1600	2306	4099	5124	349	620	775	23	31	37	22				
2100	3288	5845	7306	497	884	1105	25	34	40	35				
2400	4018	7143	8929	608	1080	1350	26	35	42	37				
2700	4817	8564	10705	729	1295	1619	27	37	43	39				