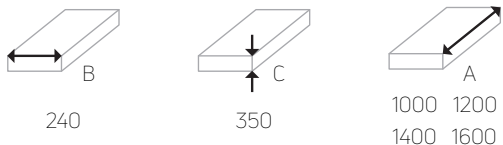


## Aura Scandi electric fűtőtest

Az AURA Scandi electric egy lábakon álló fűtőtest 24 V-os axiális ventilátorokkal kiegészítve. Ez a megoldás garantálja a legnagyobb teljesítményt alacsony hőmérsékletű vagy hőszivattyús fűtési rendszerekbe. Az 3 mm-es horganyzott és porfestett hajlított acél lemez és az alumínium hosszanti rács kombinációja egy egyedi dizájn megjelenést kölcsönöz. A konvektor többféle RAL színben kapható. A rácsozat eltérő színben is rendelhető.

méret (mm)



alap színek



\* egyedi színek megrendelésre

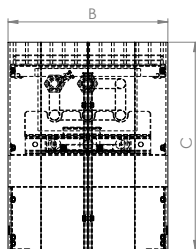
burkolat anyaga

A fűtőtest burkolata 3,0 mm vastag horganyzott és porfestett acéllemezből készül. A készülékre rá lehet ülni.

a fűtőregiszter anyaga

A fűtőregiszter 15,9 mm átmérőjű és 0,4 mm falvastagságú rézcsőből és alumínium lamellákból készül 1/2"-os belső csatlakozásokkal.

oldalsó nézet



vízoldali csatlakozás

A fűtőregiszter megfordításával jobboldali vagy baloldali padlófelőli csatlakozással rendelkezik. Motoros szelep vagy termosztatikus fej csatlakoztatható a burkolaton belül. 1/2" belső csatlakozó csanakok.

elektromos csatlakozás

A fűtőtest 24V EC ventilátorai 0-10V szabályozhatók és alkalmasak BMS rendszerhez való csatlakozásra. Működéshez 24V tápra és 0-10 V vagy termosztátos szabályzásra van lehetőség.

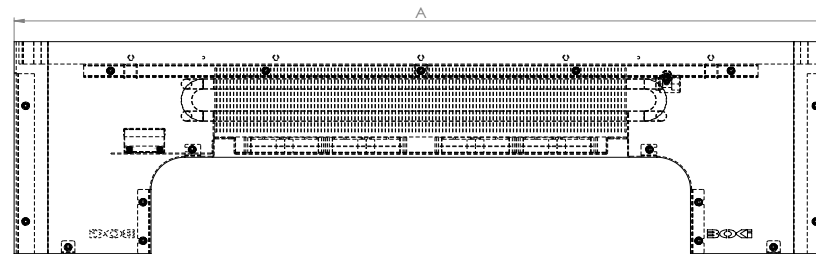
műszaki adatok

maximum 10 bar üzemi nyomás, automata légtelenítő, EN442 szerint tanúsítva.

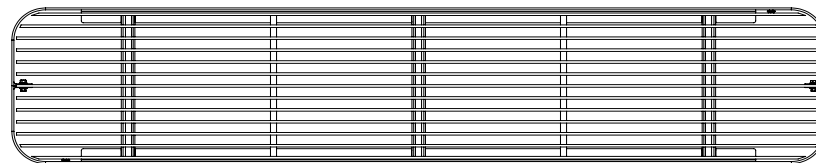
a burkolat és a rácsozat színe

A fűtőtest és a rácsozat azonos vagy különböző RAL színben színben is rendelhető.

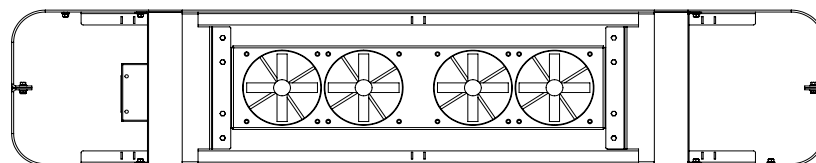
C	[mm]	350									
		3			6			9			
B	[mm]	240									
		3			6			9			
volt	[V]	fűtőteljesítmény [W] 45/35/20°C			fűtőteljesítmény [W] 75/65/20°C			zajszint db(A)		ventilátor teljesítmény (W)	
		1000		246	305	355	681	825	939	30,1	32,3
1200		366	453	528	1013	1228	1398	30,5	33,5	38,4	8,4
1400		486	602	700	1345	1631	1856	30,9	34,5	39,5	9,2
1600		606	750	873	1677	2033	2314	31,3	35,4	40,5	10,0



felső nézet



alsó nézet



fűtőtest rögzítése

A készülék állítható lábakkal van felszerelve, készpadlóra helyezhető.