



Műszaki katalógus  
Aura konvektorok

**BOKI**  
industries

## **konvektorok**

típusok áttekintése .....	3
Aura Comfort.....	4
Aura Basic .....	12
Aura Bench.....	20
Aura Slim Comfort .....	26
Aura Slim Basic.....	36
konvektorok beszerelése .....	46
egyedi kivitel .....	49
hidraulikai jellemzők .....	50
üzemeltetés és karbantartás .....	51
korrekciós táblázat .....	52
tartozékok .....	53
Aura konvektorok - jótállási feltételek .....	54

		oldalnézet
	<p><b>Aura Comfort</b> (padlóra szerelt)</p> <p><b>2 csatlakozó csomak</b></p> <p>magasság [mm]: 90, 140, 240, 2800 szélesség [mm]: 96, 146, 186, 236 teljes hossz [mm]: 600-tól 2900-ig</p>	
	<p><b>Aura Basic</b> (padlóra szerelt)</p> <p><b>2 csatlakozó csomak</b></p> <p>magasság [mm]: 90, 140, 240, 280 szélesség [mm]: 146, 186, 236 teljes hossz [mm]: 600-tól 2900-ig</p>	
	<p><b>Aura Bench</b> (padlóra szerelt fa ülőkével)</p> <p><b>2 csatlakozó csomak</b></p> <p>magasság [mm]: 140, 240, 280 szélesség [mm]: 146, 186, 236 teljes hossz [mm]: 800-tól 2200-ig</p>	
	<p><b>Aura Slim Comfort</b> (falra szerelt)</p> <p><b>2 csatlakozó csomak</b></p> <p>magasság [mm]: 140, 240, 280, 350, 500, 650 szélesség [mm]: 80, 130, 180, 230 teljes hossz [mm]: 400-tól 2000-ig</p>	
	<p><b>Aura Slim Basic</b> (falra szerelt)</p> <p><b>2 csatlakozó csomak</b></p> <p>magasság [mm]: 140, 240, 280, 350, 500, 650 szélesség [mm]: 80, 130, 180, 230 teljes hossz [mm]: 400-tól 2000-ig</p>	

## Aura Comfort

Az Aura Comfort konvektorokat iroda épületek, téli kertek, kirakatok és nagy üvegfelülettel rendelkező helyiségek fűtésére terveztük. A réz és alumínium hőleadó egység egy duralumínium ráccsal ellátott fém burkolatban helyezkedik el. Az Aura konvektorok külső burkolata közvetlenül nem érintkezik a fűtővízzel, ezáltal megakadályozva a hősugárzásból eredő hővesztéséget, különösen az üvegfelületeknél, így jelentősen csökkentve az üzemeltetési költségeket. A letisztult formájának köszönhetően jól illeszkedik a modern épületek beltéri környezetébe. A fűtőtestet esztétikus lábakkal együtt szállítjuk. Az Aura Comfort konvektorokat 265 féle méretben gyártjuk, de egyedi méretben is rendelhető.

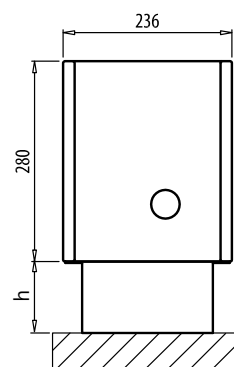
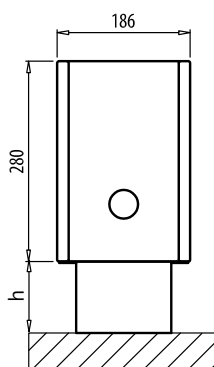
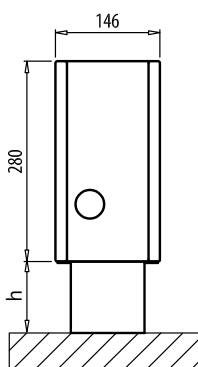
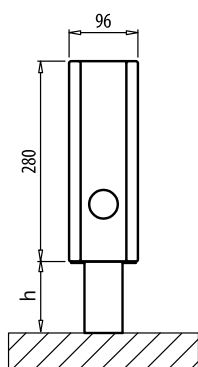
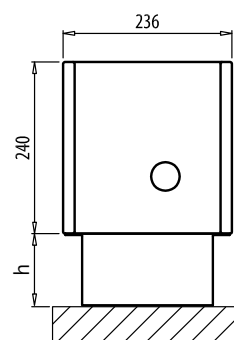
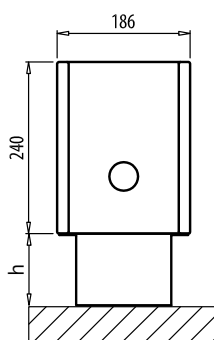
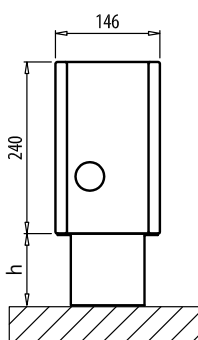
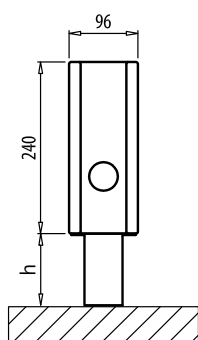
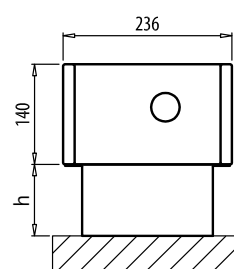
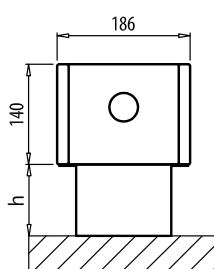
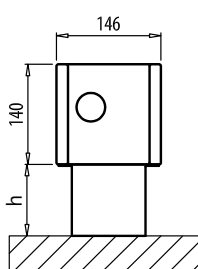
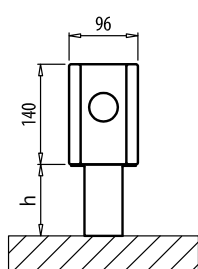
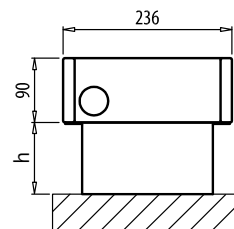
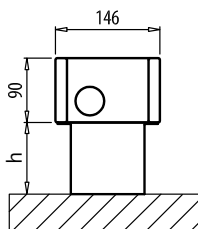
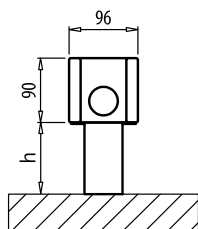
### műszaki adatok

- Szélesség : 96, 146, 186, 236 mm
- Hossz : 600-tól 2900-ig mm
- Magasság : 90, 140, 240, 280 mm
- Csatlakozások : 2 x G ½" - belső menettel
- Üzemi nyomás : 10 bar
- Max. hőmérséklet : 110 °C
- Próbanyomás : 13 bar



- Készlethez tartozó tartozékok :
  - 1/2"-os, belső menetes, csatlakozó csomaggal ellátott, korrózió álló, kis víztérfogatú Cu/Al hőcserélő
  - hosszanti, szélsőséges igénybevételnek ellenálló, színre fújt duralumínium rács
  - tartólábak kész vagy igény esetén félkész padlóhoz
  - légtelenítő szelep
    - a külső fém burkolat, a duralumínium rács és a tartólábak RAL 9016 színre festve
    - jobboldali bekötés (baloldali csatlakozás esetén az igényt rendeléskor jelezni kell)
- Rendelhető tartozékok :
  - termosztatikus előremenő és visszatérő szelepek. kézi kerékkel
  - termosztatikus fej
  - a burkolat és a tartozékok felületkezelése egyéb RAL színben
  - felületkezelt hőcserélő
  - burkolat a tartólábakhoz

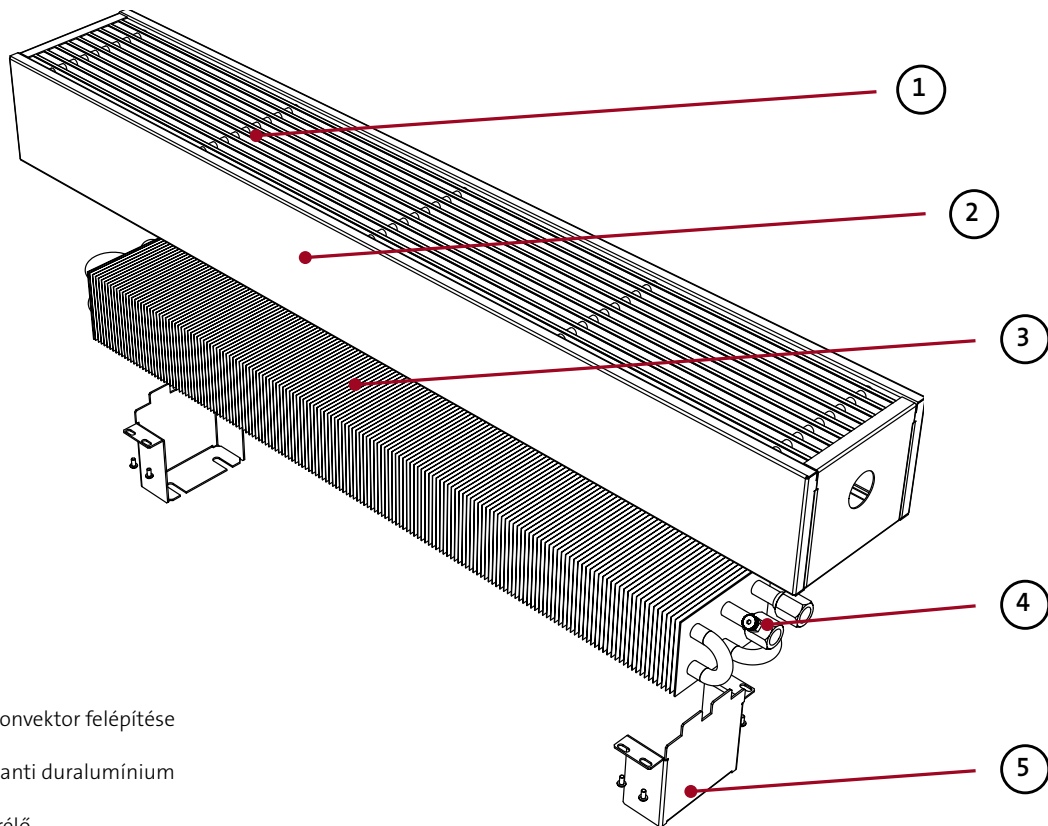
## oldalnézet



**h** - padlótól mért távolság

*h = 100 mm a WKF esetén (a kész padlónál)*

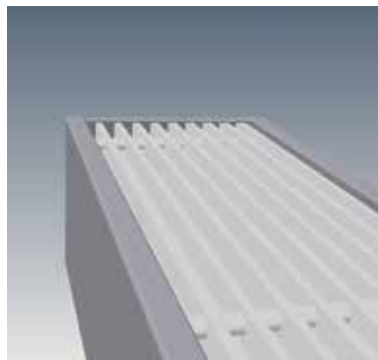
*h = 100 - 235 mm WKH esetén (a félkész padlónál)*



Aura Comfort konvektor felépítése

- 1 - Rács – hosszanti duralumínium
- 2 - Burkolat
- 3 - Cu/Al hőcserélő
- 4 - Automata légtelenítő
- 5 - Tartólábak

Aura Comfort konvektor  
– hosszanti duralumínium rács



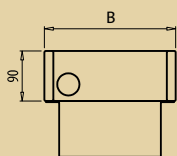
## súly és víztérfogat

magasság	[mm]	90			140				240				280			
szélesség	[mm]	96	146	236	96	146	186	236	96	146	186	236	96	146	186	236
súly WKF	[kg/m]	7.1	8.4	10.9	9.0	10.9	12.6	14.4	12.3	14.0	15.8	17.7	13.5	15.2	17.1	19.1
súly WKH	[kg/m]	10.7	11.4	13.7	12.2	13.9	15.5	17.2	15.4	17.0	18.7	20.5	16.6	18.2	20.0	21.8
víztérfogat	[l/m]	0.2	0.4	0.8	0.4	0.7	1.1	1.5	0.4	0.7	1.1	1.5	0.4	0.7	1.1	1.5

# Aura Comfort - magasság 90 mm

## konvektorok

MEGRENDELÉS KÓDJÁ - PÉLDA : AURA WKF 09 100 14 00



név \_\_\_\_\_  
 magasság [cm] \_\_\_\_\_  
 hossz [cm] \_\_\_\_\_  
 szélesség [cm] \_\_\_\_\_  
 szín \_\_\_\_\_

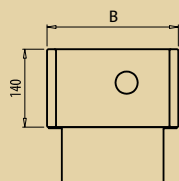


Lc teljes hossz [mm]	paraméterek t <sub>z</sub> / t <sub>p</sub> / t <sub>i</sub> [°C]	B - szélesség [mm]		
		96	146	236
600	<b>75/65/20</b>	<b>109</b>	<b>245</b>	<b>549</b>
	70/55/20	86	194	435
	55/45/20	54	121	271
700	<b>75/65/20</b>	<b>128</b>	<b>286</b>	<b>640</b>
	70/55/20	101	227	507
	55/45/20	63	141	316
800	<b>75/65/20</b>	<b>145</b>	<b>326</b>	<b>732</b>
	70/55/20	115	259	580
	55/45/20	72	161	361
900	<b>75/65/20</b>	<b>164</b>	<b>368</b>	<b>824</b>
	70/55/20	130	292	653
	55/45/20	81	182	407
1000	<b>75/65/20</b>	<b>182</b>	<b>408</b>	<b>915</b>
	70/55/20	144	324	726
	55/45/20	90	201	451
1100	<b>75/65/20</b>	<b>200</b>	<b>449</b>	<b>1006</b>
	70/55/20	159	356	798
	55/45/20	99	222	496
1200	<b>75/65/20</b>	<b>219</b>	<b>490</b>	<b>1098</b>
	70/55/20	174	389	871
	55/45/20	108	242	542
1300	<b>75/65/20</b>	<b>237</b>	<b>531</b>	<b>1190</b>
	70/55/20	188	421	944
	55/45/20	117	262	587
1400	<b>75/65/20</b>	<b>255</b>	<b>571</b>	<b>1281</b>
	70/55/20	202	453	1016
	55/45/20	126	282	632
1500	<b>75/65/20</b>	<b>273</b>	<b>612</b>	<b>1373</b>
	70/55/20	216	485	1089
	55/45/20	135	302	677
1600	<b>75/65/20</b>	<b>291</b>	<b>653</b>	<b>1464</b>
	70/55/20	231	518	1161
	55/45/20	144	322	722
1800	<b>75/65/20</b>	<b>327</b>	<b>734</b>	<b>1646</b>
	70/55/20	259	582	1305
	55/45/20	161	362	812
2000	<b>75/65/20</b>	<b>364</b>	<b>816</b>	<b>1830</b>
	70/55/20	289	647	1451
	55/45/20	180	403	903
2200	<b>75/65/20</b>		<b>898</b>	<b>2013</b>
	70/55/20		712	1596
	55/45/20		443	993
2400	<b>75/65/20</b>		<b>979</b>	<b>2196</b>
	70/55/20		776	1741
	55/45/20		483	1083
2600	<b>75/65/20</b>		<b>1061</b>	<b>2379</b>
	70/55/20		841	1886
	55/45/20		523	1174
2800	<b>75/65/20</b>		<b>1176</b>	<b>2604</b>
	70/55/20		933	2065
	55/45/20		580	1285
2900	<b>75/65/20</b>		<b>1233</b>	<b>2764</b>
	70/55/20		978	2192
	55/45/20		608	1364

Konvektorok hőteljesítménye [W] az EN 442 szerint. Paraméterek 75/65/20°C, 70/55/20°C és 55/45/20°C.

# konvektorok

# Aura Comfort - magasság 140 mm



MEGRENDÉLÉS KÓDJA - PÉLDA : **AURA WKF 14 100 19 00**

név \_\_\_\_\_  
 magasság [cm] \_\_\_\_\_  
 hossz [cm] \_\_\_\_\_  
 szélesség [cm] \_\_\_\_\_  
 szín \_\_\_\_\_

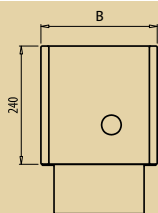
Lc teljes hossz [mm]	paraméterek t <sub>z</sub> / t <sub>p</sub> / t <sub>i</sub> [°C]	B - szélesség [mm]			
		96	146	186	236
600	<b>75/65/20</b>	<b>197</b>	<b>379</b>	<b>554</b>	<b>722</b>
	70/55/20	156	301	439	573
	55/45/20	97	187	273	356
700	<b>75/65/20</b>	<b>229</b>	<b>442</b>	<b>647</b>	<b>842</b>
	70/55/20	182	350	513	668
	55/45/20	113	218	319	415
800	<b>75/65/20</b>	<b>262</b>	<b>506</b>	<b>739</b>	<b>963</b>
	70/55/20	208	401	586	764
	55/45/20	129	250	365	475
900	<b>75/65/20</b>	<b>295</b>	<b>569</b>	<b>832</b>	<b>1083</b>
	70/55/20	234	451	660	859
	55/45/20	146	281	410	534
1000	<b>75/65/20</b>	<b>328</b>	<b>632</b>	<b>924</b>	<b>1203</b>
	70/55/20	260	501	733	954
	55/45/20	162	312	456	594
1100	<b>75/65/20</b>	<b>360</b>	<b>695</b>	<b>1016</b>	<b>1324</b>
	70/55/20	285	551	806	1050
	55/45/20	178	343	501	653
1200	<b>75/65/20</b>	<b>393</b>	<b>758</b>	<b>1108</b>	<b>1444</b>
	70/55/20	312	601	879	1145
	55/45/20	194	374	547	712
1300	<b>75/65/20</b>	<b>431</b>	<b>834</b>	<b>1220</b>	<b>1591</b>
	70/55/20	342	661	967	1262
	55/45/20	213	411	602	785
1400	<b>75/65/20</b>	<b>469</b>	<b>909</b>	<b>1332</b>	<b>1737</b>
	70/55/20	372	721	1056	1377
	55/45/20	231	448	657	857
1500	<b>75/65/20</b>	<b>507</b>	<b>985</b>	<b>1444</b>	<b>1884</b>
	70/55/20	402	781	1145	1494
	55/45/20	250	486	712	929
1600	<b>75/65/20</b>	<b>544</b>	<b>1060</b>	<b>1556</b>	<b>2030</b>
	70/55/20	431	841	1234	1610
	55/45/20	268	523	768	1002
1800	<b>75/65/20</b>	<b>619</b>	<b>1211</b>	<b>1779</b>	<b>2322</b>
	70/55/20	491	960	1411	1841
	55/45/20	305	597	878	1146
2000	<b>75/65/20</b>	<b>695</b>	<b>1363</b>	<b>2003</b>	<b>2615</b>
	70/55/20	551	1081	1588	2074
	55/45/20	343	672	988	1290
2200	<b>75/65/20</b>	<b>770</b>	<b>1514</b>	<b>2227</b>	<b>2908</b>
	70/55/20	611	1201	1766	2306
	55/45/20	380	747	1099	1435
2400	<b>75/65/20</b>	<b>847</b>	<b>1666</b>	<b>2451</b>	<b>3200</b>
	70/55/20	672	1321	1944	2537
	55/45/20	418	822	1209	1579
2600	<b>75/65/20</b>	<b>925</b>	<b>1818</b>	<b>2675</b>	<b>3493</b>
	70/55/20	733	1442	2121	2770
	55/45/20	456	897	1320	1723
2800	<b>75/65/20</b>	<b>1008</b>	<b>1988</b>	<b>2912</b>	<b>3780</b>
	70/55/20	799	1576	2309	2997
	55/45/20	497	981	1437	1865
2900	<b>75/65/20</b>	<b>1041</b>	<b>2047</b>	<b>3010</b>	<b>3931</b>
	70/55/20	825	1623	2387	3117
	55/45/20	514	1010	1485	1939

Konvektorok hőteljesítménye [W] az EN 442 szerint. Paraméterek 75/65/20°C, 70/55/20°C és 55/45/20°C.



# Aura Comfort - magasság 240 mm

## konvektorok



MEGRENDELÉS KÓDJÁ - PÉLDA : AURA WKF 24 100 19 00

név \_\_\_\_\_  
 magasság [cm] \_\_\_\_\_  
 hossz [cm] \_\_\_\_\_  
 szélesség [cm] \_\_\_\_\_  
 szín \_\_\_\_\_

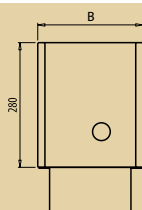


Lc teljes hossz [mm]	paraméterek $t_z / t_p / t_i$ [°C]	B - szélesség [mm]			
		96	146	186	236
600	<b>75/65/20</b>	<b>268</b>	<b>515</b>	<b>753</b>	<b>982</b>
	70/55/20	213	408	597	779
	55/45/20	132	254	371	484
700	<b>75/65/20</b>	<b>311</b>	<b>601</b>	<b>880</b>	<b>1145</b>
	70/55/20	247	477	698	908
	55/45/20	153	297	434	565
800	<b>75/65/20</b>	<b>356</b>	<b>688</b>	<b>1005</b>	<b>1310</b>
	70/55/20	282	546	797	1039
	55/45/20	176	339	496	646
900	<b>75/65/20</b>	<b>401</b>	<b>774</b>	<b>1132</b>	<b>1473</b>
	70/55/20	318	614	898	1168
	55/45/20	198	382	558	727
1000	<b>75/65/20</b>	<b>446</b>	<b>860</b>	<b>1257</b>	<b>1636</b>
	70/55/20	354	682	997	1297
	55/45/20	220	424	620	807
1100	<b>75/65/20</b>	<b>490</b>	<b>945</b>	<b>1382</b>	<b>1801</b>
	70/55/20	389	749	1096	1428
	55/45/20	242	466	682	889
1200	<b>75/65/20</b>	<b>534</b>	<b>1031</b>	<b>1508</b>	<b>1964</b>
	70/55/20	423	818	1196	1557
	55/45/20	263	509	744	969
1300	<b>75/65/20</b>	<b>586</b>	<b>1134</b>	<b>1660</b>	<b>2163</b>
	70/55/20	465	899	1316	1715
	55/45/20	289	559	819	1067
1400	<b>75/65/20</b>	<b>638</b>	<b>1237</b>	<b>1812</b>	<b>2362</b>
	70/55/20	506	981	1437	1873
	55/45/20	315	610	894	1165
1500	<b>75/65/20</b>	<b>689</b>	<b>1340</b>	<b>1964</b>	<b>2562</b>
	70/55/20	546	1063	1557	2032
	55/45/20	340	661	969	1264
1600	<b>75/65/20</b>	<b>740</b>	<b>1443</b>	<b>2116</b>	<b>2761</b>
	70/55/20	587	1144	1678	2189
	55/45/20	365	712	1044	1362
1800	<b>75/65/20</b>	<b>842</b>	<b>1648</b>	<b>2420</b>	<b>3158</b>
	70/55/20	668	1307	1919	2504
	55/45/20	415	813	1194	1558
2000	<b>75/65/20</b>	<b>945</b>	<b>1854</b>	<b>2724</b>	<b>3556</b>
	70/55/20	749	1470	2160	2820
	55/45/20	466	915	1344	1754
2200	<b>75/65/20</b>	<b>1047</b>	<b>2059</b>	<b>3029</b>	<b>3955</b>
	70/55/20	830	1633	2402	3136
	55/45/20	517	1016	1494	1951
2400	<b>75/65/20</b>	<b>1152</b>	<b>2266</b>	<b>3333</b>	<b>4352</b>
	70/55/20	913	1797	2643	3451
	55/45/20	568	1118	1644	2147
2600	<b>75/65/20</b>	<b>1258</b>	<b>2473</b>	<b>3638</b>	<b>4750</b>
	70/55/20	998	1961	2885	3767
	55/45/20	621	1220	1795	2343
2800	<b>75/65/20</b>	<b>1372</b>	<b>2688</b>	<b>3953</b>	<b>5162</b>
	70/55/20	1088	2131	3135	4093
	55/45/20	677	1326	1950	2547
2900	<b>75/65/20</b>	<b>1416</b>	<b>2784</b>	<b>4094</b>	<b>5346</b>
	70/55/20	1123	2208	3246	4239
	55/45/20	699	1373	2020	2637

Konvektorok hőteljesítménye [W] az EN 442 szerint. Paraméterek 75/65/20°C, 70/55/20°C és 55/45/20°C.

# konvektorok

## Aura Comfort - magasság 280 mm

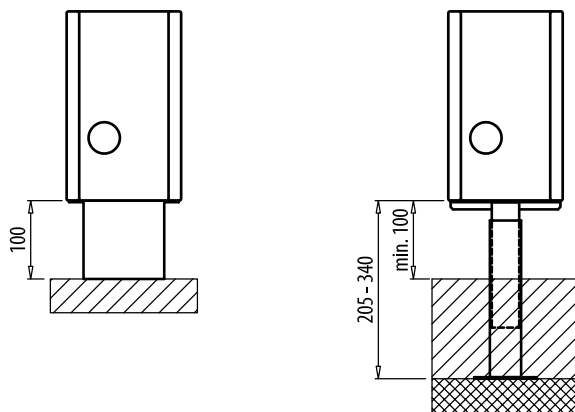
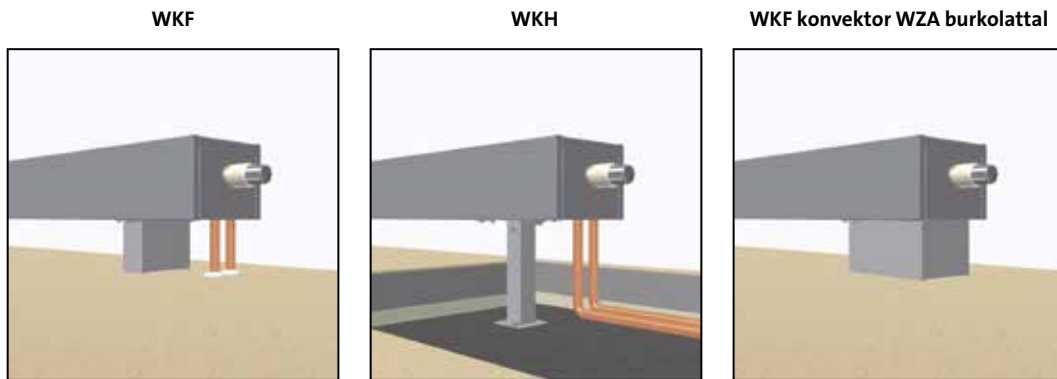


MEGRENDÉLÉS KÓDJÁ - PÉLDA : **AURA WKF 28 100 19 00**

név \_\_\_\_\_  
 magasság [cm] \_\_\_\_\_  
 hossz [cm] \_\_\_\_\_  
 szélesség [cm] \_\_\_\_\_  
 szín \_\_\_\_\_

Lc teljes hossz [mm]	paraméterek t <sub>z</sub> / t <sub>p</sub> / t <sub>i</sub> [°C]	B - szélesség [mm]			
		96	146	186	236
600	<b>75/65/20</b>	<b>290</b>	<b>557</b>	<b>814</b>	<b>1061</b>
	70/55/20	230	442	645	841
	55/45/20	143	275	402	523
700	<b>75/65/20</b>	<b>337</b>	<b>650</b>	<b>951</b>	<b>1238</b>
	70/55/20	267	515	754	982
	55/45/20	166	321	469	611
800	<b>75/65/20</b>	<b>385</b>	<b>744</b>	<b>1086</b>	<b>1416</b>
	70/55/20	305	590	861	1123
	55/45/20	190	367	536	699
900	<b>75/65/20</b>	<b>434</b>	<b>836</b>	<b>1223</b>	<b>1592</b>
	70/55/20	344	663	970	1262
	55/45/20	214	412	603	785
1000	<b>75/65/20</b>	<b>482</b>	<b>929</b>	<b>1358</b>	<b>1768</b>
	70/55/20	382	737	1077	1402
	55/45/20	238	458	670	872
1100	<b>75/65/20</b>	<b>529</b>	<b>1022</b>	<b>1494</b>	<b>1946</b>
	70/55/20	419	810	1185	1543
	55/45/20	261	504	737	960
1200	<b>75/65/20</b>	<b>578</b>	<b>1115</b>	<b>1630</b>	<b>2123</b>
	70/55/20	458	884	1293	1683
	55/45/20	285	550	804	1047
1300	<b>75/65/20</b>	<b>634</b>	<b>1226</b>	<b>1795</b>	<b>2338</b>
	70/55/20	503	972	1423	1854
	55/45/20	313	605	886	1153
1400	<b>75/65/20</b>	<b>689</b>	<b>1337</b>	<b>1959</b>	<b>2553</b>
	70/55/20	546	1060	1553	2024
	55/45/20	340	660	966	1260
1500	<b>75/65/20</b>	<b>745</b>	<b>1448</b>	<b>2123</b>	<b>2769</b>
	70/55/20	591	1148	1683	2196
	55/45/20	368	714	1047	1366
1600	<b>75/65/20</b>	<b>800</b>	<b>1559</b>	<b>2287</b>	<b>2984</b>
	70/55/20	634	1236	1814	2366
	55/45/20	395	769	1128	1472
1800	<b>75/65/20</b>	<b>910</b>	<b>1782</b>	<b>2616</b>	<b>3413</b>
	70/55/20	722	1413	2074	2706
	55/45/20	449	879	1291	1684
2000	<b>75/65/20</b>	<b>1022</b>	<b>2004</b>	<b>2945</b>	<b>3844</b>
	70/55/20	810	1589	2335	3048
	55/45/20	504	989	1453	1896
2200	<b>75/65/20</b>	<b>1132</b>	<b>2226</b>	<b>3274</b>	<b>4275</b>
	70/55/20	898	1765	2596	3390
	55/45/20	558	1098	1615	2109
2400	<b>75/65/20</b>	<b>1245</b>	<b>2449</b>	<b>3603</b>	<b>4704</b>
	70/55/20	987	1942	2857	3730
	55/45/20	614	1208	1778	2321
2600	<b>75/65/20</b>	<b>1360</b>	<b>2673</b>	<b>3932</b>	<b>5135</b>
	70/55/20	1078	2120	3118	4072
	55/45/20	671	1319	1940	2533
2800	<b>75/65/20</b>	<b>1477</b>	<b>2905</b>	<b>4272</b>	<b>5580</b>
	70/55/20	1171	2304	3388	4425
	55/45/20	729	1433	2108	2753
2900	<b>75/65/20</b>	<b>1530</b>	<b>3009</b>	<b>4425</b>	<b>5779</b>
	70/55/20	1213	2386	3509	4583
	55/45/20	755	1484	2183	2851

Konvektorok hőteljesítménye [W] az EN 442 szerint. Paraméterek 75/65/20°C, 70/55/20°C és 55/45/20°C.



### MEGJEGYZÉS:

A kész padlóhoz szállított lábakhoz (WKF) egy speciális kiegészítő burkolat rendelhető (WZA), amely megvédi a konvektor csatlakozásait. Elérhető a 146, 186 és 236 mm konvektorok esetén.

### Megjegyzés:

Nagy teherbírású tartólábak (WKF) a kész padlóhoz. Állítható magasságú tartólábak (WKH) a félkész padlóhoz.

### Tartólábak száma:

Hossz 600-tól 1600 mm-ig: 2 darab

Hossz 1800-tól 2900 mm-ig: 3 darab

Egyedi tartólábak igény szerinti méretben rendelhetők.

A tartólábak megjelenítése csupán illusztráció

**Egyéb tartozékok** lásd 53. oldal

**Korrektíós táblázat a hőteljesítmény kiszámításához** lásd 52. oldal

### Nyomásveszteség

A konvektorok nyomásveszteségének diagramjait lásd az 50. oldalon

## megrendelés kódja

típus	magasság	hossz	szélesség	szín
WKF – Aura Comfort kész padlóhoz	09 = 90 mm	060 = 600 mm	09 = 96 mm	00 = RAL 9016
WKH – Aura Comfort félkész padlóhoz	14 = 140 mm	:	14 = 146 mm	OR.... = más RAL
	24 = 240 mm	:	19 = 186 mm	OS.... = egyedi szín
	28 = 280 mm	290 = 2900 mm	24 = 236 mm	

**Példa:** Aura Comfort konvektor, WKF típus, tartóláb kész padlóhoz, magasság 240 mm, hossz 1800 mm, szélesség 146 mm, szín RAL 9016

WKF	-	24	-	180	-	14	-	00
-----	---	----	---	-----	---	----	---	----

**Megrendelés kódja:** **WKF-24-180-14-00**

## Aura Basic

Az Aura Basic konvektorokat iroda épületek, téli kertek, kirakatok és nagy üvegfelülettel rendelkező helyiségek fűtésére terveztük. A réz és alumínium hőleadó egység egy fémrácstal ellátott burkolatban helyezkedik el. Az Aura konvektorok külső burkolata közvetlenül nem érintkezik a fűtővízzel, ezáltal megakadályozva a hősugárzásból eredő hővesztéséget, különösen az üvegfelületeknél, így jelentősen csökkentve az üzemeltetési költségeket. A letisztult formájának köszönhetően jól illeszkedik a modern épületek beltéri környezetébe. A fűtőtestet esztétikus lábakkal együtt szállítjuk. Az Aura Basic konvektorokat 198 féle méretben gyártjuk, de egyedi méretben is rendelhető.

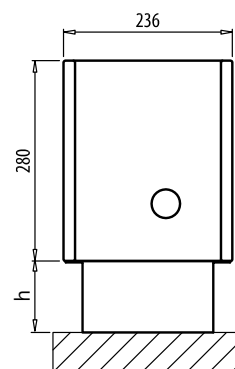
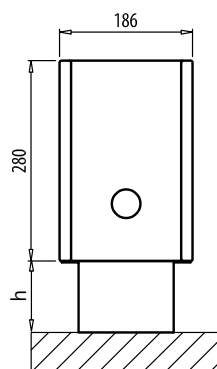
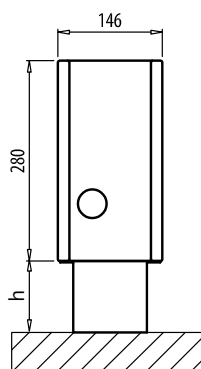
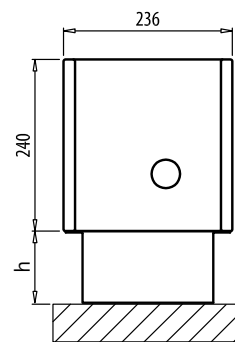
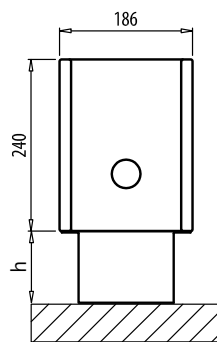
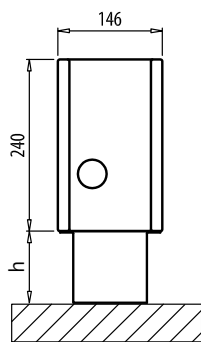
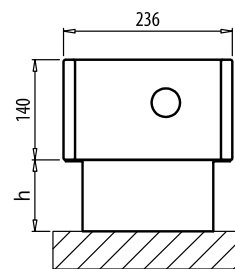
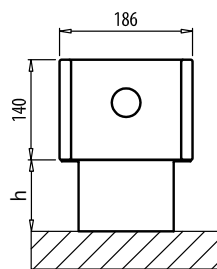
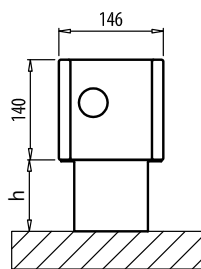
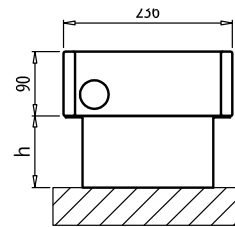
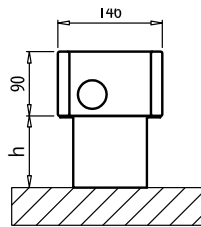
### műszaki adatok

- Szélesség : 146, 186, 236 mm
- Hossz : 600-tól 2900-ig mm
- Magasság : 90, 140, 240, 280 mm
- Csatlakozások : 2 x G ½" - belső menettel
- Üzemi nyomás : 10 bar
- Max. hőmérséklet : 110 °C
- Próbanyomás : 13 bar



- Készlethez tartozó tartozékok :
  - 1/2"-os, belső menetes, csatlakozó csomaggal ellátott, korrózió álló, kis víztérfogatú Cu/Al hőcserélő
  - színre fújt fémrács
  - tartólábak kész vagy igény esetén félkész padlóhoz
  - légtelenítő szelep
  - a külső fém burkolat, a duralumínium rács és a tartólábak RAL 9016 színre festve
  - jobboldali bekötés (baloldali csatlakozás esetén az igényt rendeléskor jelezni kell)
- Rendelhető tartozékok :
  - termosztatikus előremenő és visszatérő szelepek. kézi kerékkel
  - termosztatikus fej
  - a burkolat és a tartozékok felületkezelése egyéb RAL színben
  - felületkezelt hőcserélő
  - burkolat a tartólábakhoz

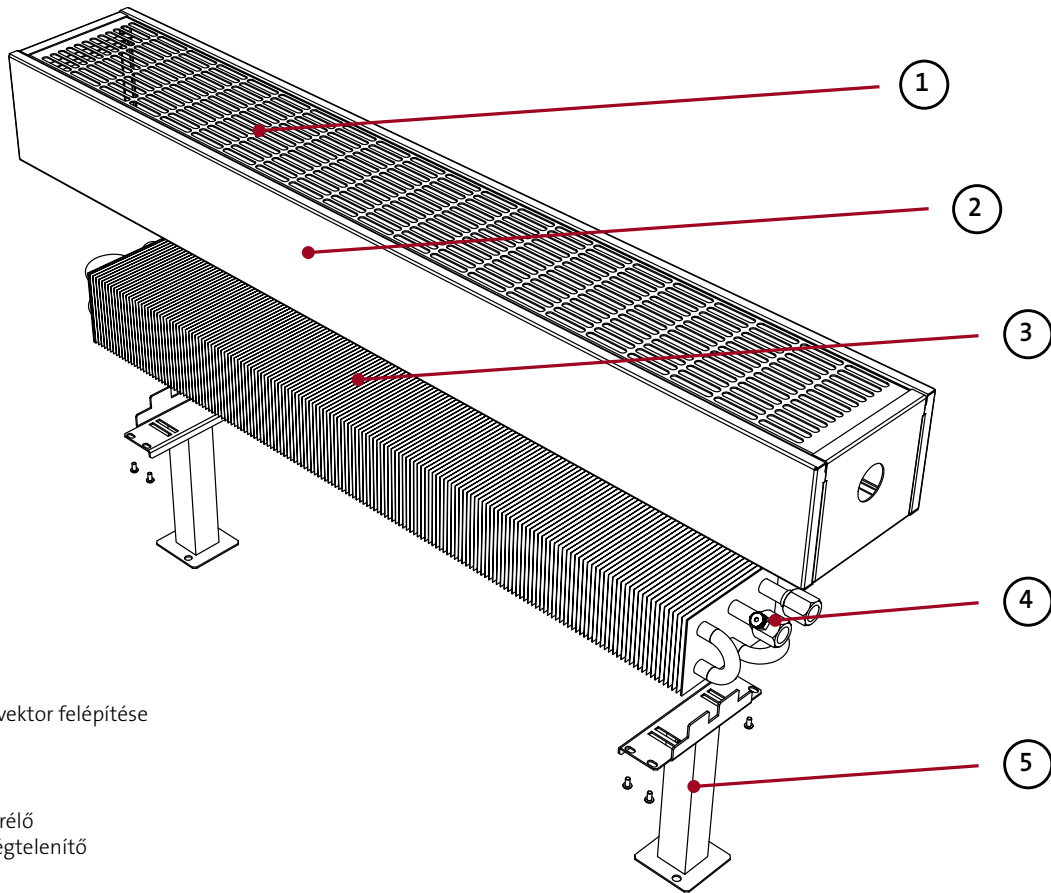
## oldalnézet



**h** - padlótól mért távolság

*h = 100 mm a WBE esetén (a kész padlónál)*

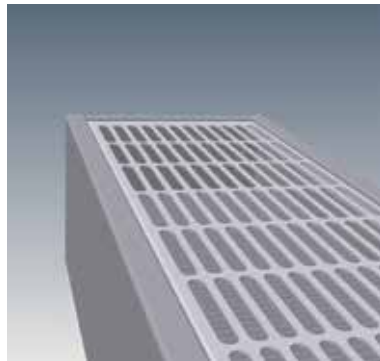
*h = 100 - 235 mm WBH esetén (a félkész padlónál)*



Aura Basic konvektor felépítése

- 1 - Fém rács
- 2 - Burkolat
- 3 - Cu/Al hőcserélő
- 4 - Automata légtelenítő
- 5 - Tartólábak

Aura Basic konvektor színre fűjt fém rács



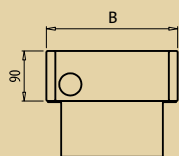
## súly és víztérfogat

magasság	[mm]	90		140			240			280		
szélesség	[mm]	146	236	146	186	236	146	186	236	146	186	236
súly WBF	[kg/m]	8.3	10.4	10.9	12.4	14.0	14.0	15.6	17.3	15.2	16.8	18.6
súly WBH	[kg/m]	11.3	13.1	13.9	15.3	16.8	17.0	18.4	20.1	18.2	19.7	21.4
víztérfogat	[l/m]	0.4	0.8	0.7	1.1	1.5	0.7	1.1	1.5	0.7	1.1	1.5

# Aura Basic - magasság 90 mm

## konvektorok

MEGRENDELÉS KÓDJÁ - PÉLDA : **AURA WBF 09 100 14 00**



név \_\_\_\_\_  
 magasság [cm] \_\_\_\_\_  
 hossz [cm] \_\_\_\_\_  
 szélesség [cm] \_\_\_\_\_  
 szín \_\_\_\_\_

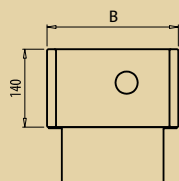


Lc teljes hossz [mm]	paraméterek t <sub>z</sub> / t <sub>p</sub> / t <sub>1</sub> [°C]	B - szélesség [mm]	
		146	236
<b>600</b>	<b>75/65/20</b>	<b>245</b>	<b>549</b>
	70/55/20	194	435
	55/45/20	121	271
<b>700</b>	<b>75/65/20</b>	<b>286</b>	<b>640</b>
	70/55/20	227	507
	55/45/20	141	316
<b>800</b>	<b>75/65/20</b>	<b>326</b>	<b>732</b>
	70/55/20	259	580
	55/45/20	161	361
<b>900</b>	<b>75/65/20</b>	<b>368</b>	<b>824</b>
	70/55/20	292	653
	55/45/20	182	407
<b>1000</b>	<b>75/65/20</b>	<b>408</b>	<b>915</b>
	70/55/20	324	726
	55/45/20	201	451
<b>1100</b>	<b>75/65/20</b>	<b>449</b>	<b>1006</b>
	70/55/20	356	798
	55/45/20	222	496
<b>1200</b>	<b>75/65/20</b>	<b>490</b>	<b>1098</b>
	70/55/20	389	871
	55/45/20	242	542
<b>1300</b>	<b>75/65/20</b>	<b>531</b>	<b>1190</b>
	70/55/20	421	944
	55/45/20	262	587
<b>1400</b>	<b>75/65/20</b>	<b>571</b>	<b>1281</b>
	70/55/20	453	1016
	55/45/20	282	632
<b>1500</b>	<b>75/65/20</b>	<b>612</b>	<b>1373</b>
	70/55/20	485	1089
	55/45/20	302	677
<b>1600</b>	<b>75/65/20</b>	<b>653</b>	<b>1464</b>
	70/55/20	518	1161
	55/45/20	322	722
<b>1800</b>	<b>75/65/20</b>	<b>734</b>	<b>1646</b>
	70/55/20	582	1305
	55/45/20	362	812
<b>2000</b>	<b>75/65/20</b>	<b>816</b>	<b>1830</b>
	70/55/20	647	1451
	55/45/20	403	903
<b>2200</b>	<b>75/65/20</b>	<b>898</b>	<b>2013</b>
	70/55/20	712	1596
	55/45/20	443	993
<b>2400</b>	<b>75/65/20</b>	<b>979</b>	<b>2196</b>
	70/55/20	776	1741
	55/45/20	483	1083
<b>2600</b>	<b>75/65/20</b>	<b>1061</b>	<b>2379</b>
	70/55/20	841	1886
	55/45/20	523	1174
<b>2800</b>	<b>75/65/20</b>	<b>1176</b>	<b>2604</b>
	70/55/20	933	2065
	55/45/20	580	1285
<b>2900</b>	<b>75/65/20</b>	<b>1233</b>	<b>2764</b>
	70/55/20	978	2192
	55/45/20	608	1364

Konvektorok hőteljesítménye [W] az EN 442 szerint. Paraméterek 75/65/20°C, 70/55/20°C és 55/45/20°C.

# konvektorok

## Aura Basic - magasság 140 mm



MEGRENDELÉS KÓDJA - PÉLDA : **AURA WBF 14 100 14 00**

név \_\_\_\_\_  
 magasság [cm] \_\_\_\_\_  
 hossz [cm] \_\_\_\_\_  
 szélesség [cm] \_\_\_\_\_  
 szín \_\_\_\_\_

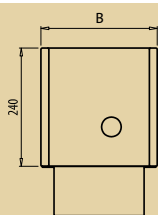
Lc teljes hossz [mm]	paraméterek t <sub>z</sub> / t <sub>p</sub> / t <sub>i</sub> [°C]	B - szélesség [mm]		
		146	186	236
600	<b>75/65/20</b>	<b>379</b>	<b>554</b>	<b>722</b>
	70/55/20	301	439	573
	55/45/20	187	273	356
700	<b>75/65/20</b>	<b>442</b>	<b>647</b>	<b>842</b>
	70/55/20	350	513	668
	55/45/20	218	319	415
800	<b>75/65/20</b>	<b>506</b>	<b>739</b>	<b>963</b>
	70/55/20	401	586	764
	55/45/20	250	365	475
900	<b>75/65/20</b>	<b>569</b>	<b>832</b>	<b>1083</b>
	70/55/20	451	660	859
	55/45/20	281	410	534
1000	<b>75/65/20</b>	<b>632</b>	<b>924</b>	<b>1203</b>
	70/55/20	501	733	954
	55/45/20	312	456	594
1100	<b>75/65/20</b>	<b>695</b>	<b>1016</b>	<b>1324</b>
	70/55/20	551	806	1050
	55/45/20	343	501	653
1200	<b>75/65/20</b>	<b>758</b>	<b>1108</b>	<b>1444</b>
	70/55/20	601	879	1145
	55/45/20	374	547	712
1300	<b>75/65/20</b>	<b>834</b>	<b>1220</b>	<b>1591</b>
	70/55/20	661	967	1262
	55/45/20	411	602	785
1400	<b>75/65/20</b>	<b>909</b>	<b>1332</b>	<b>1737</b>
	70/55/20	721	1056	1377
	55/45/20	448	657	857
1500	<b>75/65/20</b>	<b>985</b>	<b>1444</b>	<b>1884</b>
	70/55/20	781	1145	1494
	55/45/20	486	712	929
1600	<b>75/65/20</b>	<b>1060</b>	<b>1556</b>	<b>2030</b>
	70/55/20	841	1234	1610
	55/45/20	523	768	1002
1800	<b>75/65/20</b>	<b>1211</b>	<b>1779</b>	<b>2322</b>
	70/55/20	960	1411	1841
	55/45/20	597	878	1146
2000	<b>75/65/20</b>	<b>1363</b>	<b>2003</b>	<b>2615</b>
	70/55/20	1081	1588	2074
	55/45/20	672	988	1290
2200	<b>75/65/20</b>	<b>1514</b>	<b>2227</b>	<b>2908</b>
	70/55/20	1201	1766	2306
	55/45/20	747	1099	1435
2400	<b>75/65/20</b>	<b>1666</b>	<b>2451</b>	<b>3200</b>
	70/55/20	1321	1944	2537
	55/45/20	822	1209	1579
2600	<b>75/65/20</b>	<b>1818</b>	<b>2675</b>	<b>3493</b>
	70/55/20	1442	2121	2770
	55/45/20	897	1320	1723
2800	<b>75/65/20</b>	<b>1988</b>	<b>2912</b>	<b>3780</b>
	70/55/20	1576	2309	2997
	55/45/20	981	1437	1865
2900	<b>75/65/20</b>	<b>2047</b>	<b>3010</b>	<b>3931</b>
	70/55/20	1623	2387	3117
	55/45/20	1010	1485	1939

Konvektorok hőteljesítménye [W] az EN 442 szerint. Paraméterek 75/65/20°C, 70/55/20°C és 55/45/20°C.



# Aura Basic - magasság 240 mm

## konvektorok



MEGRENDÉLÉS KÓDJÁ - PÉLDA : AURA WBF 24 100 14 00

név \_\_\_\_\_  
 magasság [cm] \_\_\_\_\_  
 hossz [cm] \_\_\_\_\_  
 szélesség [cm] \_\_\_\_\_  
 szín \_\_\_\_\_

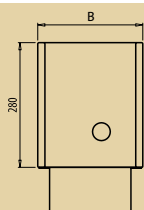


Lc teljes hossz [mm]	paraméterek t <sub>z</sub> / t <sub>p</sub> / t <sub>i</sub> [°C]	B - szélesség [mm]		
		146	186	236
600	<b>75/65/20</b>	<b>515</b>	<b>753</b>	<b>982</b>
	70/55/20	408	597	779
	55/45/20	254	371	484
700	<b>75/65/20</b>	<b>601</b>	<b>880</b>	<b>1145</b>
	70/55/20	477	698	908
	55/45/20	297	434	565
800	<b>75/65/20</b>	<b>688</b>	<b>1005</b>	<b>1310</b>
	70/55/20	546	797	1039
	55/45/20	339	496	646
900	<b>75/65/20</b>	<b>774</b>	<b>1132</b>	<b>1473</b>
	70/55/20	614	898	1168
	55/45/20	382	558	727
1000	<b>75/65/20</b>	<b>860</b>	<b>1257</b>	<b>1636</b>
	70/55/20	682	997	1297
	55/45/20	424	620	807
1100	<b>75/65/20</b>	<b>945</b>	<b>1382</b>	<b>1801</b>
	70/55/20	749	1096	1428
	55/45/20	466	682	889
1200	<b>75/65/20</b>	<b>1031</b>	<b>1508</b>	<b>1964</b>
	70/55/20	818	1196	1557
	55/45/20	509	744	969
1300	<b>75/65/20</b>	<b>1134</b>	<b>1660</b>	<b>2163</b>
	70/55/20	899	1316	1715
	55/45/20	559	819	1067
1400	<b>75/65/20</b>	<b>1237</b>	<b>1812</b>	<b>2362</b>
	70/55/20	981	1437	1873
	55/45/20	610	894	1165
1500	<b>75/65/20</b>	<b>1340</b>	<b>1964</b>	<b>2562</b>
	70/55/20	1063	1557	2032
	55/45/20	661	969	1264
1600	<b>75/65/20</b>	<b>1443</b>	<b>2116</b>	<b>2761</b>
	70/55/20	1144	1678	2189
	55/45/20	712	1044	1362
1800	<b>75/65/20</b>	<b>1648</b>	<b>2420</b>	<b>3158</b>
	70/55/20	1307	1919	2504
	55/45/20	813	1194	1558
2000	<b>75/65/20</b>	<b>1854</b>	<b>2724</b>	<b>3556</b>
	70/55/20	1470	2160	2820
	55/45/20	915	1344	1754
2200	<b>75/65/20</b>	<b>2059</b>	<b>3029</b>	<b>3955</b>
	70/55/20	1633	2402	3136
	55/45/20	1016	1494	1951
2400	<b>75/65/20</b>	<b>2266</b>	<b>3333</b>	<b>4352</b>
	70/55/20	1797	2643	3451
	55/45/20	1118	1644	2147
2600	<b>75/65/20</b>	<b>2473</b>	<b>3638</b>	<b>4750</b>
	70/55/20	1961	2885	3767
	55/45/20	1220	1795	2343
2800	<b>75/65/20</b>	<b>2688</b>	<b>3953</b>	<b>5162</b>
	70/55/20	2131	3135	4093
	55/45/20	1326	1950	2547
2900	<b>75/65/20</b>	<b>2784</b>	<b>4094</b>	<b>5346</b>
	70/55/20	2208	3246	4239
	55/45/20	1373	2020	2637

Konvektorok hőteljesítménye [W] az EN 442 szerint. Paraméterek 75/65/20°C, 70/55/20°C és 55/45/20°C.

# konvektorok

## Aura Basic - magasság 280 mm

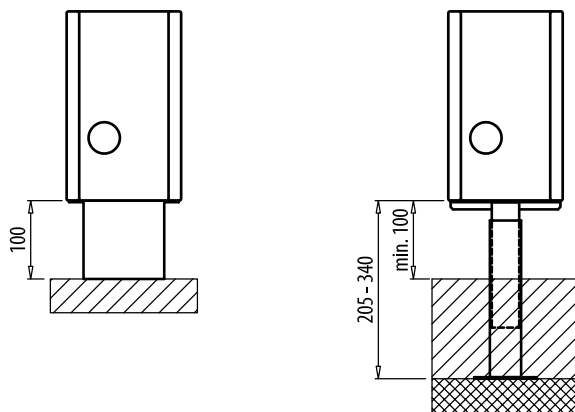
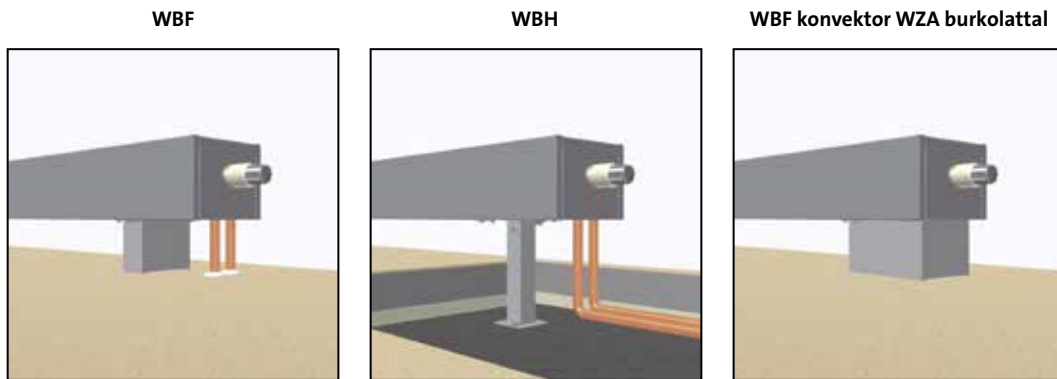


MEGRENDÉLÉS KÓDJA - PÉLDA : **AURA WBF 28 100 14 00**

név \_\_\_\_\_  
 magasság [cm] \_\_\_\_\_  
 hossz [cm] \_\_\_\_\_  
 szélesség [cm] \_\_\_\_\_  
 szín \_\_\_\_\_

Lc teljes hossz [mm]	paraméterek t <sub>z</sub> / t <sub>p</sub> / t <sub>i</sub> [°C]	B - szélesség [mm]		
		146	186	236
600	<b>75/65/20</b>	<b>557</b>	<b>814</b>	<b>1061</b>
	70/55/20	442	645	841
	55/45/20	275	402	523
700	<b>75/65/20</b>	<b>650</b>	<b>951</b>	<b>1238</b>
	70/55/20	515	754	982
	55/45/20	321	469	611
800	<b>75/65/20</b>	<b>744</b>	<b>1086</b>	<b>1416</b>
	70/55/20	590	861	1123
	55/45/20	367	536	699
900	<b>75/65/20</b>	<b>836</b>	<b>1223</b>	<b>1592</b>
	70/55/20	663	970	1262
	55/45/20	412	603	785
1000	<b>75/65/20</b>	<b>929</b>	<b>1358</b>	<b>1768</b>
	70/55/20	737	1077	1402
	55/45/20	458	670	872
1100	<b>75/65/20</b>	<b>1022</b>	<b>1494</b>	<b>1946</b>
	70/55/20	810	1185	1543
	55/45/20	504	737	960
1200	<b>75/65/20</b>	<b>1115</b>	<b>1630</b>	<b>2123</b>
	70/55/20	884	1293	1683
	55/45/20	550	804	1047
1300	<b>75/65/20</b>	<b>1226</b>	<b>1795</b>	<b>2338</b>
	70/55/20	972	1423	1854
	55/45/20	605	886	1153
1400	<b>75/65/20</b>	<b>1337</b>	<b>1959</b>	<b>2553</b>
	70/55/20	1060	1553	2024
	55/45/20	660	966	1260
1500	<b>75/65/20</b>	<b>1448</b>	<b>2123</b>	<b>2769</b>
	70/55/20	1148	1683	2196
	55/45/20	714	1047	1366
1600	<b>75/65/20</b>	<b>1559</b>	<b>2287</b>	<b>2984</b>
	70/55/20	1236	1814	2366
	55/45/20	769	1128	1472
1800	<b>75/65/20</b>	<b>1782</b>	<b>2616</b>	<b>3413</b>
	70/55/20	1413	2074	2706
	55/45/20	879	1291	1684
2000	<b>75/65/20</b>	<b>2004</b>	<b>2945</b>	<b>3844</b>
	70/55/20	1589	2335	3048
	55/45/20	989	1453	1896
2200	<b>75/65/20</b>	<b>2226</b>	<b>3274</b>	<b>4275</b>
	70/55/20	1765	2596	3390
	55/45/20	1098	1615	2109
2400	<b>75/65/20</b>	<b>2449</b>	<b>3603</b>	<b>4704</b>
	70/55/20	1942	2857	3730
	55/45/20	1208	1778	2321
2600	<b>75/65/20</b>	<b>2673</b>	<b>3932</b>	<b>5135</b>
	70/55/20	2120	3118	4072
	55/45/20	1319	1940	2533
2800	<b>75/65/20</b>	<b>2905</b>	<b>4272</b>	<b>5580</b>
	70/55/20	2304	3388	4425
	55/45/20	1433	2108	2753
2900	<b>75/65/20</b>	<b>3009</b>	<b>4425</b>	<b>5779</b>
	70/55/20	2386	3509	4583
	55/45/20	1484	2183	2851

Konvektorok hőteljesítménye [W] az EN 442 szerint. Paraméterek 75/65/20°C, 70/55/20°C és 55/45/20°C.



### MEGJEGYZÉS:

A kész padlóhoz szállított lábakhoz (WBF) egy speciális kiegészítő burkolat rendelhető (WZA), amely megvédi a konvektor csatlakozásait. Elérhető a 146, 186 és 236 mm konvektorok esetén.

### Megjegyzés:

Nagy teherbírású tartólábak (WBF) a kész padlóhoz. Állítható magasságú tartólábak (WBH) a félkész padlóhoz.

### Tartólábak száma:

Hossz 600-tól 1600 mm-ig: 2 darab

Hossz 1800-tól 2900 mm-ig: 3 darab

Egyedi tartólábak igény szerinti méretben rendelhetők.

A tartólábak megjelenítése csupán illusztráció

**Egyéb tartozékok** lásd 53. oldal

**Korrektions táblázat a hőteljesítmény kiszámításához** lásd 52. oldal

### Nyomásveszteség

A konvektorok nyomásvesztésének diagramjait lásd az 50. oldalon

## megrendelés kódja

típus	magasság	hossz	szélesség	szín
WBF - Aura Basic kész padlóhoz	09 = 90 mm	060 = 600 mm	14 = 146 mm	00 = RAL 9016
WBH - Aura Basic félkész padlóhoz	14 = 140 mm	:	19 = 186 mm	OR.... = más RAL
	24 = 240 mm	:	24 = 236 mm	OS.... = egyedi szín
	28 = 280 mm	290 = 2900 mm		

**Példa:** Aura Basic konvektor, típus WBF, tartóláb kész padlóhoz, magasság 240 mm, hossz 1800 mm, szélesség 146 mm, szín RAL 9016

WBF	-	24	-	180	-	14	-	00
-----	---	----	---	-----	---	----	---	----

**Megrendelés kódja: WBF-24-180-14-00**

## konvektorok

# Aura Bench

Az Aura Bench fa ülőfelülettel rendelkező konvektorokat speciális igényű helyiségek fűtésére terveztük. A réz és alumínium hőleadó egység egy fémráccsal ellátott burkolatban helyezkedik el. Az Aura konvektorok külső burkolata közvetlenül nem érintkezik a fűtővízzel, ezáltal megakadályozva a hőszugárzásból eredő hőveszteséget, különösen az üvegfelületeknél, így jelentősen csökkentve az üzemeltetési költségeket. A letisztult formájának köszönhetően jól illeszkedik a modern épületek beltéri környezetébe. A fűtőtest rendelhető saválló burkolattal is, amely lehetővé teszi a medencetérben történő alkalmazást.

A készlet tartalmazza az ülőfelület rögzítéséhez szükséges tartozásokat is, kivéve a fa ülőfelületet, amit külön kell rendelni!

Az ülőfelület anyaga – pácolt bükk. Egyéb anyagok igény szerint rendelésre.

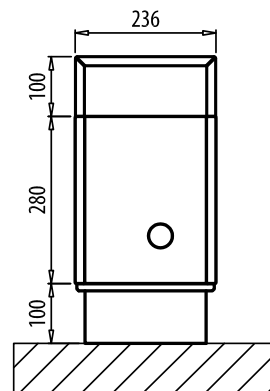
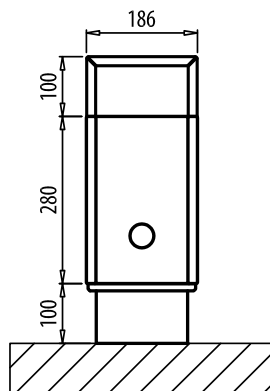
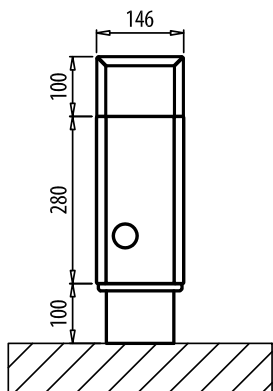
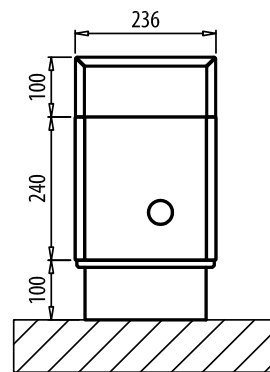
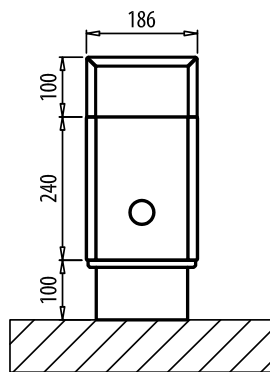
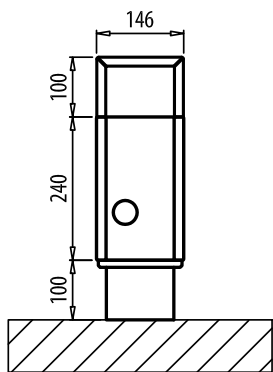
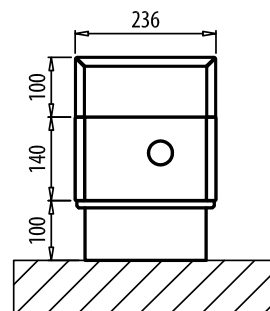
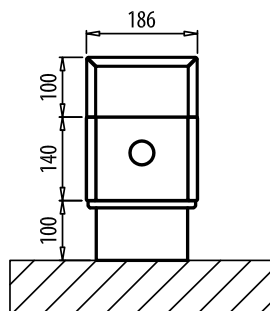
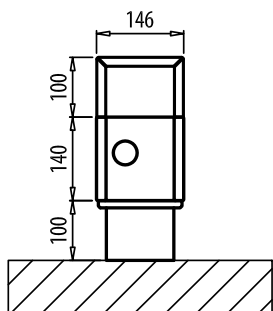
Az ülőfelület hossza és szélessége a konvektor megrendelés kódjában szereplő hossz és szélesség méreteknél felel meg.

### műszaki adatok

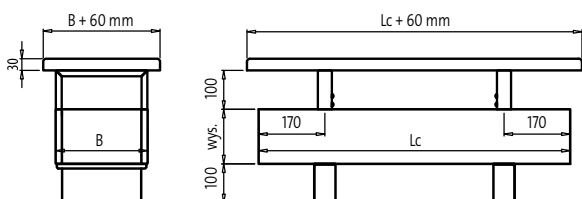
- Szélesség : 146, 186, 236 mm
- Hossz : 800-tól 2200-ig mm
- Magasság : 140, 240, 280 mm
- Csatlakozások : 2 x G ½" - belső menettel
- Üzemi nyomás : 10 bar
- Max. hőmérséklet : 110 °C
- Próbanyomás : 13 bar



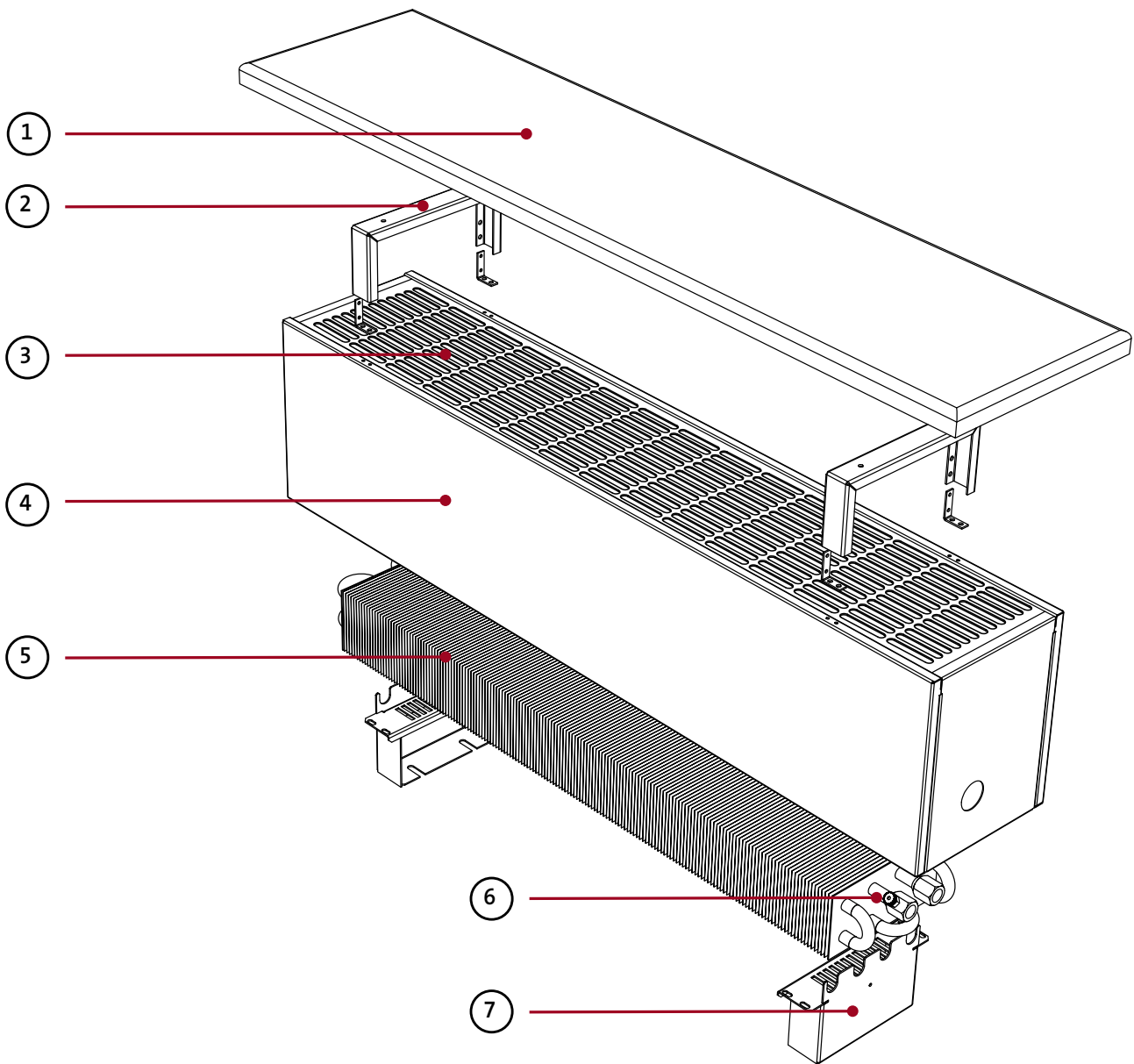
### oldalnézet (ülőfelület nélkül)



### ülőfelület mérete



Pad hossz = konvektor hossz + 60 mm  
 Pad szélesség = konvektor szélesség + 60 mm  
 Pad vastagság = 30 mm



## Aura Bench felépítése

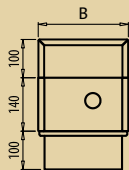
- 1 - Bükkfa ülőfelület (WZD)
- 2 - Ülőfelület rögzítő elemei
- 3 - Konvektor rács – fém
- 4 - Burkolat
- 5 - Cu/Al hőcserélő
- 6 - Automata légtelenítő
- 7 - Tartóláb kész padlóhoz

## súly és víztérfogat

magasság	[mm]	140			240			280		
szélesség	[mm]	146	186	236	146	186	236	146	186	236
konvektor (WDF) súly	[kg/m]	11.5	13.3	15.2	14.6	16.5	18.5	15.9	17.8	19.8
ülőfelület (WZD) súly	[kg/m]	4.3	5.3	6.4	4.3	5.3	6.4	4.3	5.3	6.4
víztérfogat	[l/m]	0.7	1.1	1.5	0.7	1.1	1.5	0.7	1.1	1.5

# Aura Bench - magasság 140 mm

## konvektorok



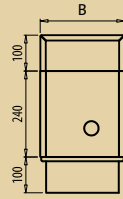
MEGRENDELÉS KÓDJÁ - PÉLDA : **AURA WDF 14 100 14 00**

név \_\_\_\_\_  
 magasság [cm] \_\_\_\_\_  
 hossz [cm] \_\_\_\_\_  
 szélesség [cm] \_\_\_\_\_  
 szín \_\_\_\_\_



Lc teljes hossz [mm]	paraméterek $t_z / t_p / t_i$ [°C]	B - szélesség [mm]		
		146	186	236
<b>800</b>	<b>75/65/20</b>	<b>506</b>	<b>739</b>	<b>963</b>
	70/55/20	401	586	764
	55/45/20	250	365	475
<b>1000</b>	<b>75/65/20</b>	<b>632</b>	<b>924</b>	<b>1203</b>
	70/55/20	501	733	954
	55/45/20	312	456	594
<b>1200</b>	<b>75/65/20</b>	<b>758</b>	<b>1108</b>	<b>1444</b>
	70/55/20	601	879	1145
	55/45/20	374	547	712
<b>1400</b>	<b>75/65/20</b>	<b>909</b>	<b>1332</b>	<b>1737</b>
	70/55/20	721	1056	1377
	55/45/20	448	657	857
<b>1600</b>	<b>75/65/20</b>	<b>1060</b>	<b>1556</b>	<b>2030</b>
	70/55/20	841	1234	1610
	55/45/20	523	768	1002
<b>2000</b>	<b>75/65/20</b>	<b>1363</b>	<b>2003</b>	<b>2615</b>
	70/55/20	1081	1588	2074
	55/45/20	672	988	1290
<b>2200</b>	<b>75/65/20</b>	<b>1514</b>	<b>2227</b>	<b>2908</b>
	70/55/20	1201	1766	2306
	55/45/20	747	1099	1435

Konvektorok hőteljesítménye [W] az EN 442 szerint. Paraméterek 75/65/20°C, 70/55/20°C és 55/45/20°C.



MEGRENDÉLÉS KÓDJA - PÉLDA : **AURA WDF 24 100 14 00**

név \_\_\_\_\_

magasság [cm] \_\_\_\_\_

hossz [cm] \_\_\_\_\_

szélesség [cm] \_\_\_\_\_

szín \_\_\_\_\_

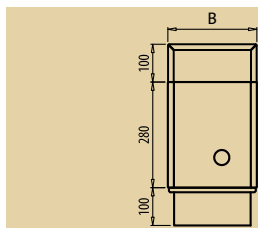
Lc teljes hossz [mm]	paraméterek $t_z / t_p / t_i$ [°C]	B - szélesség [mm]		
		146	186	236
800	<b>75/65/20</b>	<b>688</b>	<b>1005</b>	<b>1310</b>
	70/55/20	546	797	1039
	55/45/20	339	496	646
1000	<b>75/65/20</b>	<b>860</b>	<b>1257</b>	<b>1636</b>
	70/55/20	682	997	1297
	55/45/20	424	620	807
1200	<b>75/65/20</b>	<b>1031</b>	<b>1508</b>	<b>1964</b>
	70/55/20	818	1196	1557
	55/45/20	509	744	969
1400	<b>75/65/20</b>	<b>1237</b>	<b>1812</b>	<b>2362</b>
	70/55/20	981	1437	1873
	55/45/20	610	894	1165
1600	<b>75/65/20</b>	<b>1443</b>	<b>2116</b>	<b>2761</b>
	70/55/20	1144	1678	2189
	55/45/20	712	1044	1362
2000	<b>75/65/20</b>	<b>1854</b>	<b>2724</b>	<b>3556</b>
	70/55/20	1470	2160	2820
	55/45/20	915	1344	1754
2200	<b>75/65/20</b>	<b>2059</b>	<b>3029</b>	<b>3955</b>
	70/55/20	1633	2402	3136
	55/45/20	1016	1494	1951

Konvektorok hőteljesítménye [W] az EN 442 szerint. Paraméterek 75/65/20°C, 70/55/20°C és 55/45/20°C.



# Aura Bench - magasság 280 mm

## konvektorok



MEGRENDELÉS KÓDJÁ - PÉLDA : **AURA WDF 28 100 14 00**

név \_\_\_\_\_  
 magasság [cm] \_\_\_\_\_  
 hossz [cm] \_\_\_\_\_  
 szélesség [cm] \_\_\_\_\_  
 szín \_\_\_\_\_



Lc teljes hossz [mm]	paraméterek $t_z / t_p / t_i$ [°C]	B - szélesség [mm]		
		146	186	236
800	<b>75/65/20</b>	<b>744</b>	<b>1086</b>	<b>1416</b>
	70/55/20	590	861	1123
	55/45/20	367	536	699
1000	<b>75/65/20</b>	<b>929</b>	<b>1358</b>	<b>1768</b>
	70/55/20	737	1077	1402
	55/45/20	458	670	872
1200	<b>75/65/20</b>	<b>1115</b>	<b>1630</b>	<b>2123</b>
	70/55/20	884	1293	1683
	55/45/20	550	804	1047
1400	<b>75/65/20</b>	<b>1337</b>	<b>1959</b>	<b>2553</b>
	70/55/20	1060	1553	2024
	55/45/20	660	966	1260
1600	<b>75/65/20</b>	<b>1559</b>	<b>2287</b>	<b>2984</b>
	70/55/20	1236	1814	2366
	55/45/20	769	1128	1472
2000	<b>75/65/20</b>	<b>2004</b>	<b>2945</b>	<b>3844</b>
	70/55/20	1589	2335	3048
	55/45/20	989	1453	1896
2200	<b>75/65/20</b>	<b>2226</b>	<b>3274</b>	<b>4275</b>
	70/55/20	1765	2596	3390
	55/45/20	1098	1615	2109

Konvektorok hőteljesítménye [W] az EN 442 szerint. Paraméterek 75/65/20°C, 70/55/20°C és 55/45/20°C.

Egyéb tartozékok lásd 53. oldal

Korrektíós táblázat a hőteljesítmény kiszámításához lásd 52. oldal

Nyomásvesztés

A konvektorok nyomásvesztésének diagramjait lásd az 50. oldalon

## megrendelés kódja

típus	magasság	hossz	szélesség	szín
WDF – Aura Bench konvektor kész padlóhoz	14 = 140 mm 24 = 240 mm 28 = 280 mm	080 = 800 mm : 220 = 2200 mm	14 = 146 mm 19 = 186 mm 24 = 236 mm	00 = RAL 9016 OR... = más RAL OS... = egyedi szín

**Példa:** Aura Bench konvektor, típus: WDF kész padlóhoz, magasság 240 mm, hossz 1800 mm, szélesség 146 mm, szín: RAL 9016.

**WDF** - **24** - **180** - **14** - **00**

**Megrendelés kódja: WDF-24-180-14-00**

típus	magasság	hossz	material
WZD – fa ülőfelület	14 = 146 mm 19 = 186 mm 24 = 236 mm	080 = 800 mm : 220 = 2200 mm	01 – pácolt bükk

**Példa:** fa ülőfelület (WZD), szélesség 146 mm, hossz 1800 mm, anyaga – pácolt bükk

**WZD** - **14** - **180** - **01**

**Megrendelés kódja: WZD-14-180-01**

## Aura Slim Comfort

A falra szerelhető Aura Slim konvektorok optimális kiegészítői a padlóra szerelhető Aura és a padlóba szerelhető AQUILO padlókonvektoroknak. Az univerzális konvektor önmagában is alkalmazható melegvízes fűtési rendszerek részeként.

Az Aura Slim konvektorok egyszerre felelnek meg a modern kor igényeinek a kis méret, a maximális teljesítmény és a megnyerő dizájn tekintetében.

A padlóra szerelhető Aura konvektorhoz hasonlóan az Aura Slim konvektorok is egy duralumínium ráccsal ellátott fém burkolatba szerelt réz és alumínium hőcserélővel rendelkeznek.

A gyári alapszínben kínált konvektor harmonikusan illeszkedik bármilyen belső térhez, azonban az egyedi elvárásoknak megfelelően a hagyományostól eltérő színváltozatokban is rendelhető. A visszafogott és esztétikus formatervezés alapvető elvárás a magán illetve a közösségi terekben történő alkalmazáshoz.

Az Aura Slim Comfort konvektorok 360 féle méretben készülnek.

### műszaki adatok

- Szélesség : 80, 130, 180, 230 mm
- Hossz : 400-tól 2000-ig mm
- Magasság : 140, 240, 280, 350, 500, 650 mm
- Csatlakozások : 2 x G ½" - belső menettel
- Üzemi nyomás : 10 bar
- Max. hőmérséklet : 110 °C
- Próbanyomás : 13 bar



#### • Készlethez tartozó tartozékok :

- 1/2"-os, belső menetes, 50 mm-es bekötési távolságú csatlakozó csomóponttal ellátott, korrózió álló, kis víztérfogatú Cu/Al hőcserélő
- hosszanti, szélsőséges igénybevételnek ellenálló, színre fújt duralumínium rács
- fali tartóelemek
- légtelenítő szelep
- a külső fém burkolat, a duralumínium rács és a tartólábak RAL 9016 színre festve
- alap esetben jobboldali bekötés (baloldali csatlakozás esetén az igényt rendeléskor jelezni kell)

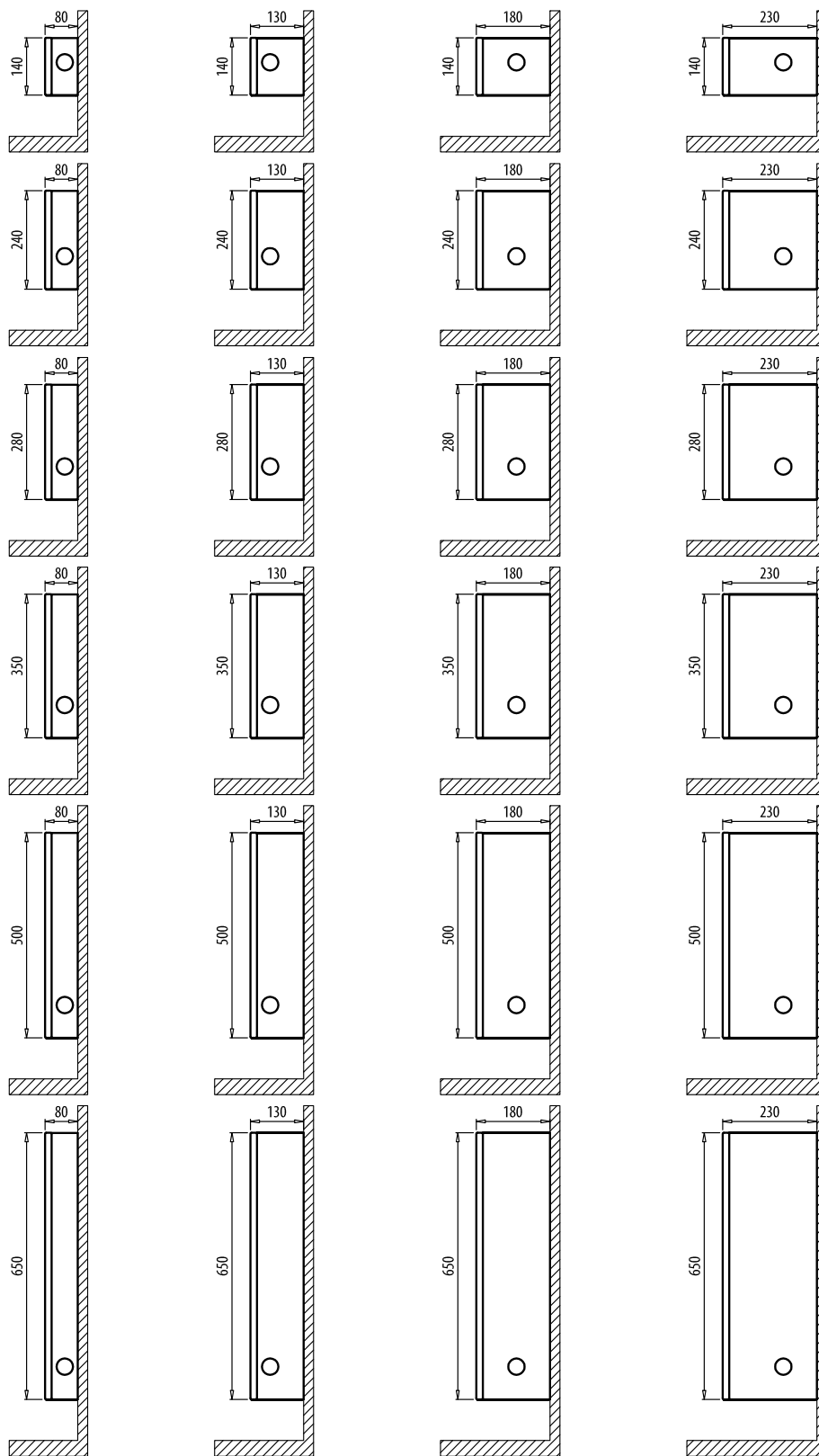
#### • Rendelhető tartozékok :

- termostikus előremenő és visszatérő szelepek. kézi kerékkel
- termostikus fej
- a burkolat és a tartozékok felületkezelése egyéb RAL színben
- felületkezelt hőcserélő

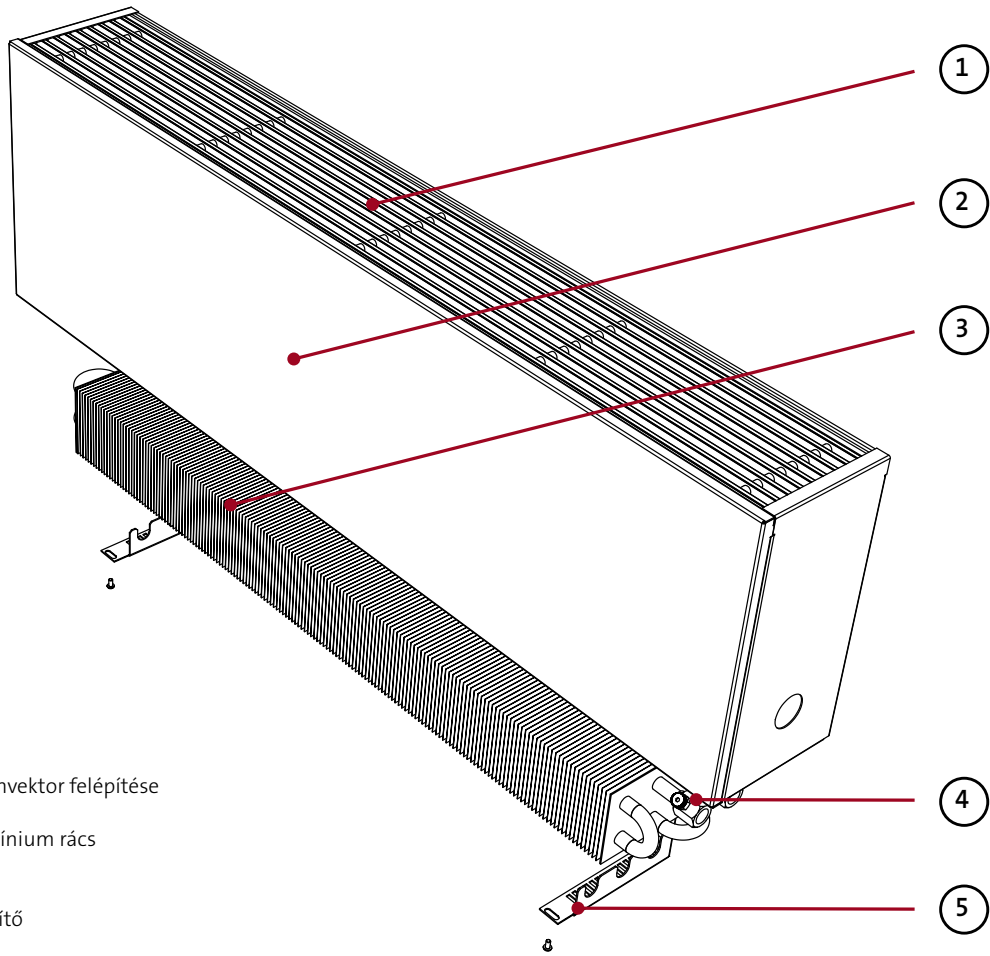
# Aura Slim Comfort

## konvektorok

### oldalnézet



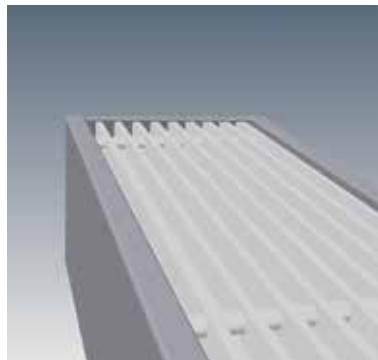
Minimális padlótól mért távolság - 100 mm.



Aura Slim Comfort konvektor felépítése

- 1 - Hosszanti duralumínium rács
- 2 - Burkolat
- 3 - Cu/Al hőcserélő
- 4 - Automata légtelenítő
- 5 - Tartólábak

Aura Slim Comfort konvektor  
– hosszanti duralumínium rács



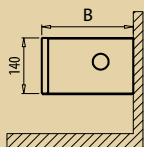
## súly és víztérfogat

magasság	[mm]	140				240				280			
szélesség	[mm]	80	130	180	230	80	130	180	230	80	130	180	230
súly WKE	[kg/m]	7.5	9.2	11.0	12.8	9.4	11.3	13.2	15.2	10.1	12.0	14.1	16.1
víztérfogat	[l/m]	0.4	0.7	1.1	1.5	0.4	0.7	1.1	1.5	0.4	0.7	1.1	1.5

magasság	[mm]	350				500				650			
szélesség	[mm]	80	130	180	230	80	130	180	230	80	130	180	230
súly WKE	[kg/m]	11.3	13.4	15.5	17.7	14.0	16.3	18.7	21.1	16.7	19.2	21.8	24.5
víztérfogat	[l/m]	0.4	0.7	1.1	1.5	0.4	0.7	1.1	1.5	0.4	0.7	1.1	1.5

# Aura Slim Comfort - magasság 140 mm

## konvektorok



MEGRENDELÉS KÓDJÁ - PÉLDA : **AURA WKE 14 100 18 00**

név \_\_\_\_\_  
 magasság [cm] \_\_\_\_\_  
 hossz [cm] \_\_\_\_\_  
 szélesség [cm] \_\_\_\_\_  
 szín \_\_\_\_\_

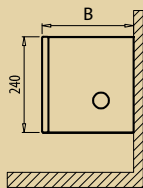


Lc teljes hossz [mm]	paraméterek t <sub>z</sub> / t <sub>p</sub> / t <sub>i</sub> [°C]	B - szélesség [mm]			
		80	130	180	230
400	<b>75/65/20</b>	<b>131</b>	<b>253</b>	<b>369</b>	<b>481</b>
	70/55/20	104	201	293	381
	55/45/20	65	125	182	237
500	<b>75/65/20</b>	<b>164</b>	<b>316</b>	<b>462</b>	<b>602</b>
	70/55/20	130	251	366	477
	55/45/20	81	156	228	297
600	<b>75/65/20</b>	<b>197</b>	<b>379</b>	<b>554</b>	<b>722</b>
	70/55/20	156	301	439	573
	55/45/20	97	187	273	356
700	<b>75/65/20</b>	<b>229</b>	<b>442</b>	<b>647</b>	<b>842</b>
	70/55/20	182	350	513	668
	55/45/20	113	218	319	415
800	<b>75/65/20</b>	<b>262</b>	<b>506</b>	<b>739</b>	<b>963</b>
	70/55/20	208	401	586	764
	55/45/20	129	250	365	475
900	<b>75/65/20</b>	<b>295</b>	<b>569</b>	<b>832</b>	<b>1083</b>
	70/55/20	234	451	660	859
	55/45/20	146	281	410	534
1000	<b>75/65/20</b>	<b>328</b>	<b>632</b>	<b>924</b>	<b>1203</b>
	70/55/20	260	501	733	954
	55/45/20	162	312	456	594
1100	<b>75/65/20</b>	<b>360</b>	<b>695</b>	<b>1016</b>	<b>1324</b>
	70/55/20	285	551	806	1050
	55/45/20	178	343	501	653
1200	<b>75/65/20</b>	<b>393</b>	<b>758</b>	<b>1108</b>	<b>1444</b>
	70/55/20	312	601	879	1145
	55/45/20	194	374	547	712
1300	<b>75/65/20</b>	<b>431</b>	<b>834</b>	<b>1220</b>	<b>1591</b>
	70/55/20	342	661	967	1262
	55/45/20	213	411	602	785
1400	<b>75/65/20</b>	<b>469</b>	<b>909</b>	<b>1332</b>	<b>1737</b>
	70/55/20	372	721	1056	1377
	55/45/20	231	448	657	857
1500	<b>75/65/20</b>	<b>507</b>	<b>985</b>	<b>1444</b>	<b>1884</b>
	70/55/20	402	781	1145	1494
	55/45/20	250	486	712	929
1600	<b>75/65/20</b>	<b>544</b>	<b>1060</b>	<b>1556</b>	<b>2030</b>
	70/55/20	431	841	1234	1610
	55/45/20	268	523	768	1002
1800	<b>75/65/20</b>	<b>619</b>	<b>1211</b>	<b>1779</b>	<b>2322</b>
	70/55/20	491	960	1411	1841
	55/45/20	305	597	878	1146
2000	<b>75/65/20</b>	<b>695</b>	<b>1363</b>	<b>2003</b>	<b>2615</b>
	70/55/20	551	1081	1588	2074
	55/45/20	343	672	988	1290

Konvektorok hőteljesítménye [W] az EN 442 szerint. Paraméterek 75/65/20°C, 70/55/20°C és 55/45/20°C.

# konvektorok

## Aura Slim Comfort - magasság 240 mm



MEGRENDÉLÉS KÓDJA - PÉLDA : **AURA WKE 24 100 18 00**

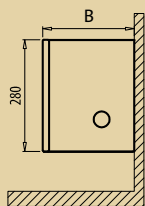
név \_\_\_\_\_  
 magasság [cm] \_\_\_\_\_  
 hossz [cm] \_\_\_\_\_  
 szélesség [cm] \_\_\_\_\_  
 szín \_\_\_\_\_

Lc teljes hossz [mm]	paraméterek t <sub>z</sub> / t <sub>p</sub> / t <sub>i</sub> [°C]	B - szélesség [mm]			
		80	130	180	230
400	<b>75/65/20</b>	<b>179</b>	<b>344</b>	<b>503</b>	<b>655</b>
	70/55/20	142	273	399	519
	55/45/20	88	170	248	323
500	<b>75/65/20</b>	<b>223</b>	<b>430</b>	<b>628</b>	<b>818</b>
	70/55/20	177	341	498	649
	55/45/20	110	212	310	404
600	<b>75/65/20</b>	<b>268</b>	<b>515</b>	<b>753</b>	<b>982</b>
	70/55/20	213	408	597	779
	55/45/20	132	254	371	484
700	<b>75/65/20</b>	<b>311</b>	<b>601</b>	<b>880</b>	<b>1145</b>
	70/55/20	247	477	698	908
	55/45/20	153	297	434	565
800	<b>75/65/20</b>	<b>356</b>	<b>688</b>	<b>1005</b>	<b>1310</b>
	70/55/20	282	546	797	1039
	55/45/20	176	339	496	646
900	<b>75/65/20</b>	<b>401</b>	<b>774</b>	<b>1132</b>	<b>1473</b>
	70/55/20	318	614	898	1168
	55/45/20	198	382	558	727
1000	<b>75/65/20</b>	<b>446</b>	<b>860</b>	<b>1257</b>	<b>1636</b>
	70/55/20	354	682	997	1297
	55/45/20	220	424	620	807
1100	<b>75/65/20</b>	<b>490</b>	<b>945</b>	<b>1382</b>	<b>1801</b>
	70/55/20	389	749	1096	1428
	55/45/20	242	466	682	889
1200	<b>75/65/20</b>	<b>534</b>	<b>1031</b>	<b>1508</b>	<b>1964</b>
	70/55/20	423	818	1196	1557
	55/45/20	263	509	744	969
1300	<b>75/65/20</b>	<b>586</b>	<b>1134</b>	<b>1660</b>	<b>2163</b>
	70/55/20	465	899	1316	1715
	55/45/20	289	559	819	1067
1400	<b>75/65/20</b>	<b>638</b>	<b>1237</b>	<b>1812</b>	<b>2362</b>
	70/55/20	506	981	1437	1873
	55/45/20	315	610	894	1165
1500	<b>75/65/20</b>	<b>689</b>	<b>1340</b>	<b>1964</b>	<b>2562</b>
	70/55/20	546	1063	1557	2032
	55/45/20	340	661	969	1264
1600	<b>75/65/20</b>	<b>740</b>	<b>1443</b>	<b>2116</b>	<b>2761</b>
	70/55/20	587	1144	1678	2189
	55/45/20	365	712	1044	1362
1800	<b>75/65/20</b>	<b>842</b>	<b>1648</b>	<b>2420</b>	<b>3158</b>
	70/55/20	668	1307	1919	2504
	55/45/20	415	813	1194	1558
2000	<b>75/65/20</b>	<b>945</b>	<b>1854</b>	<b>2724</b>	<b>3556</b>
	70/55/20	749	1470	2160	2820
	55/45/20	466	915	1344	1754

Konvektorok hőteljesítménye [W] az EN 442 szerint. Paraméterek 75/65/20°C, 70/55/20°C és 55/45/20°C.

# Aura Slim Comfort - magasság 280 mm

## konvektorok



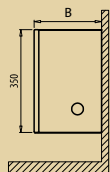
MEGRENDELÉS KÓDJÁ - PÉLDA : **AURA WKE 28 100 18 00**

név \_\_\_\_\_  
 magasság [cm] \_\_\_\_\_  
 hossz [cm] \_\_\_\_\_  
 szélesség [cm] \_\_\_\_\_  
 szín \_\_\_\_\_



Lc teljes hossz [mm]	paraméterek t <sub>z</sub> / t <sub>p</sub> / t <sub>i</sub> [°C]	B - szélesség [mm]			
		80	130	180	230
400	<b>75/65/20</b>	<b>193</b>	<b>372</b>	<b>543</b>	<b>708</b>
	70/55/20	153	295	431	561
	55/45/20	95	184	268	349
500	<b>75/65/20</b>	<b>241</b>	<b>464</b>	<b>679</b>	<b>885</b>
	70/55/20	191	368	538	702
	55/45/20	119	229	335	437
600	<b>75/65/20</b>	<b>290</b>	<b>557</b>	<b>814</b>	<b>1061</b>
	70/55/20	230	442	645	841
	55/45/20	143	275	402	523
700	<b>75/65/20</b>	<b>337</b>	<b>650</b>	<b>951</b>	<b>1238</b>
	70/55/20	267	515	754	982
	55/45/20	166	321	469	611
800	<b>75/65/20</b>	<b>385</b>	<b>744</b>	<b>1086</b>	<b>1416</b>
	70/55/20	305	590	861	1123
	55/45/20	190	367	536	699
900	<b>75/65/20</b>	<b>434</b>	<b>836</b>	<b>1223</b>	<b>1592</b>
	70/55/20	344	663	970	1262
	55/45/20	214	412	603	785
1000	<b>75/65/20</b>	<b>482</b>	<b>929</b>	<b>1358</b>	<b>1768</b>
	70/55/20	382	737	1077	1402
	55/45/20	238	458	670	872
1100	<b>75/65/20</b>	<b>529</b>	<b>1022</b>	<b>1494</b>	<b>1946</b>
	70/55/20	419	810	1185	1543
	55/45/20	261	504	737	960
1200	<b>75/65/20</b>	<b>578</b>	<b>1115</b>	<b>1630</b>	<b>2123</b>
	70/55/20	458	884	1293	1683
	55/45/20	285	550	804	1047
1300	<b>75/65/20</b>	<b>634</b>	<b>1226</b>	<b>1795</b>	<b>2338</b>
	70/55/20	503	972	1423	1854
	55/45/20	313	605	886	1153
1400	<b>75/65/20</b>	<b>689</b>	<b>1337</b>	<b>1959</b>	<b>2553</b>
	70/55/20	546	1060	1553	2024
	55/45/20	340	660	966	1260
1500	<b>75/65/20</b>	<b>745</b>	<b>1448</b>	<b>2123</b>	<b>2769</b>
	70/55/20	591	1148	1683	2196
	55/45/20	368	714	1047	1366
1600	<b>75/65/20</b>	<b>800</b>	<b>1559</b>	<b>2287</b>	<b>2984</b>
	70/55/20	634	1236	1814	2366
	55/45/20	395	769	1128	1472
1800	<b>75/65/20</b>	<b>910</b>	<b>1782</b>	<b>2616</b>	<b>3413</b>
	70/55/20	722	1413	2074	2706
	55/45/20	449	879	1291	1684
2000	<b>75/65/20</b>	<b>1022</b>	<b>2004</b>	<b>2945</b>	<b>3844</b>
	70/55/20	810	1589	2335	3048
	55/45/20	504	989	1453	1896

Konvektorok hőteljesítménye [W] az EN 442 szerint. Paraméterek 75/65/20°C, 70/55/20°C és 55/45/20°C.



MEGRENDELÉS KÓDJA - PÉLDA : **AURA WKE 35 100 18 00**

név \_\_\_\_\_  
 magasság [cm] \_\_\_\_\_  
 hossz [cm] \_\_\_\_\_  
 szélesség [cm] \_\_\_\_\_  
 szín \_\_\_\_\_

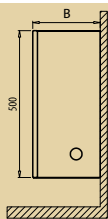
Lc teljes hossz [mm]	paraméterek t <sub>z</sub> / t <sub>p</sub> / t <sub>i</sub> [°C]	B - szélesség [mm]			
		80	130	180	230
400	<b>75/65/20</b>	<b>216</b>	<b>417</b>	<b>624</b>	<b>810</b>
	70/55/20	171	331	495	642
	55/45/20	107	206	308	400
500	<b>75/65/20</b>	<b>270</b>	<b>521</b>	<b>781</b>	<b>1013</b>
	70/55/20	214	413	619	803
	55/45/20	133	257	385	500
600	<b>75/65/20</b>	<b>325</b>	<b>625</b>	<b>937</b>	<b>1215</b>
	70/55/20	258	496	743	963
	55/45/20	160	308	462	599
700	<b>75/65/20</b>	<b>378</b>	<b>729</b>	<b>1093</b>	<b>1418</b>
	70/55/20	300	578	867	1124
	55/45/20	186	360	539	700
800	<b>75/65/20</b>	<b>432</b>	<b>833</b>	<b>1249</b>	<b>1620</b>
	70/55/20	343	661	990	1285
	55/45/20	213	411	616	799
900	<b>75/65/20</b>	<b>487</b>	<b>937</b>	<b>1405</b>	<b>1823</b>
	70/55/20	386	743	1114	1446
	55/45/20	240	462	693	899
1000	<b>75/65/20</b>	<b>541</b>	<b>1041</b>	<b>1561</b>	<b>2025</b>
	70/55/20	429	825	1238	1606
	55/45/20	267	514	770	999
1100	<b>75/65/20</b>	<b>593</b>	<b>1146</b>	<b>1717</b>	<b>2228</b>
	70/55/20	470	909	1362	1767
	55/45/20	293	565	847	1099
1200	<b>75/65/20</b>	<b>648</b>	<b>1250</b>	<b>1873</b>	<b>2430</b>
	70/55/20	514	991	1485	1927
	55/45/20	320	617	924	1199
1300	<b>75/65/20</b>	<b>711</b>	<b>1354</b>	<b>2030</b>	<b>2633</b>
	70/55/20	564	1074	1610	2088
	55/45/20	351	668	1002	1299
1400	<b>75/65/20</b>	<b>773</b>	<b>1458</b>	<b>2186</b>	<b>2835</b>
	70/55/20	613	1156	1733	2248
	55/45/20	381	719	1078	1399
1500	<b>75/65/20</b>	<b>835</b>	<b>1562</b>	<b>2342</b>	<b>3038</b>
	70/55/20	662	1239	1857	2409
	55/45/20	412	771	1155	1499
1600	<b>75/65/20</b>	<b>897</b>	<b>1666</b>	<b>2498</b>	<b>3240</b>
	70/55/20	711	1321	1981	2569
	55/45/20	443	822	1232	1598
1800	<b>75/65/20</b>	<b>1021</b>	<b>1875</b>	<b>2810</b>	<b>3645</b>
	70/55/20	810	1487	2228	2890
	55/45/20	504	925	1386	1798
2000	<b>75/65/20</b>	<b>1146</b>	<b>2083</b>	<b>3122</b>	<b>4050</b>
	70/55/20	909	1652	2476	3212
	55/45/20	565	1028	1540	1998

Konvektorok hőteljesítménye [W] az EN 442 szerint. Paraméterek 75/65/20°C, 70/55/20°C és 55/45/20°C.



# Aura Slim Comfort - magasság 500 mm

## konvektorok



MEGRENDELÉS KÓDJÁ - PÉLDA : **AURA WKE 50 100 18 00**

név \_\_\_\_\_  
 magasság [cm] \_\_\_\_\_  
 hossz [cm] \_\_\_\_\_  
 szélesség [cm] \_\_\_\_\_  
 szín \_\_\_\_\_

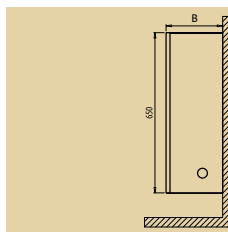


Lc teljes hossz [mm]	paraméterek t <sub>z</sub> / t <sub>p</sub> / t <sub>i</sub> [°C]	B - szélesség [mm]			
		80	130	180	230
400	<b>75/65/20</b>	<b>249</b>	<b>479</b>	<b>745</b>	<b>997</b>
	70/55/20	197	380	591	791
	55/45/20	123	236	368	492
500	<b>75/65/20</b>	<b>311</b>	<b>599</b>	<b>931</b>	<b>1246</b>
	70/55/20	247	475	738	988
	55/45/20	153	296	459	615
600	<b>75/65/20</b>	<b>374</b>	<b>718</b>	<b>1117</b>	<b>1495</b>
	70/55/20	297	569	886	1185
	55/45/20	185	354	551	738
700	<b>75/65/20</b>	<b>434</b>	<b>838</b>	<b>1303</b>	<b>1745</b>
	70/55/20	344	665	1033	1384
	55/45/20	214	413	643	861
800	<b>75/65/20</b>	<b>496</b>	<b>958</b>	<b>1490</b>	<b>1994</b>
	70/55/20	393	760	1182	1581
	55/45/20	245	473	735	984
900	<b>75/65/20</b>	<b>559</b>	<b>1078</b>	<b>1676</b>	<b>2243</b>
	70/55/20	443	855	1329	1779
	55/45/20	276	532	827	1107
1000	<b>75/65/20</b>	<b>621</b>	<b>1197</b>	<b>1862</b>	<b>2492</b>
	70/55/20	492	949	1477	1976
	55/45/20	306	591	919	1229
1100	<b>75/65/20</b>	<b>682</b>	<b>1317</b>	<b>2048</b>	<b>2742</b>
	70/55/20	541	1044	1624	2174
	55/45/20	336	650	1010	1353
1200	<b>75/65/20</b>	<b>745</b>	<b>1437</b>	<b>2234</b>	<b>2991</b>
	70/55/20	591	1139	1771	2372
	55/45/20	368	709	1102	1476
1300	<b>75/65/20</b>	<b>817</b>	<b>1557</b>	<b>2421</b>	<b>3240</b>
	70/55/20	648	1235	1920	2569
	55/45/20	403	768	1194	1598
1400	<b>75/65/20</b>	<b>888</b>	<b>1676</b>	<b>2607</b>	<b>3489</b>
	70/55/20	704	1329	2067	2767
	55/45/20	438	827	1286	1721
1500	<b>75/65/20</b>	<b>960</b>	<b>1796</b>	<b>2793</b>	<b>3739</b>
	70/55/20	761	1424	2215	2965
	55/45/20	474	886	1378	1845
1600	<b>75/65/20</b>	<b>1031</b>	<b>1916</b>	<b>2979</b>	<b>3988</b>
	70/55/20	818	1519	2362	3162
	55/45/20	509	945	1470	1967
1800	<b>75/65/20</b>	<b>1173</b>	<b>2155</b>	<b>3351</b>	<b>4486</b>
	70/55/20	930	1709	2657	3557
	55/45/20	579	1063	1653	2213
2000	<b>75/65/20</b>	<b>1318</b>	<b>2395</b>	<b>3724</b>	<b>4985</b>
	70/55/20	1045	1899	2953	3953
	55/45/20	650	1182	1837	2459

Konvektorok hőteljesítménye [W] az EN 442 szerint. Paraméterek 75/65/20°C, 70/55/20°C és 55/45/20°C.

# konvektorok

## Aura Slim Comfort - magasság 650 mm



MEGRENDELÉS KÓDJA - PÉLDA : **AURA WKE 65 100 18 00**

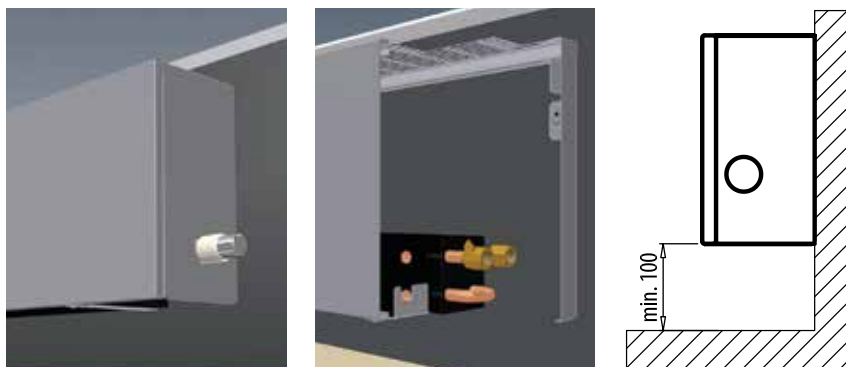
név \_\_\_\_\_  
 magasság [cm] \_\_\_\_\_  
 hossz [cm] \_\_\_\_\_  
 szélesség [cm] \_\_\_\_\_  
 szín \_\_\_\_\_

Lc teljes hossz [mm]	paraméterek t <sub>z</sub> / t <sub>p</sub> / t <sub>t</sub> [°C]	B - szélesség [mm]			
		80	130	180	230
400	<b>75/65/20</b>	<b>276</b>	<b>531</b>	<b>848</b>	<b>1161</b>
	70/55/20	219	421	672	921
	55/45/20	136	262	418	573
500	<b>75/65/20</b>	<b>344</b>	<b>663</b>	<b>1060</b>	<b>1452</b>
	70/55/20	273	526	841	1151
	55/45/20	170	327	523	716
600	<b>75/65/20</b>	<b>414</b>	<b>796</b>	<b>1272</b>	<b>1742</b>
	70/55/20	328	631	1009	1381
	55/45/20	204	393	628	859
700	<b>75/65/20</b>	<b>481</b>	<b>929</b>	<b>1484</b>	<b>2032</b>
	70/55/20	381	737	1177	1611
	55/45/20	237	458	732	1002
800	<b>75/65/20</b>	<b>550</b>	<b>1061</b>	<b>1696</b>	<b>2323</b>
	70/55/20	436	841	1345	1842
	55/45/20	271	523	837	1146
900	<b>75/65/20</b>	<b>620</b>	<b>1194</b>	<b>1908</b>	<b>2613</b>
	70/55/20	492	947	1513	2072
	55/45/20	306	589	941	1289
1000	<b>75/65/20</b>	<b>689</b>	<b>1327</b>	<b>2120</b>	<b>2904</b>
	70/55/20	546	1052	1681	2303
	55/45/20	340	655	1046	1433
1100	<b>75/65/20</b>	<b>756</b>	<b>1459</b>	<b>2331</b>	<b>3194</b>
	70/55/20	599	1157	1848	2533
	55/45/20	373	720	1150	1576
1200	<b>75/65/20</b>	<b>826</b>	<b>1592</b>	<b>2543</b>	<b>3484</b>
	70/55/20	655	1262	2017	2763
	55/45/20	408	785	1255	1719
1300	<b>75/65/20</b>	<b>905</b>	<b>1725</b>	<b>2755</b>	<b>3775</b>
	70/55/20	718	1368	2185	2993
	55/45/20	446	851	1359	1862
1400	<b>75/65/20</b>	<b>984</b>	<b>1857</b>	<b>2967</b>	<b>4065</b>
	70/55/20	780	1473	2353	3223
	55/45/20	485	916	1464	2005
1500	<b>75/65/20</b>	<b>1064</b>	<b>1990</b>	<b>3179</b>	<b>4356</b>
	70/55/20	844	1578	2521	3454
	55/45/20	525	982	1568	2149
1600	<b>75/65/20</b>	<b>1143</b>	<b>2123</b>	<b>3391</b>	<b>4646</b>
	70/55/20	906	1683	2689	3684
	55/45/20	564	1047	1673	2292
1800	<b>75/65/20</b>	<b>1300</b>	<b>2388</b>	<b>3815</b>	<b>5226</b>
	70/55/20	1031	1894	3025	4144
	55/45/20	641	1178	1882	2578
2000	<b>75/65/20</b>	<b>1460</b>	<b>2653</b>	<b>4239</b>	<b>5807</b>
	70/55/20	1158	2104	3361	4605
	55/45/20	720	1309	2091	2865

Konvektorok hőteljesítménye [W] az EN 442 szerint. Paraméterek 75/65/20°C, 70/55/20°C és 55/45/20°C.

# Aura Slim Comfort - szerelése

## konvektorok



### Megjegyzés:

Fali rögzítések száma:

Hossz 400-tól 1600 mm-ig: 2 darab

Hossz 1800-tól 2000 mm-ig: 3 darab

A tartólábak megjelenítése csupán illusztráció

**Egyéb tartozékok** lásd 53. oldal

**Korrektíós táblázat a hőteljesítmény kiszámításához** lásd 52. oldal

### Nyomásveszteség

A konvektorok nyomásveszteségének diagramjait lásd az 50. oldalon

## megrendelés kódja

típus	magasság	hossz	szélesség	szín
WKE – Aura Slim Comfort	14 = 140 mm 24 = 240 mm 28 = 280 mm 35 = 350 mm 50 = 500 mm 65 = 650 mm	040 = 400 mm : : : : 200 = 2000 mm	08 = 80 mm 13 = 130 mm 18 = 180 mm 23 = 230 mm	00 = RAL 9016 OR... = más RAL OS... = egyedi szín

**Példa:** Aura Slim Comfort konvektor, típus: WKE falra szerelt, magasság 240 mm, hossz 1800 mm, szélesség 130 mm, szín: RAL 9016

WKE - 24 - 180 - 13 - 00

**Megrendelés kódja: WKE-24-180-13-00**

## Aura Slim Basic

A falra szerelhető Aura Slim Basic konvektorok optimális kiegészítői a padlóra szerelhető Aura és a padlóba szerelhető AQ-UILO padlókonvektoroknak. Az univerzális konvektor önmagában is alkalmazható melegvízes fűtési rendszerek részeként. Az Aura Slim Basic konvektorok egyszerre felelnek meg a modern kor igényeinek a kis méret, a maximális teljesítmény és a megnyerő dizájn tekintetében.

A padlóra szerelhető Aura konvektorhoz hasonlóan az Aura Slim Basic konvektorok is egy fém ráccsal ellátott burkolatba szerelt réz és alumínium hőcserélővel rendelkeznek.

A gyári alapszínben kínált konvektor harmonikusan illeszkedik bármilyen belső térhez, azonban az egyedi elvárásoknak megfelelően a hagyományostól eltérő színváltozatokban is rendelhető. A visszafogott és esztétikus formatervezés alapvető elvárás a magán illetve a közösségi terekben történő alkalmazáshoz.

Az Aura Slim Basic konvektorok 360 féle méretben készülnek.

### műszaki adatok

- Szélesség : 80, 130, 180, 230 mm
- Hossz : 400-tól 2000-ig mm
- Magasság : 140, 240, 280, 350, 500, 650 mm
- Csatlakozások : 2 x G ½" - belső menettel
- Üzemi nyomás : 10 bar
- Max. hőmérséklet : 110 °C
- Próbanomás : 13 bar



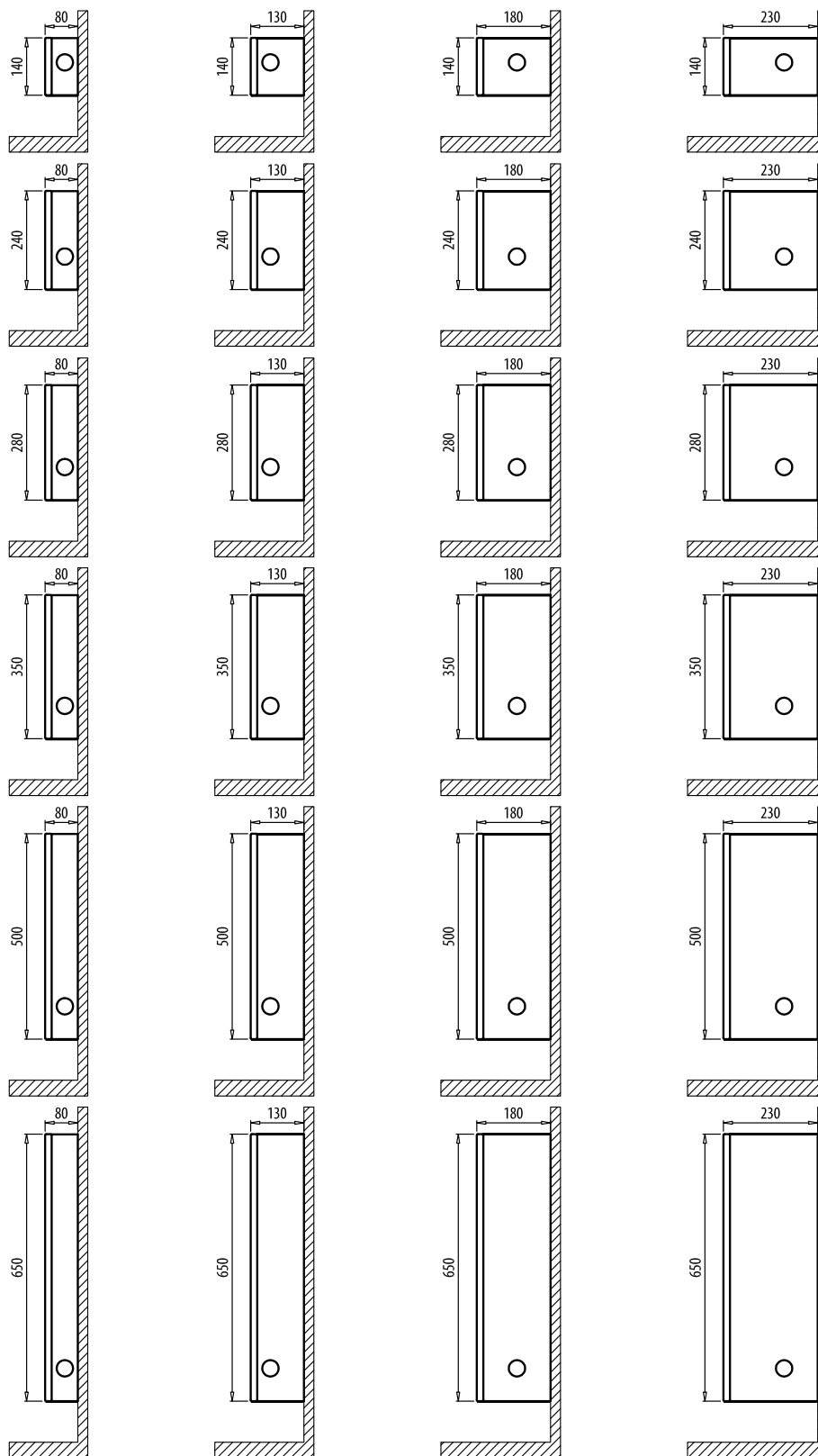
Készlethez tartozó tartozékok :

- 1/2"-os, belső menetes, 50 mm-es bekötési távolságú csatlakozó csomópontokkal ellátott, korrózió álló, kis víztérfogatú Cu/Al hőcserélő
- színrefújított fém rács
- fali tartóelemek
- légtelenítő szelep
  - a külső fém burkolat, a duralumínium rács és a tartólábak RAL 9016 színre festve
  - alap esetben jobboldali bekötés (baloldali csatlakozás esetén az igényt rendeléskor jelezni kell)
- Rendelhető tartozékok :
  - termosztatikus előremenő és visszatérő szelepek. kézi kerékkel
  - termosztatikus fej
  - a burkolat és a tartozékok felületkezelése egyéb RAL színben
  - felületkezelt hőcserélő

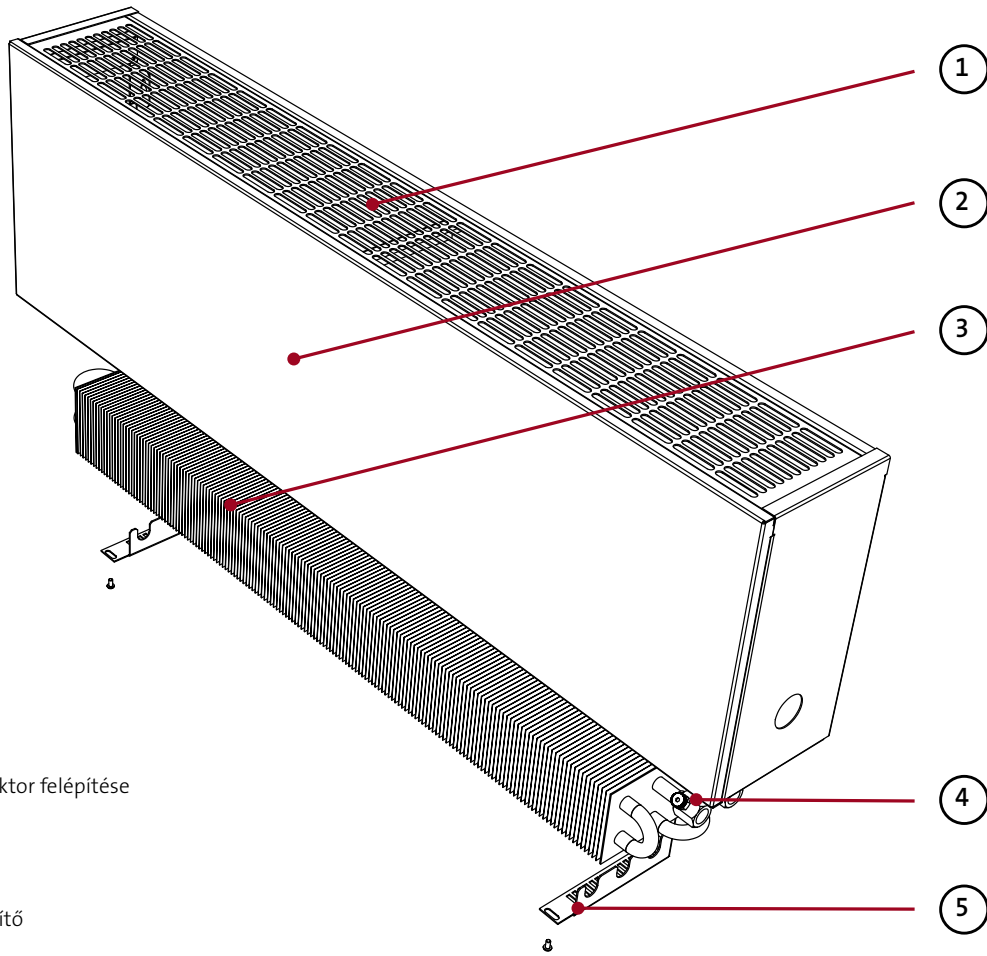
# Aura Slim Basic

## konvektorok

### oldalnézet



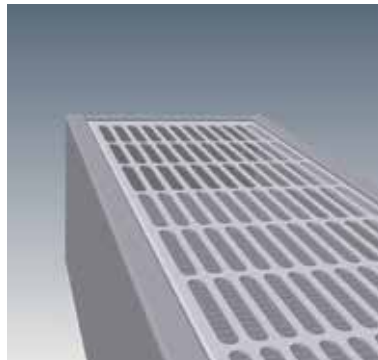
Minimális padlótól mért távolság - 100 mm.



Aura Slim Basic konvektor felépítése

- 1 - Színrefújt fém rács
- 2 - Burkolat
- 3 - Cu/Al hőcserélő
- 4 - Automata légtelenítő
- 5 - Tartólábak

Aura Slim Basic konvektor  
– színrefújt fém rács



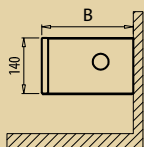
## súly és víztérfogat

magasság	[mm]	140				240				280			
szélesség	[mm]	80	130	180	230	80	130	180	230	80	130	180	230
súly WBE	[kg/m]	7.0	8.5	10.1	11.6	8.8	10.4	12.1	13.9	9.5	11.2	13.0	14.8
víztérfogat	[l/m]	0.4	0.7	1.1	1.5	0.4	0.7	1.1	1.5	0.4	0.7	1.1	1.5

magasság	[mm]	350				500				650			
szélesség	[mm]	80	130	180	230	80	130	180	230	80	130	180	230
súly WBE	[kg/m]	10.7	12.5	14.4	16.4	13.4	15.5	17.6	19.7	16.1	18.4	20.7	23.1
víztérfogat	[l/m]	0.4	0.7	1.1	1.5	0.4	0.7	1.1	1.5	0.4	0.7	1.1	1.5

# Aura Slim Basic - magasság 140 mm

## konvektorok



MEGRENDELÉS KÓDJÁ - PÉLDA : **AURA WBE 14 100 18 00**

név \_\_\_\_\_  
 magasság [cm] \_\_\_\_\_  
 hossz [cm] \_\_\_\_\_  
 szélesség [cm] \_\_\_\_\_  
 szín \_\_\_\_\_

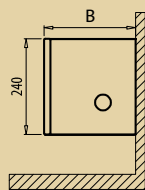


Lc teljes hossz [mm]	paraméterek t <sub>z</sub> / t <sub>p</sub> / t <sub>t</sub> [°C]	B - szélesség [mm]			
		80	130	180	230
400	<b>75/65/20</b>	<b>131</b>	<b>253</b>	<b>369</b>	<b>481</b>
	70/55/20	104	201	293	381
	55/45/20	65	125	182	237
500	<b>75/65/20</b>	<b>164</b>	<b>316</b>	<b>462</b>	<b>602</b>
	70/55/20	130	251	366	477
	55/45/20	81	156	228	297
600	<b>75/65/20</b>	<b>197</b>	<b>379</b>	<b>554</b>	<b>722</b>
	70/55/20	156	301	439	573
	55/45/20	97	187	273	356
700	<b>75/65/20</b>	<b>229</b>	<b>442</b>	<b>647</b>	<b>842</b>
	70/55/20	182	350	513	668
	55/45/20	113	218	319	415
800	<b>75/65/20</b>	<b>262</b>	<b>506</b>	<b>739</b>	<b>963</b>
	70/55/20	208	401	586	764
	55/45/20	129	250	365	475
900	<b>75/65/20</b>	<b>295</b>	<b>569</b>	<b>832</b>	<b>1083</b>
	70/55/20	234	451	660	859
	55/45/20	146	281	410	534
1000	<b>75/65/20</b>	<b>328</b>	<b>632</b>	<b>924</b>	<b>1203</b>
	70/55/20	260	501	733	954
	55/45/20	162	312	456	594
1100	<b>75/65/20</b>	<b>360</b>	<b>695</b>	<b>1016</b>	<b>1324</b>
	70/55/20	285	551	806	1050
	55/45/20	178	343	501	653
1200	<b>75/65/20</b>	<b>393</b>	<b>758</b>	<b>1108</b>	<b>1444</b>
	70/55/20	312	601	879	1145
	55/45/20	194	374	547	712
1300	<b>75/65/20</b>	<b>431</b>	<b>834</b>	<b>1220</b>	<b>1591</b>
	70/55/20	342	661	967	1262
	55/45/20	213	411	602	785
1400	<b>75/65/20</b>	<b>469</b>	<b>909</b>	<b>1332</b>	<b>1737</b>
	70/55/20	372	721	1056	1377
	55/45/20	231	448	657	857
1500	<b>75/65/20</b>	<b>507</b>	<b>985</b>	<b>1444</b>	<b>1884</b>
	70/55/20	402	781	1145	1494
	55/45/20	250	486	712	929
1600	<b>75/65/20</b>	<b>544</b>	<b>1060</b>	<b>1556</b>	<b>2030</b>
	70/55/20	431	841	1234	1610
	55/45/20	268	523	768	1002
1800	<b>75/65/20</b>	<b>619</b>	<b>1211</b>	<b>1779</b>	<b>2322</b>
	70/55/20	491	960	1411	1841
	55/45/20	305	597	878	1146
2000	<b>75/65/20</b>	<b>695</b>	<b>1363</b>	<b>2003</b>	<b>2615</b>
	70/55/20	551	1081	1588	2074
	55/45/20	343	672	988	1290

Konvektorok hőteljesítménye [W] az EN 442 szerint. Paraméterek 75/65/20°C, 70/55/20°C és 55/45/20°C.

# konvektorok

## Aura Slim Basic - magasság 240 mm



MEGRENDÉLÉS KÓDJA - PÉLDA : **AURA WBE 24 100 18 00**

név \_\_\_\_\_  
 magasság [cm] \_\_\_\_\_  
 hossz [cm] \_\_\_\_\_  
 szélesség [cm] \_\_\_\_\_  
 szín \_\_\_\_\_

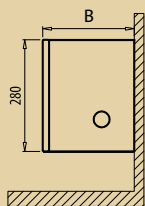
Lc teljes hossz [mm]	paraméterek t <sub>z</sub> / t <sub>p</sub> / t <sub>i</sub> [°C]	B - szélesség [mm]			
		80	130	180	230
400	<b>75/65/20</b>	<b>179</b>	<b>344</b>	<b>503</b>	<b>655</b>
	70/55/20	142	273	399	519
	55/45/20	88	170	248	323
500	<b>75/65/20</b>	<b>223</b>	<b>430</b>	<b>628</b>	<b>818</b>
	70/55/20	177	341	498	649
	55/45/20	110	212	310	404
600	<b>75/65/20</b>	<b>268</b>	<b>515</b>	<b>753</b>	<b>982</b>
	70/55/20	213	408	597	779
	55/45/20	132	254	371	484
700	<b>75/65/20</b>	<b>311</b>	<b>601</b>	<b>880</b>	<b>1145</b>
	70/55/20	247	477	698	908
	55/45/20	153	297	434	565
800	<b>75/65/20</b>	<b>356</b>	<b>688</b>	<b>1005</b>	<b>1310</b>
	70/55/20	282	546	797	1039
	55/45/20	176	339	496	646
900	<b>75/65/20</b>	<b>401</b>	<b>774</b>	<b>1132</b>	<b>1473</b>
	70/55/20	318	614	898	1168
	55/45/20	198	382	558	727
1000	<b>75/65/20</b>	<b>446</b>	<b>860</b>	<b>1257</b>	<b>1636</b>
	70/55/20	354	682	997	1297
	55/45/20	220	424	620	807
1100	<b>75/65/20</b>	<b>490</b>	<b>945</b>	<b>1382</b>	<b>1801</b>
	70/55/20	389	749	1096	1428
	55/45/20	242	466	682	889
1200	<b>75/65/20</b>	<b>534</b>	<b>1031</b>	<b>1508</b>	<b>1964</b>
	70/55/20	423	818	1196	1557
	55/45/20	263	509	744	969
1300	<b>75/65/20</b>	<b>586</b>	<b>1134</b>	<b>1660</b>	<b>2163</b>
	70/55/20	465	899	1316	1715
	55/45/20	289	559	819	1067
1400	<b>75/65/20</b>	<b>638</b>	<b>1237</b>	<b>1812</b>	<b>2362</b>
	70/55/20	506	981	1437	1873
	55/45/20	315	610	894	1165
1500	<b>75/65/20</b>	<b>689</b>	<b>1340</b>	<b>1964</b>	<b>2562</b>
	70/55/20	546	1063	1557	2032
	55/45/20	340	661	969	1264
1600	<b>75/65/20</b>	<b>740</b>	<b>1443</b>	<b>2116</b>	<b>2761</b>
	70/55/20	587	1144	1678	2189
	55/45/20	365	712	1044	1362
1800	<b>75/65/20</b>	<b>842</b>	<b>1648</b>	<b>2420</b>	<b>3158</b>
	70/55/20	668	1307	1919	2504
	55/45/20	415	813	1194	1558
2000	<b>75/65/20</b>	<b>945</b>	<b>1854</b>	<b>2724</b>	<b>3556</b>
	70/55/20	749	1470	2160	2820
	55/45/20	466	915	1344	1754

Konvektorok hőteljesítménye [W] az EN 442 szerint. Paraméterek 75/65/20°C, 70/55/20°C és 55/45/20°C.



# Aura Slim Basic - magasság 280 mm

## konvektorok



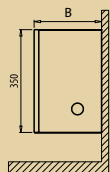
MEGRENDELÉS KÓDJÁ - PÉLDA : **AURA WBE 28 100 18 00**

név \_\_\_\_\_  
 magasság [cm] \_\_\_\_\_  
 hossz [cm] \_\_\_\_\_  
 szélesség [cm] \_\_\_\_\_  
 szín \_\_\_\_\_



Lc teljes hossz [mm]	paraméterek t <sub>z</sub> / t <sub>p</sub> / t <sub>t</sub> [°C]	B - szélesség [mm]			
		80	130	180	230
400	<b>75/65/20</b>	<b>193</b>	<b>372</b>	<b>543</b>	<b>708</b>
	70/55/20	153	295	431	561
	55/45/20	95	184	268	349
500	<b>75/65/20</b>	<b>241</b>	<b>464</b>	<b>679</b>	<b>885</b>
	70/55/20	191	368	538	702
	55/45/20	119	229	335	437
600	<b>75/65/20</b>	<b>290</b>	<b>557</b>	<b>814</b>	<b>1061</b>
	70/55/20	230	442	645	841
	55/45/20	143	275	402	523
700	<b>75/65/20</b>	<b>337</b>	<b>650</b>	<b>951</b>	<b>1238</b>
	70/55/20	267	515	754	982
	55/45/20	166	321	469	611
800	<b>75/65/20</b>	<b>385</b>	<b>744</b>	<b>1086</b>	<b>1416</b>
	70/55/20	305	590	861	1123
	55/45/20	190	367	536	699
900	<b>75/65/20</b>	<b>434</b>	<b>836</b>	<b>1223</b>	<b>1592</b>
	70/55/20	344	663	970	1262
	55/45/20	214	412	603	785
1000	<b>75/65/20</b>	<b>482</b>	<b>929</b>	<b>1358</b>	<b>1768</b>
	70/55/20	382	737	1077	1402
	55/45/20	238	458	670	872
1100	<b>75/65/20</b>	<b>529</b>	<b>1022</b>	<b>1494</b>	<b>1946</b>
	70/55/20	419	810	1185	1543
	55/45/20	261	504	737	960
1200	<b>75/65/20</b>	<b>578</b>	<b>1115</b>	<b>1630</b>	<b>2123</b>
	70/55/20	458	884	1293	1683
	55/45/20	285	550	804	1047
1300	<b>75/65/20</b>	<b>634</b>	<b>1226</b>	<b>1795</b>	<b>2338</b>
	70/55/20	503	972	1423	1854
	55/45/20	313	605	886	1153
1400	<b>75/65/20</b>	<b>689</b>	<b>1337</b>	<b>1959</b>	<b>2553</b>
	70/55/20	546	1060	1553	2024
	55/45/20	340	660	966	1260
1500	<b>75/65/20</b>	<b>745</b>	<b>1448</b>	<b>2123</b>	<b>2769</b>
	70/55/20	591	1148	1683	2196
	55/45/20	368	714	1047	1366
1600	<b>75/65/20</b>	<b>800</b>	<b>1559</b>	<b>2287</b>	<b>2984</b>
	70/55/20	634	1236	1814	2366
	55/45/20	395	769	1128	1472
1800	<b>75/65/20</b>	<b>910</b>	<b>1782</b>	<b>2616</b>	<b>3413</b>
	70/55/20	722	1413	2074	2706
	55/45/20	449	879	1291	1684
2000	<b>75/65/20</b>	<b>1022</b>	<b>2004</b>	<b>2945</b>	<b>3844</b>
	70/55/20	810	1589	2335	3048
	55/45/20	504	989	1453	1896

Konvektorok hőteljesítménye [W] az EN 442 szerint. Paraméterek 75/65/20°C, 70/55/20°C és 55/45/20°C.



MEGRENDELÉS KÓDJA - PÉLDA : **AURA WBE 35 100 18 00**

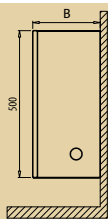
név \_\_\_\_\_  
 magasság [cm] \_\_\_\_\_  
 hossz [cm] \_\_\_\_\_  
 szélesség [cm] \_\_\_\_\_  
 szín \_\_\_\_\_

Lc teljes hossz [mm]	paraméterek t <sub>z</sub> / t <sub>p</sub> / t <sub>i</sub> [°C]	B - szélesség [mm]			
		80	130	180	230
400	<b>75/65/20</b>	<b>216</b>	<b>417</b>	<b>624</b>	<b>810</b>
	70/55/20	171	331	495	642
	55/45/20	107	206	308	400
500	<b>75/65/20</b>	<b>270</b>	<b>521</b>	<b>781</b>	<b>1013</b>
	70/55/20	214	413	619	803
	55/45/20	133	257	385	500
600	<b>75/65/20</b>	<b>325</b>	<b>625</b>	<b>937</b>	<b>1215</b>
	70/55/20	258	496	743	963
	55/45/20	160	308	462	599
700	<b>75/65/20</b>	<b>378</b>	<b>729</b>	<b>1093</b>	<b>1418</b>
	70/55/20	300	578	867	1124
	55/45/20	186	360	539	700
800	<b>75/65/20</b>	<b>432</b>	<b>833</b>	<b>1249</b>	<b>1620</b>
	70/55/20	343	661	990	1285
	55/45/20	213	411	616	799
900	<b>75/65/20</b>	<b>487</b>	<b>937</b>	<b>1405</b>	<b>1823</b>
	70/55/20	386	743	1114	1446
	55/45/20	240	462	693	899
1000	<b>75/65/20</b>	<b>541</b>	<b>1041</b>	<b>1561</b>	<b>2025</b>
	70/55/20	429	825	1238	1606
	55/45/20	267	514	770	999
1100	<b>75/65/20</b>	<b>593</b>	<b>1146</b>	<b>1717</b>	<b>2228</b>
	70/55/20	470	909	1362	1767
	55/45/20	293	565	847	1099
1200	<b>75/65/20</b>	<b>648</b>	<b>1250</b>	<b>1873</b>	<b>2430</b>
	70/55/20	514	991	1485	1927
	55/45/20	320	617	924	1199
1300	<b>75/65/20</b>	<b>711</b>	<b>1354</b>	<b>2030</b>	<b>2633</b>
	70/55/20	564	1074	1610	2088
	55/45/20	351	668	1002	1299
1400	<b>75/65/20</b>	<b>773</b>	<b>1458</b>	<b>2186</b>	<b>2835</b>
	70/55/20	613	1156	1733	2248
	55/45/20	381	719	1078	1399
1500	<b>75/65/20</b>	<b>835</b>	<b>1562</b>	<b>2342</b>	<b>3038</b>
	70/55/20	662	1239	1857	2409
	55/45/20	412	771	1155	1499
1600	<b>75/65/20</b>	<b>897</b>	<b>1666</b>	<b>2498</b>	<b>3240</b>
	70/55/20	711	1321	1981	2569
	55/45/20	443	822	1232	1598
1800	<b>75/65/20</b>	<b>1021</b>	<b>1875</b>	<b>2810</b>	<b>3645</b>
	70/55/20	810	1487	2228	2890
	55/45/20	504	925	1386	1798
2000	<b>75/65/20</b>	<b>1146</b>	<b>2083</b>	<b>3122</b>	<b>4050</b>
	70/55/20	909	1652	2476	3212
	55/45/20	565	1028	1540	1998

Konvektorok hőteljesítménye [W] az EN 442 szerint. Paraméterek 75/65/20°C, 70/55/20°C és 55/45/20°C.

# Aura Slim Basic - magasság 500 mm

## konvektorok



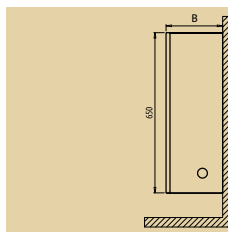
MEGRENDELÉS KÓDJÁ - PÉLDA : **AURA WBE 50 100 18 00**

név \_\_\_\_\_  
 magasság [cm] \_\_\_\_\_  
 hossz [cm] \_\_\_\_\_  
 szélesség [cm] \_\_\_\_\_  
 szín \_\_\_\_\_



Lc teljes hossz [mm]	paraméterek t <sub>z</sub> / t <sub>p</sub> / t <sub>t</sub> [°C]	B - szélesség [mm]			
		80	130	180	230
400	<b>75/65/20</b>	<b>249</b>	<b>479</b>	<b>745</b>	<b>997</b>
	70/55/20	197	380	591	791
	55/45/20	123	236	368	492
500	<b>75/65/20</b>	<b>311</b>	<b>599</b>	<b>931</b>	<b>1246</b>
	70/55/20	247	475	738	988
	55/45/20	153	296	459	615
600	<b>75/65/20</b>	<b>374</b>	<b>718</b>	<b>1117</b>	<b>1495</b>
	70/55/20	297	569	886	1185
	55/45/20	185	354	551	738
700	<b>75/65/20</b>	<b>434</b>	<b>838</b>	<b>1303</b>	<b>1745</b>
	70/55/20	344	665	1033	1384
	55/45/20	214	413	643	861
800	<b>75/65/20</b>	<b>496</b>	<b>958</b>	<b>1490</b>	<b>1994</b>
	70/55/20	393	760	1182	1581
	55/45/20	245	473	735	984
900	<b>75/65/20</b>	<b>559</b>	<b>1078</b>	<b>1676</b>	<b>2243</b>
	70/55/20	443	855	1329	1779
	55/45/20	276	532	827	1107
1000	<b>75/65/20</b>	<b>621</b>	<b>1197</b>	<b>1862</b>	<b>2492</b>
	70/55/20	492	949	1477	1976
	55/45/20	306	591	919	1229
1100	<b>75/65/20</b>	<b>682</b>	<b>1317</b>	<b>2048</b>	<b>2742</b>
	70/55/20	541	1044	1624	2174
	55/45/20	336	650	1010	1353
1200	<b>75/65/20</b>	<b>745</b>	<b>1437</b>	<b>2234</b>	<b>2991</b>
	70/55/20	591	1139	1771	2372
	55/45/20	368	709	1102	1476
1300	<b>75/65/20</b>	<b>817</b>	<b>1557</b>	<b>2421</b>	<b>3240</b>
	70/55/20	648	1235	1920	2569
	55/45/20	403	768	1194	1598
1400	<b>75/65/20</b>	<b>888</b>	<b>1676</b>	<b>2607</b>	<b>3489</b>
	70/55/20	704	1329	2067	2767
	55/45/20	438	827	1286	1721
1500	<b>75/65/20</b>	<b>960</b>	<b>1796</b>	<b>2793</b>	<b>3739</b>
	70/55/20	761	1424	2215	2965
	55/45/20	474	886	1378	1845
1600	<b>75/65/20</b>	<b>1031</b>	<b>1916</b>	<b>2979</b>	<b>3988</b>
	70/55/20	818	1519	2362	3162
	55/45/20	509	945	1470	1967
1800	<b>75/65/20</b>	<b>1173</b>	<b>2155</b>	<b>3351</b>	<b>4486</b>
	70/55/20	930	1709	2657	3557
	55/45/20	579	1063	1653	2213
2000	<b>75/65/20</b>	<b>1318</b>	<b>2395</b>	<b>3724</b>	<b>4985</b>
	70/55/20	1045	1899	2953	3953
	55/45/20	650	1182	1837	2459

Konvektorok hőteljesítménye [W] az EN 442 szerint. Paraméterek 75/65/20°C, 70/55/20°C és 55/45/20°C.



MEGRENDELÉS KÓDJA - PÉLDA : **AURA WBE 65 100 18 00**

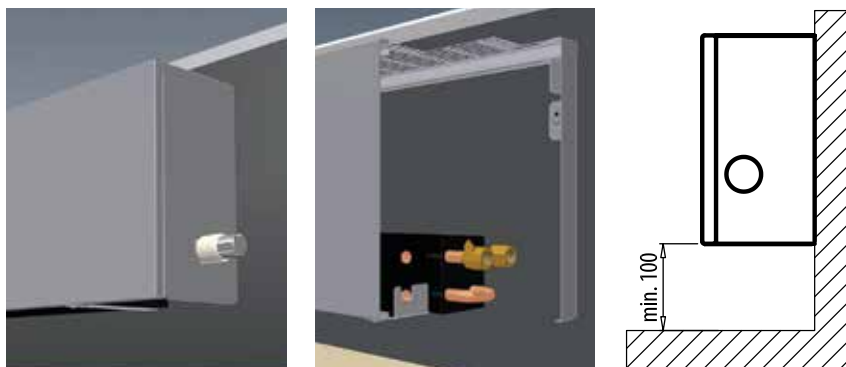
név \_\_\_\_\_  
 magasság [cm] \_\_\_\_\_  
 hossz [cm] \_\_\_\_\_  
 szélesség [cm] \_\_\_\_\_  
 szín \_\_\_\_\_

Lc teljes hossz [mm]	paraméterek t <sub>z</sub> / t <sub>p</sub> / t <sub>i</sub> [°C]	B - szélesség [mm]			
		80	130	180	230
400	<b>75/65/20</b>	<b>276</b>	<b>531</b>	<b>848</b>	<b>1161</b>
	70/55/20	219	421	672	921
	55/45/20	136	262	418	573
500	<b>75/65/20</b>	<b>344</b>	<b>663</b>	<b>1060</b>	<b>1452</b>
	70/55/20	273	526	841	1151
	55/45/20	170	327	523	716
600	<b>75/65/20</b>	<b>414</b>	<b>796</b>	<b>1272</b>	<b>1742</b>
	70/55/20	328	631	1009	1381
	55/45/20	204	393	628	859
700	<b>75/65/20</b>	<b>481</b>	<b>929</b>	<b>1484</b>	<b>2032</b>
	70/55/20	381	737	1177	1611
	55/45/20	237	458	732	1002
800	<b>75/65/20</b>	<b>550</b>	<b>1061</b>	<b>1696</b>	<b>2323</b>
	70/55/20	436	841	1345	1842
	55/45/20	271	523	837	1146
900	<b>75/65/20</b>	<b>620</b>	<b>1194</b>	<b>1908</b>	<b>2613</b>
	70/55/20	492	947	1513	2072
	55/45/20	306	589	941	1289
1000	<b>75/65/20</b>	<b>689</b>	<b>1327</b>	<b>2120</b>	<b>2904</b>
	70/55/20	546	1052	1681	2303
	55/45/20	340	655	1046	1433
1100	<b>75/65/20</b>	<b>756</b>	<b>1459</b>	<b>2331</b>	<b>3194</b>
	70/55/20	599	1157	1848	2533
	55/45/20	373	720	1150	1576
1200	<b>75/65/20</b>	<b>826</b>	<b>1592</b>	<b>2543</b>	<b>3484</b>
	70/55/20	655	1262	2017	2763
	55/45/20	408	785	1255	1719
1300	<b>75/65/20</b>	<b>905</b>	<b>1725</b>	<b>2755</b>	<b>3775</b>
	70/55/20	718	1368	2185	2993
	55/45/20	446	851	1359	1862
1400	<b>75/65/20</b>	<b>984</b>	<b>1857</b>	<b>2967</b>	<b>4065</b>
	70/55/20	780	1473	2353	3223
	55/45/20	485	916	1464	2005
1500	<b>75/65/20</b>	<b>1064</b>	<b>1990</b>	<b>3179</b>	<b>4356</b>
	70/55/20	844	1578	2521	3454
	55/45/20	525	982	1568	2149
1600	<b>75/65/20</b>	<b>1143</b>	<b>2123</b>	<b>3391</b>	<b>4646</b>
	70/55/20	906	1683	2689	3684
	55/45/20	564	1047	1673	2292
1800	<b>75/65/20</b>	<b>1300</b>	<b>2388</b>	<b>3815</b>	<b>5226</b>
	70/55/20	1031	1894	3025	4144
	55/45/20	641	1178	1882	2578
2000	<b>75/65/20</b>	<b>1460</b>	<b>2653</b>	<b>4239</b>	<b>5807</b>
	70/55/20	1158	2104	3361	4605
	55/45/20	720	1309	2091	2865

Konvektorok hőteljesítménye [W] az EN 442 szerint. Paraméterek 75/65/20°C, 70/55/20°C és 55/45/20°C.

# Aura Slim Basic - szerelése

## konvektorok



### Megjegyzés:

Fali rögzítések száma:

Hossz 400-tól 1600 mm-ig: 2 darab

Hossz 1800-tól 2000 mm-ig: 3 darab

A tartólábak megjelenítése csupán illusztráció

**Egyéb tartozékok** lásd 53. oldal

**Korrektíós táblázat a hőteljesítmény kiszámításához** lásd 52. oldal

### Nyomásveszteség

A konvektorok nyomásveszteségének diagramjait lásd az 50. oldalon

## megrendelés kódja

típus	magasság	hossz	szélesség	szín
WBE – Aura Slim Basic	14 = 140 mm 24 = 240 mm 28 = 280 mm 35 = 350 mm 50 = 500 mm 65 = 650 mm	040 = 400 mm : : : : 200 = 2000 mm	08 = 80 mm 13 = 130 mm 18 = 180 mm 23 = 230 mm	00 = RAL 9016 OR... = más RAL OS... = egyedi szín

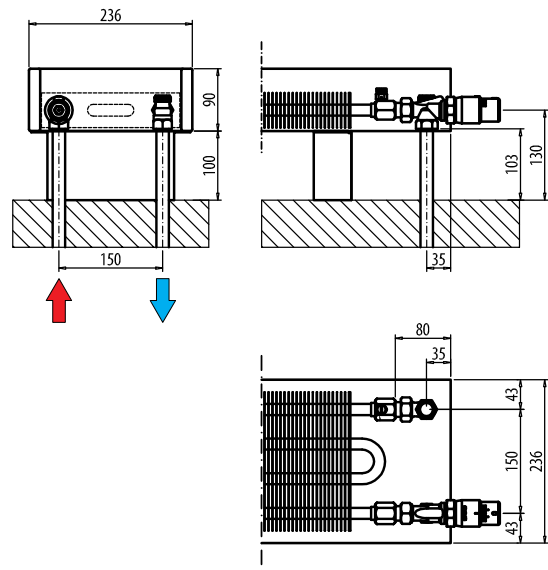
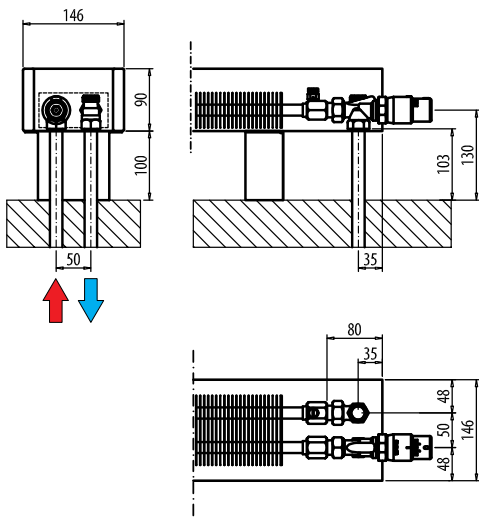
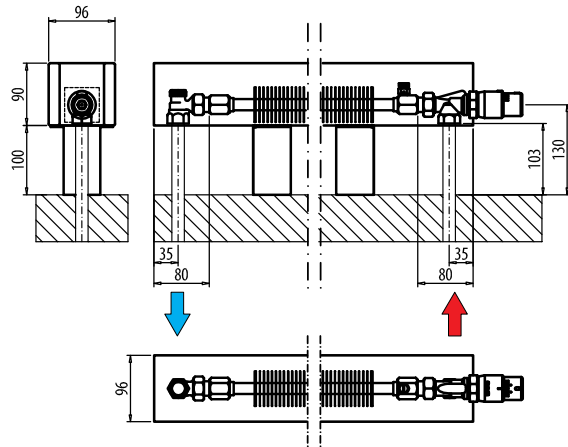
**Példa:** Aura Slim Basic konvektor, típus: WBE falra szerelt, magasság 240 mm, hossz 1800 mm, szélesség 130 mm, szín: RAL 9016

WBE - 24 - 180 - 13 - 00

**Megrendelés kódja: WBE-24-180-13-00**

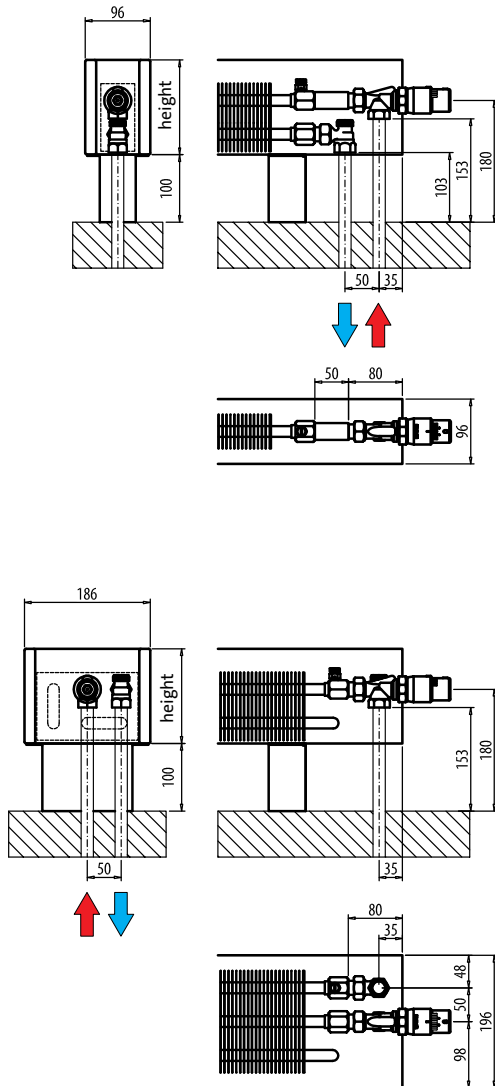
## Aura Comfort

Magasság 09 (90 mm)



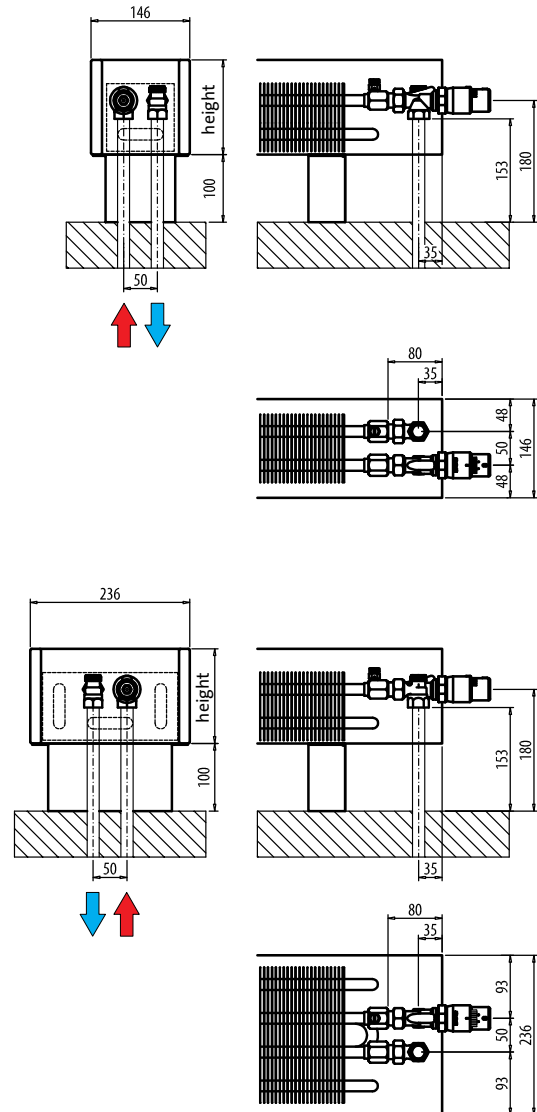
## Aura Comfort

Magasság 14 (140 mm), 24 (240 mm), 28 (280 mm)  
- szélesség 96, 146 mm, 186 mm és 236 mm



## Aura Basic

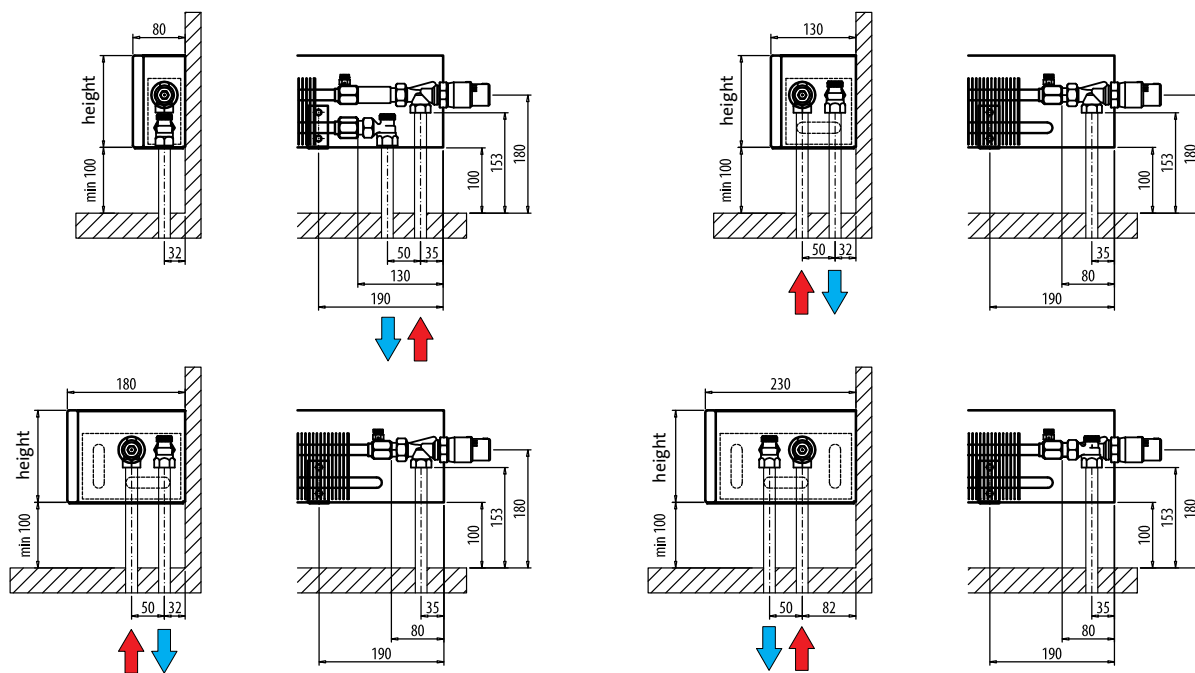
Magasság 14 (140 mm), 24 (240 mm), 28 (280 mm)  
- csak 146 mm, 186 mm és 236 mm szélesség



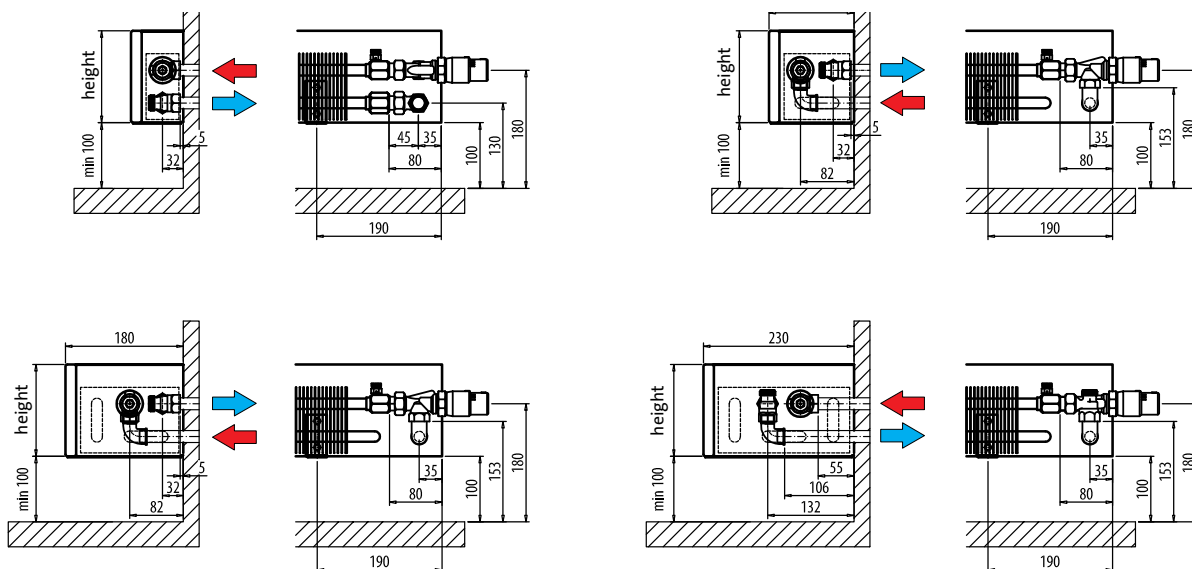
## Aura Slim Comfort, Aura Slim Basic

Magasság 14 (140 mm), 24 (240 mm), 28 (280 mm), 35 (350 mm), 50 (500 mm), 65 (650 mm)

### Padló felőli csatlakozás



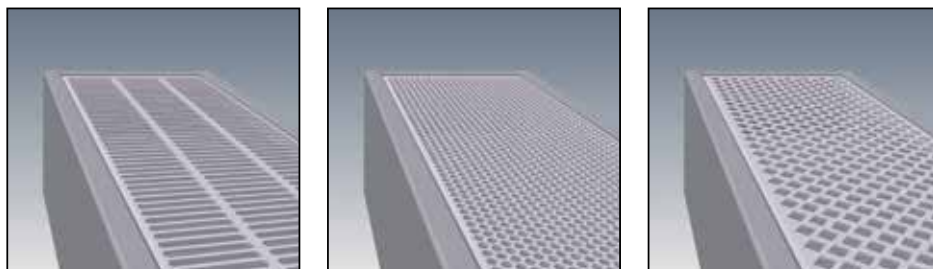
### Fali csatlakozás



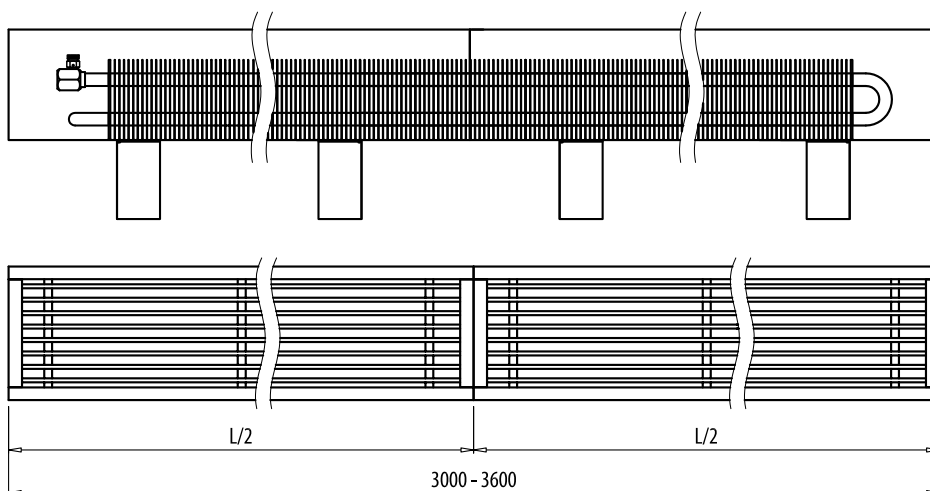


**rácsok**

Az Aura Comfort konvektorok esetén lehetőség van az alumínium rácsokat natúr illetve egyedi RAL színre fújt kivitelben megrendelni. Az Aura Basic termékek esetén a rácsok mintázata is módosítható az egyedi igényeknek megfelelően. Az egyedi megoldások kivitelezése előtt szükséges a gyártóval való egyeztetés.

**2900 mm-nél hosszabb konvektorok**

A 3000-től 3600 mm-ig terjedő méretű konvektorok bukolata két részből áll össze, míg belül a hőcserélő elem egy darabból áll. A burkolat két részének csatlakoztatása úgy történik, hogy azok egy egységet alkotnak.

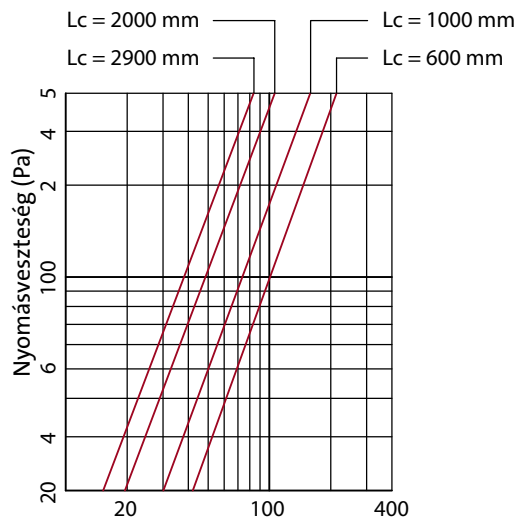
**egyedi rögzítés**

Számos esetben egyedi rögzítési megoldásra van szükség. Ezekben az esetekben igény szerint különböző méretű tartókat ajánlunk. A megrendelés előtt kérjük, hogy vegye fel a kapcsolatot a gyártóval.

**rejtett szelepszabályozás**

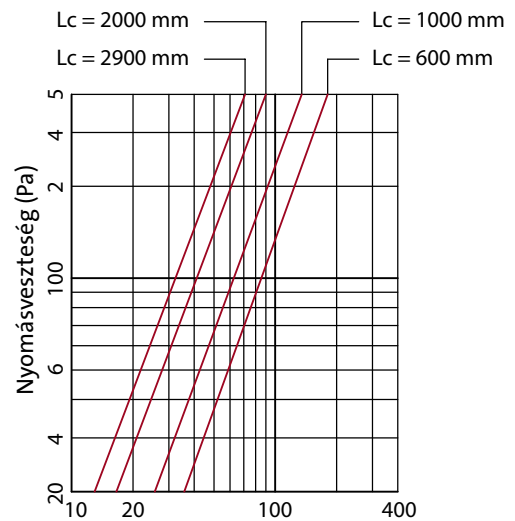
Elektromos szelepmeghajtó alkalmazása esetén lehetőség van a burkolat áttörés nélküli legyártására. Ebben az esetben az elektromos szelepmeghajtó a burkolat alá rejtve kerül beszerelésre. Ez a kivitel a hagyományos termosztatikus fejeknél is alkalmazható, a jogosulatlan kezelés elkerülése érdekében. A megrendelés előtt kérjük, hogy vegye fel a kapcsolatot a gyártóval.

## Aura, Aura Slim



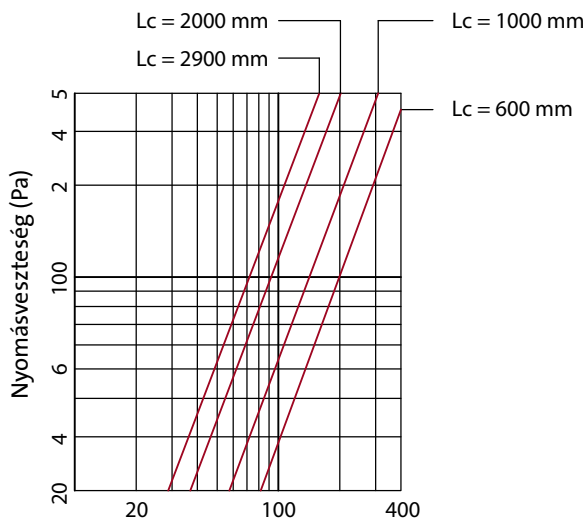
Vízáram (kg/h)

1	WKF-09-LLL-09
2	WKF-09-LLL-14
3	WKF-14-LLL-09, WKF-24-LLL-09, WKF-28-LLL-09
4	WKE-HH-LLL-08



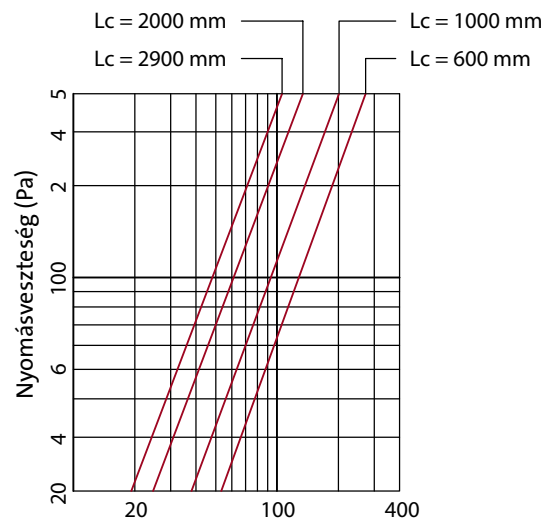
Vízáram (kg/h)

1	WKF-09-LLL-24
2	WKF-14-LLL-14, WKF-24-LLL-14, WKF-28-LLL-14
3	WKE-HH-LLL-13



Vízáram (kg/h)

1	WKF-14-LLL-19, WKF-24-LLL-19, WKF-28-LLL-19
2	WKE-HH-LLL-18



Vízáram (kg/h)

1	WKF-14-LLL-24, WKF-24-LLL-24, WKF-28-LLL-24
2	WKE-HH-LLL-23

LLL – konvektor teljes hossz  
 HH – konvektor magasság

### Konvektorok üzemeltetése és karbantartása

A konvektorok megfelelő működésének, hosszú élettartamának érdekében, szükséges a rendszeres karbantartás:

- a fűtési szezon elején, a fűtési rendszer elindítása előtt ajánlatos a hőcserélő elemek porszívóval történő portalanítása
- a konvektor burkolatán keletkező szennyeződéseket kizárólag nedves ruhával ajánlatos eltávolítani
- soha ne használjon a konvektorok tisztítására dörzsölő hatású vagy oldószert, vagy klórt tartalmazó tisztítószert
- a konvektorok a légáramlás elvével üzemelnek, ezért soha ne takarja el a konvektor rácsot és a konvektor alatti részt hagyja szabadon

### Konvektorok beszerelése

- a konvektorokat zárt, melegvizest fűtési rendszerbe kell beszerezni
- a konvektorokat csak beltérben lehet alkalmazni
- a konvektorokat ne szerelje be agresszív vagy páradús környezetbe (uszoda, melegház, ...), kivétel a kimondottan erre a célra készült típusok
- a termosztatikus szelepek és a visszatérő szabályozók nem részei az alapkészletnek
- a beszerelés idejére takarja le a konvektor burkolatot védőfóliával, amíg a helyiségben munkálatok folynak



előremenő vízhőm. [°C]	levegő hőm. [°C]	visszatérő vízhőmérséklet [°C]												
		n=1,3												
		25	30	35	40	45	50	55	60	65	70	75	80	85
90	15	0,57	0,69	0,79	0,89	0,98	1,07	1,16	1,24	1,32	1,40	1,48	1,55	1,63
	20	0,40	0,54	0,65	0,75	0,84	0,93	1,02	1,10	1,18	1,26	1,33	1,41	1,48
	24	0,22	0,41	0,53	0,64	0,73	0,82	0,91	0,99	1,07	1,15	1,22	1,30	1,37
85	15	0,54	0,65	0,75	0,84	0,93	1,02	1,10	1,18	1,26	1,33	1,41	1,48	
	20	0,37	0,50	0,61	0,71	0,80	0,88	0,96	1,04	1,12	1,20	1,27	1,34	
	24	0,20	0,38	0,50	0,60	0,69	0,78	0,86	0,94	1,01	1,09	1,16	1,23	
80	15	0,50	0,61	0,71	0,80	0,88	0,96	1,04	1,12	1,20	1,27	1,34		
	20	0,35	0,47	0,57	0,66	0,75	0,83	0,91	0,99	1,06	1,13	1,20		
	24	0,19	0,35	0,46	0,56	0,65	0,73	0,81	0,88	0,96	1,03	1,10		
75	15	0,47	0,57	0,66	0,75	0,83	0,91	0,99	1,06	1,13	1,20			
	20	0,32	0,44	0,53	0,62	0,70	0,78	0,86	0,93	1,00	1,07			
	24	0,17	0,33	0,43	0,52	0,60	0,68	0,76	0,83	0,90	0,96			
70	15	0,44	0,53	0,62	0,70	0,78	0,86	0,93	1,00	1,07				
	20	0,30	0,40	0,50	0,58	0,66	0,73	0,80	0,87	0,94				
	24	0,15	0,30	0,40	0,48	0,56	0,63	0,70	0,77	0,84				
65	15	0,40	0,50	0,58	0,66	0,73	0,80	0,87	0,94					
	20	0,27	0,37	0,46	0,54	0,61	0,68	0,75	0,81					
	24	0,14	0,27	0,36	0,44	0,51	0,58	0,65	0,71					
60	15	0,37	0,46	0,54	0,61	0,68	0,75	0,81						
	20	0,24	0,34	0,42	0,49	0,56	0,63	0,69						
	24	0,12	0,24	0,33	0,40	0,47	0,53	0,60						
55	15	0,34	0,42	0,49	0,56	0,63	0,69							
	20	0,22	0,30	0,38	0,45	0,51	0,57							
	24	0,10	0,21	0,29	0,36	0,42	0,48							
50	15	0,30	0,38	0,45	0,51	0,57								
	20	0,19	0,27	0,34	0,40	0,46								
	24	0,09	0,19	0,26	0,32	0,37								
45	15	0,27	0,34	0,40	0,46									
	20	0,16	0,24	0,30	0,35									
	24	0,07	0,16	0,22	0,27									







## Példa:

WKE-14-100-18-00 konvektor hőleadása 75/65/20 °C paraméter esetén:  $Q_N = 924 \text{ W}$ ,

Előremenő hőmérséklet: 50 °C, visszatérő hőmérséklet: 40 °C, levegő hőmérséklet: 20 °C, korrekciós tényező  $K_1 = 0,40$

Számított hőleadás:  $Q = Q_N \times K_1 = 924 \text{ W} \times 0,40 = 370 \text{ W}$

A WKE-14-100-18-00 konvektor hőtéljesítménye 50/40/20 C paraméterek esetén 370 W.

megnevezés		rendelési kód														
	<b>PTV-03 axiál termostatikus szelep DN15:</b> PN10/110 °C	<b>AZA3PTV03</b>														
	<table border="1"> <thead> <tr> <th>beállítás</th> <th>1</th> <th>2</th> <th>3</th> <th>4</th> <th>5</th> <th>N</th> </tr> </thead> <tbody> <tr> <td><math>k_{vs}</math> [m³/h]</td> <td>0.13</td> <td>0.23</td> <td>0.34</td> <td>0.52</td> <td>0.66</td> <td>0.77</td> </tr> </tbody> </table>		beállítás	1	2	3	4	5	N	$k_{vs}$ [m³/h]	0.13	0.23	0.34	0.52	0.66	0.77
beállítás	1	2	3	4	5	N										
$k_{vs}$ [m³/h]	0.13	0.23	0.34	0.52	0.66	0.77										
	<b>PRS-02 visszatérő szelep DN15:</b> PN10/110 °C	<b>AZA3PRS02</b>														
	<table border="1"> <thead> <tr> <th>forgásszám - zár</th> <th>1</th> <th>1.5</th> <th>2</th> <th>2.5</th> <th>3</th> <th>4</th> <th>nyit</th> </tr> </thead> <tbody> <tr> <td><math>k_{vs}</math> [m³/h]</td> <td>0.65</td> <td>1</td> <td>1.3</td> <td>1.7</td> <td>1.9</td> <td>2.3</td> <td>2.5</td> </tr> </tbody> </table>		forgásszám - zár	1	1.5	2	2.5	3	4	nyit	$k_{vs}$ [m³/h]	0.65	1	1.3	1.7	1.9
forgásszám - zár	1	1.5	2	2.5	3	4	nyit									
$k_{vs}$ [m³/h]	0.65	1	1.3	1.7	1.9	2.3	2.5									
	<b>Termostatikus fej M30 x 1.5</b> Hőmérséklet tartomány Fehér/króm Króm/króm Rozsdamentes acél	7-28 °C <b>THL-01</b> <b>THL-02</b> <b>THL-03</b>														
	<b>AZA3THC01</b> <b>AZA3THC02</b> <b>AZA3THC03</b>															
	<b>WZS-01 Beszerelő készlet oldalsó középcsatlakozáshoz</b> 186 mm szélességű konvektorokhoz Aura Comfort, Aura Basic	<b>AZA3WZS01</b>														
	<b>WZS-02 Beszerelő készlet oldalsó középcsatlakozáshoz</b> 146 és 236 szélességű konvektorokhoz Aura Comfort, Aura Basic	<b>AZA3WZS02</b>														
	<b>Tartóláb burkolat</b> Aura Basic, Aura Comfort, Aura Bench kész padlóhoz RAL 9016 Igény esetén egyéb RAL színben is rendelhető	<b>AZAWZA1410000</b> <b>AZAWZA1910000</b> <b>AZAWZA2410000</b>														
	szélesség 146 mm															
	szélesség 186 mm															
	szélesség 246 mm															

## AURA konvektorok garanciális feltételei

1. AURA konvektorok a megfelelőségi nyilatkozat alapján kerülnek forgalomba, az építési termékekre vonatkozó törvénynek, valamint az építési termékek megfelelőségét deklaráló eljárásokról és a CE jelzéssel való megjelölésük módszereiről szóló Infrastrukturális Miniszteri rendeletnek megfelelően.
2. A Mostecká 47/16, 118 00 Prága 1, Cseh Köztársaság székhelyű BOKI Industries a.s. (továbbiakban a Garanciát Vállaló) az Európai Unió területén belül a vizes központi fűtési rendszerekben felszerelt AURA konvektorokra 10 éves garanciát vállal (a vásárlás napjától számítva).

A garancia kiterjed a konvektor házára, hőcserélőre és takarórácsra. A többi elemekre és tartozékokra (légtelenítők, szelepek, fejek, transzformátorok és vezérlőegységek) a Garanciát Vállaló 2 éves garanciát nyújt.
3. A garancia olyan konvektorokra vonatkozik, amelyek zárt rendszerű, szakaszoló tágulási tartállyal felszerelt, helyi légtelenítőkkel rendelkező (nincs megengedve a központi légtelenítés), hőcserélős fűtési csomópontból vagy helyi kazánházból táplált vizes központi fűtésrendszereiben vannak felszerelve, és amelyek anti-diffúziós bevonattal ellátott feketeacél, réz- vagy műanyagcsőből készültek, valamint lakó- irodai, szolgáltató és egyéb olyan helyiségben kerülnek felszerelésre, ahol a levegő mentes olyan idegen anyagoktól, amelyek káros korróziós hatást gyakorolhatnak, és ahol nincs állandó vagy időleges nedvesség. Kivételt képeznek az uszodai (kizárólag édesvízi medencékkel rendelkező) helyiségekben alkalmazandó konvektorok, ahol a Garanciát Vállaló a 2. Pont szerinti garanciát nyújt.

Megengedett a 25 kW teljesítményt el nem érő, nyitott tágulási tartállyal felszerelt rendszerekben való alkalmazásuk azzal a feltétellel, hogy engedélyezett korrózió gátlókat alkalmaznak.

A garancia ideje alatt azok a konvektorok és tartozékaik, amelyekben a gyártó hibájából keletkezett hibák jelentkeznek, és e meghibásodások a hiba észlelésétől 1 hónapon belül bejelentésre kerülnek, ki lesznek cserelve új, hibátlan konvektorokra vagy meg lesznek javítva.
4. A garancia érvényesítésének alapját képezi:
  - a vásárlást igazoló okmány - a számla - megléte,
  - a konvektorok beszerelése vizes központi fűtési rendszerekben, az érvényben levő országos műszaki szabályok és bennük hivatkozott szabványok szerint
  - a szellőztetős konvektorok a jogosult (SEP engedéllyel rendelkező) személyek által elvégzett csatlakoztatása az elektromos diagramnak megfelelően
5. A maximális üzemi nyomás az AURA paldókonvektorokkal felszerelt központi fűtési rendszerben nem haladhatja meg a 10 bar értéket, a maximális üzemi hőmérséklet pedig 110°C fokot.

Magas épületekben alkalmazni kell a rendszer zóna felosztását. A rendszer nyomáspróbáját az üzemi nyomás + 2 bar nyomáson, de 4 barnál nem alacsonyabb nyomáson kell végezni.

Nyomáspróba alatt a megengedett legnagyobb nyomás 12 bar.
6. A garancia nem vonatkozik azon konvektorokra, amelyek:
  - olyan központi fűtési rendszerbe lettek bekötve, amely hidroelevátoron vagy szivattyús keverő csomóponton keresztül kapcsolódik egy magas hőmérsékletű fűtési hálózatba,
  - uszodákba (az édesvízi medencékkel rendelkező uszodákban felszerelt medencés konvektorok kivételével), autómosókba, mosodákba, vágóhidakba, nyilvános illemhelyekbe, fürdőszobákba, és egyéb olyan helyiségekbe kerültek beszerelésre, ahol a levegőben fellépnek a korróziós hatást gyakorló anyagok valamint állandó vagy időszakos nedvesség.
  - olyan központi fűtési rendszerbe lettek bekötve, amely állandó kapcsolatban van olyan vízellátó rendszerrel, úgy, hogy a bekötési pontnál nincs felszerelve a visszafolyást megelőző, fertőzést gátló ún. visszacsapó szelep,
  - olyan központi fűtési rendszerbe lettek bekötve, amelyből a vizet gyakrabban és hosszabb időre ürítik le, mint azt az alapvető üzemeltetési szükségletek indokolnák,
  - gőzös fűtési rendszerekbe lettek beépítve,
  - olyan központi fűtési rendszerbe lettek beépítve, amelyekben túllepik a víz minőségének legfontosabb megengedett mutatóit:
    - a klór- és szulfátionok összesített tartalma nem haladhatja meg a 150 mg/l-t (a rézcsövekből készült rendszereknél nem nagyobb, mint 50 mg/l),
    - az oxigén tartalma nem lehet több mint 0.1 mg/l,
    - a víz pH értékének a 8.0 ÷ 9.5 tartományban kell maradnia,
    - az általános vízkeménység nem haladhatja meg a 4.0 mval/l értéket.

Figyelem! A garancia a szabályozók programozására nem terjed ki.

7. A garancia nem terjed ki a konvektorok olyan sérüléseire, amelyeknek oka a nem megfelelő használat, tárolás, szállítás,

valamint a nem rendeltetésszerű alkalmazás.

Ez főleg azokra a konvektorokra vonatkozik, amelyek (et)

- felszerelésük előtt külső légtérben tároltak,
- mechanikus sérüléseket szenvedtek,
- belülről szilárd anyagokkal, vagy káros folyadékokkal szennyezettek,
- eldeformálódtak a rendszer túl magas próbanyomása hatására, vagy állandó nyomásától
- eldeformálódtak a rendszer megfagyásától.

8. A garancia nem terjed ki az elektromos tartozékok elemeinek olyan sérüléseire, amelyek a fenti elemek nem megfelelő csatlakoztatása következtében keletkeztek.
9. A konvektorokat a védőburkolat segítségével kell szerelni (a készletben), mind a konvektorház csatornája és a padló közötti tér betonnal való megtöltése során, mind a padló befejező rétegének a fektetése során. Felújítási munkák alatt szükséges a szerelődeszka alkalmazása a konvektorház elemeinek a por és sérülés elleni védelme biztosítása végett. A túl magas zajszint elkerülése végett a konvektor házának alját szigetelni kell zajszigetelő anyaggal, pl. ásványgyapjú, alacsony expanziós szerelőhab.
10. Nem engedélyezett a központi fűtési rendszer vízének, vagy egy részének leeresztése és az ilyen állapotban meghagyása. Ez a nyomáspróbának alávetett új rendszerekre is vonatkozik. Amennyiben a víz leeresztése feltétlenül szükséges, például felújítás vagy karbantartás miatt, a vizet csak a rendszer abból a részéből kell leeresztetni, ahol ez nélkülözhetetlen. A munkák elvégzése után a kiürített részt haladéktalanul ismét fel kell tölteni vízzel. A központi fűtési rendszer feltöltésére illetve kiegészítésére felhasznált víz mennyiségét ellenőrizni kell, pl. vízmérő segítségével.
11. A garancia azzal a feltétellel vonatkozik a termékre, hogy a vásárló vagy mások nem hajtottak végre rajta javításokat vagy cseréket a Garanciát Vállaló engedélye nélkül.
12. A garancia időszakában fellépő meghibásodás esetében reklamációs eljárás indul, amelyet a Vásárló az Eladónál tett hibabejelentéssel kezdeményezhet, egy speciális reklamációs nyomtatványon, a meghibásodás pontos leírásával, és a nyomtatványon szereplő minden szükséges adat közlésével. Az Eladó felveszi a reklamáció bejelentését, és az átvételtől számított 24 órán belül, ajánlott levélben, faxon vagy e-mailben tovább küldi a Garanciát Vállalónak. Amennyiben a megküldött reklamációs nyomtatvány hiányos, a reklamációt elbírálását nem megengedő adatokat tartalmaz, a Garanciát Vállaló a nyomtatványt visszaküldi a hiányos adatok kiegészítése végett. A reklamációs formanyomtatványhoz csatolni kell a vásárlási számlát vagy fénymásolatát illetve az elektromos rendszert szerelő személy SEP engedélyének számát (a szellőztetős konvektorok esetében). Különleges esetekben a Garanciát Vállaló kérheti a reklamációs bejelentés kiegészítését fénykép-dokumentációval, amely ábrázolja a reklamációs igény tárgyát. A Garanciát Vállaló köteles a hibátlanul kitöltött reklamációs formanyomtatvány kézhezvételétől számított 14 napon belül írásban válaszolni a reklamáció bejelentésére.
13. A reklamáció elbírálásának a céljából a Garanciát Vállaló a reklamált terméket szemlének veti alá, ami történhet a felszerelés helyszínén, vagy a Garanciát Vállaló által megadott más helyen. Amennyiben a reklamációs bejelentés a mechanikus sérülés jellegű meghibásodásra vonatkozik, a szemle megtartására meg kell őrizni az eredeti csomagolást, amelyben a konvektort leszállították. A reklamáció elismerésének esetében a Garanciát Vállaló a reklamáció elismerésétől számított 14 napon belül köteles a terméket díjmentesen megjavítani vagy a termék azon részeit kicserélni, amelyeknél megállapítható az, hogy a meghibásodást gyártási hiba, vagy anyaghiba okozta, a hibamentes termékre vagy részekre. Különleges esetekben (pl. ha a termékcserehez a termék külföldről való beszerzése szükséges) a Garanciát Vállaló fenntartja a jogát ahhoz, hogy az elfogadott reklamáció realizációjának az idejét meghosszabbítsa a meghatározott 14 napos határidőn túl, amelyről a vevőt előzetesen írásban értesíti. Az olyan meghibásodások esetén, amelyek nem befolyásolják a konvektor működését, a Garanciát Vállaló árengedményt is felajánlhat. Amennyiben a reklamáció olyan termékre vonatkozik, amelynek a gyártása megszűnt, a Garanciát Vállaló felajánlja a vevőnek a terméket, amelynek a paraméterei megfelelnek a reklamált konvektorénak, vagy felajánlja a konvektor a megvásárlása napján érvényes értékének a visszajuttatását.
14. A Garanciát Vállaló fenntartja jogát arra, hogy a reklamáció elintézésének a módját választhassa.
15. A garancia ideje meghosszabbodik a javítás idejével, ami a terméknek a Garanciát Vállalóhoz való eljuttatásától a javítás befejezésének napjáig tart, a konvektor teljes cseréjének esetében pedig a garanciaidő újraindul.
16. A Garanciát Vállaló fenntartja jogát arra, hogy a termékein előzetes értesítés nélkül módosításokat hajtson végre, azzal a feltétellel, hogy azok nem olyan lényeges műszaki körülmény, amely befolyásolja a konvektor megválasztását.
17. Jelen garanciális feltételek 2012.01.01. napján lépnek hatályba.

MAGYARORSZÁG

BOKI Industries a.s.  
Mostecká 47/16, PO7, 118 00 Prága 1, Cseh Köztársaság  
[www.bokigroup.eu](http://www.bokigroup.eu)  
tel. (+36 20) 924 10 01, e-mail: [csaba.zugschwert@bokigroup.eu](mailto:csaba.zugschwert@bokigroup.eu)

